



Санаторий Мисхор Ялта

2-х местный 1-но комнатный Эконом корпус 3



Двухместные номера спального корпуса № 3 для комфортного размещения двух человек. Средняя площадь номера - 17,2 м². Дети до 4 лет проживают бесплатно, без предоставления питания, лечения и дополнительных мест, не превышая максимально допустимое количество человек в номере. В номерах есть балконы. Дополнительные места: кресло-кровать или раскладушка.

Доступные типы путевок:

Санаторно-курортная

Одноместное размещение
Взрослый основное место
Взрослый дополнительное место
Ребенок с 4 по 12 лет основное место
Ребенок с 12 по 17 лет основное место
Ребенок с 4 по 12 лет дополнительное место
Ребенок с 12 по 17 лет дополнительное место

Одноместное размещение
Взрослый основное место
Взрослый дополнительное место
Ребенок с 4 по 12 лет основное место
Ребенок с 12 по 17 лет основное место
Ребенок с 4 по 12 лет дополнительное место
Ребенок с 12 по 17 лет дополнительное место

2-х местный 1-но комнатный Стандарт корпус 2



Двухместный номер «Стандарт» для комфортного размещения двух человек.

Средняя площадь номера - 18,4 м².

Дети до 4 лет проживают бесплатно, без предоставления питания, лечения и дополнительных мест, не превышая максимально допустимое количество человек в номере.

Номера с балконами, с которых открывается изумительный вид на море, гору Ай-Петри и на парк «Мисхор».

Дополнительные места: кресло-кровать или раскладушка.

Доступные типы путевок:

Санаторно-курортная

Одноместное размещение
Взрослый основное место
Взрослый дополнительное место
Ребенок с 4 по 12 лет основное место
Ребенок с 12 по 17 лет основное место
Ребенок с 4 по 12 лет дополнительное место
Ребенок с 12 по 17 лет дополнительное место

Оздоровительная

Одноместное размещение
Взрослый основное место
Взрослый дополнительное место
Ребенок с 4 по 12 лет основное место
Ребенок с 12 по 17 лет основное место
Ребенок с 4 по 12 лет дополнительное место
Ребенок с 12 по 17 лет дополнительное место

2-х местный 1-но комнатный Комфорт корпус 1



Двухкомнатные номера в спальном корпусе № 1, с одновременным комфортным размещением до 4-х человек. Средняя площадь номера - 36,3 м². Дети до 4 лет проживают бесплатно, без предоставления питания, лечения и дополнительных мест, не превышая максимально допустимое количество человек в номере. В номере есть два балкона, с которых открывается изумительный вид на море, гору Ай-Петри и на парк «Мисхор». Дополнительные места: две односпальные кровати или мягкий уголок, кресло-кровать.

Доступные типы путевок:

Санаторно-курортная

Одноместное размещение
Взрослый основное место
Взрослый дополнительное место
Ребенок с 4 по 12 лет основное место
Ребенок с 12 по 17 лет основное место
Ребенок с 4 по 12 лет дополнительное место
Ребенок с 12 по 17 лет дополнительное место

Оздоровительная

Одноместное размещение
Взрослый основное место
Взрослый дополнительное место
Ребенок с 4 по 12 лет основное место
Ребенок с 12 по 17 лет основное место
Ребенок с 4 по 12 лет дополнительное место
Ребенок с 12 по 17 лет дополнительное место

2-х местный 1-но комнатный с кондиционером корпус 1



Двухместные номера в спальном корпусе №1, с комфортным размещением двух человек. Средняя площадь номера - 18,3 м². Дети до 4 лет проживают бесплатно, без предоставления питания, лечения и дополнительных мест, не превышая максимально допустимое количество человек в номере. В номере есть балкон, с которого открывается изумительный вид на море, гору Ай-Петри и на парк «Мисхор». Дополнительное место: кресло-кровать или раскладушка.

Санаторно-курортная

Одноместное размещение
Взрослый основное место
Взрослый дополнительное место
Ребенок с 2 по 4 лет основное место
Ребенок с 4 по 11 лет основное место
Ребенок с 11 по 16 лет основное место
Ребенок с 2 по 4 лет дополнительное место
Ребенок с 4 по 11 лет дополнительное место
Ребенок с 11 по 16 лет дополнительное место

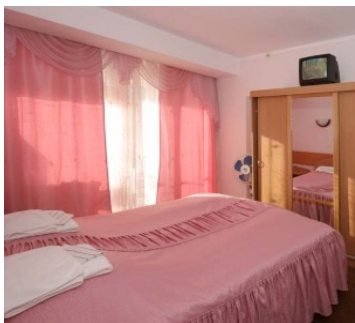
4-х местный Семейный номер эконо корпус 3



Четырехместный номер спального корпуса №3 подходит для комфортного размещения четверых человек. Средняя площадь номера - 30,8 м². Дети до 4 лет проживают бесплатно, без предоставления питания, лечения и дополнительных мест, не превышая максимально допустимое количество человек в номере. В номере есть балкон. Дополнительное место: кресло-кровать или раскладушка.

Одноместное размещение
Взрослый основное место
Взрослый дополнительное место
Ребенок с 2 по 4 лет основное место
Ребенок с 4 по 11 лет основное место
Ребенок с 11 по 16 лет основное место
Ребенок с 2 по 4 лет дополнительное место
Ребенок с 4 по 11 лет дополнительное место
Ребенок с 11 по 16 лет дополнительное место

2-х местный 2-х комнатный Люкс



Одноместное размещение
Взрослый основное место
Взрослый дополнительное место
Ребенок с 2 по 4 лет основное место
Ребенок с 4 по 11 лет основное место

Ребенок с 11 по 16 лет основное место

Ребенок с 2 по 4 лет дополнительное место

Ребенок с 4 по 11 лет дополнительное место

Ребенок с 11 по 16 лет дополнительное место

**Рассчитать и забронировать путевку
можно по бесплатному телефону
8(800)2000-750**

Описание Санатория Мисхор в Ялте

Санаторий Мисхор расположен на территории двухсотлетнего парка, на расстоянии 200 м. от пляжа, и рассчитан на одновременный прием до 500 гостей. Прекрасный климат, удивительная и неповторимая по своей красоте природа южного берега Крыма, квалифицированные специалисты и современное оборудование помогут вам не только отдохнуть, но и поправить свое здоровье.

Лечебный профиль

Основной лечебный профиль санатория Мисхор:

- Заболевания опорно-двигательного аппарата
 - Заболевания сердечно-сосудистой системы
 - Заболевания эндокринной системы
 - Заболевания нервной системы
 - Заболевания органов дыхания
 - Нарушения обмена веществ
 - ЛОР-заболевания
-

Лечебно-диагностическая база

Лечебно-диагностическая база санатория Мисхор:

- Электрокардиография (с нагрузочными пробами)
- Психофизиологические исследования
- Центральная гемодинамика
- Лабораторная диагностика
- Реоэнцефалография
- Реовазография
- Спирография
- Морские, жемчужные, ароматические, вихревые ванны
- Пелоидотерапия (парафинолечение, озекериторация, электрогрязелечение, грязелечение)
- Бальнеологические души (водопадный, игольчатый, дождевой)
- Ингаляционная небулайзерная терапия

- Ароматерапия с сеансами релаксации
 - Кислородно-синглетная терапия
 - Нейросоматическая гармонизация
 - Аппаратная физиотерапия
 - Мембранный плазмаферез
 - Вакуумная компрессия
 - Иглорефлексотерапия
 - Спелеотерапия
 - Лазеротерапия
 - Массаж
-

Питание

Питание: 4-х разовое по системе «меню-заказ».

Бассейн

Бассейн: крытый с подогреваемой морской водой и водными аттракционами (воздушная подушка, джакузи, встречный поток, водяной «Гриб», трехуровневый гидромассаж, каскадные души).

Дети

Дети: принимаются с 4-х лет.

Расчетный час

Расчетный час – 8:00.

Услуги и сервис

Сервис и услуги:

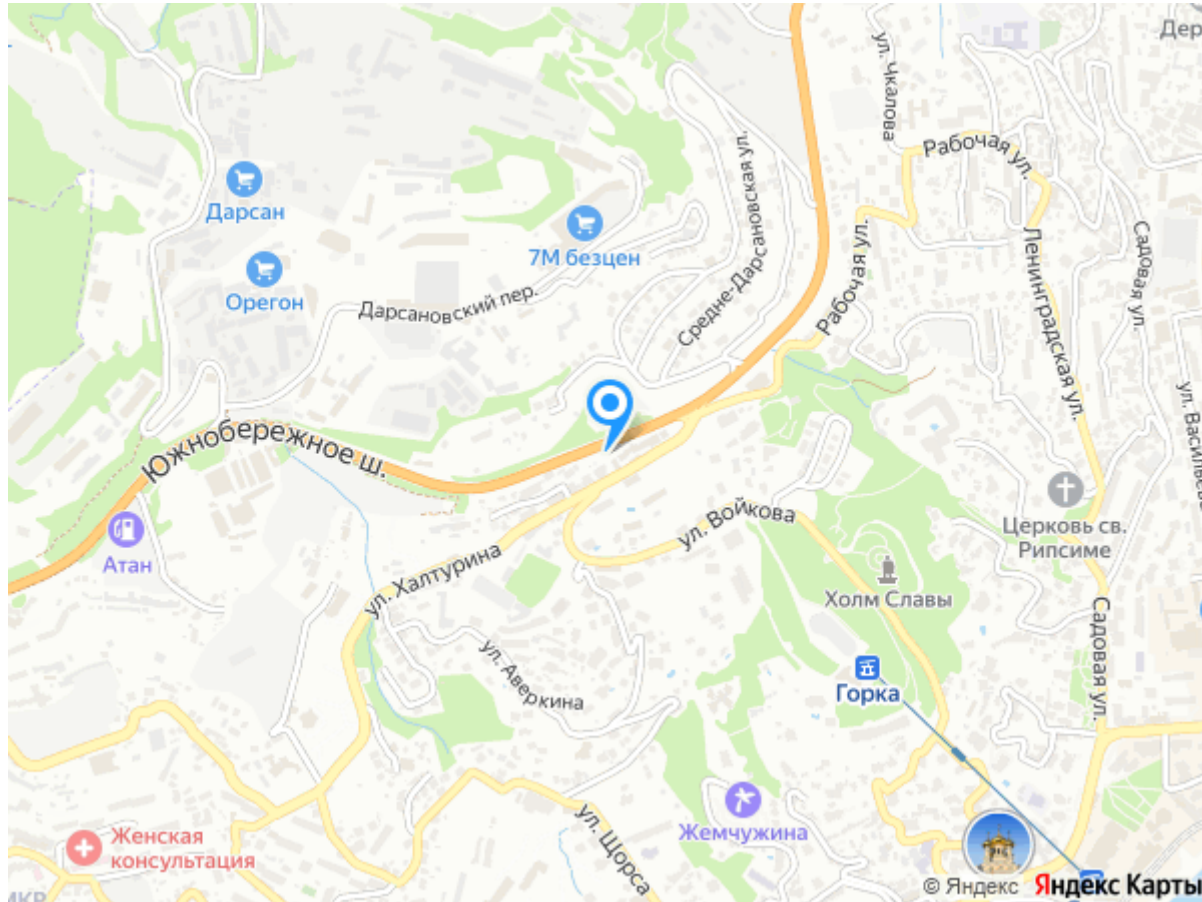
- Открытая охраняемая парковка
 - Прокат спортивного инвентаря
 - Детский игровой комплекс
 - Детская игровая комната
 - Заказ авиа и ж\д билетов
 - Экскурсионное бюро
 - Настольный теннис
 - Детский спортзал
 - Тренажерный зал
 - Банкетный зал
 - Теннисный корт
 - Парикмахерская
 - Финская сауна
 - Зал совещаний
 - Ночной клуб
 - Библиотека
 - Кинотеатр
 - Столовая
 - Бильярд
 - Кафе
 - Бар
-

Конференц-услуги

Пляж: собственный, мелко-галечный, оборудованный (лежаки, навесы)

Адрес санатория Мисхор

[г. Ялта, п. Кореиз, ул. Алушкинское шоссе, 9](#)



Телефоны службы бронирования
8(800)2000-750 - бесплатный звонок по РФ
8(962)4277-772 - Сотовый Билайн
8(928)3388-188 - Сотовый Мегафон
8(918)7444-422 - Сотовый МТС