



## Отель Долина 960 Красная Поляна

### 2-х местный 1-но комнатный Премиум King



#### Гостиничное размещение

Одноместное размещение
Взрослый основное место
Ребенок с 0 по 7 лет основное место
Ребенок с 7 по 15 лет основное место

### 2-х местный 1-но комнатный Премиум Twin



## Гостиничное размещение

Одноместное размещение
Взрослый основное место
Ребенок с 0 по 7 лет основное место
Ребенок с 7 по 15 лет основное место

## 2-х местный 2-х комнатный Люкс Панорама



## Гостиничное размещение

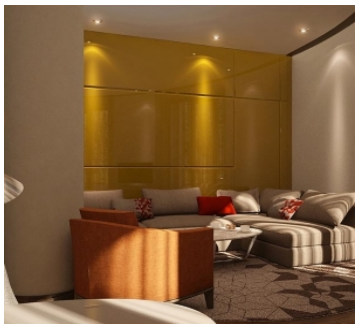
Одноместное размещение
Взрослый основное место
Взрослый дополнительное место
Ребенок с 0 по 7 лет основное место

Ребенок с 7 по 15 лет основное место

Ребенок с 0 по 7 лет дополнительное место

Ребенок с 7 по 15 лет дополнительное место

## 2-х местный 1-но комнатный Улучшенны King



### Гостиничное размещение

Одноместное размещение

Взрослый основное место

Взрослый дополнительное место

Ребенок с 0 по 7 лет основное место

Ребенок с 7 по 15 лет основное место

Ребенок с 0 по 7 лет дополнительное место

Ребенок с 7 по 15 лет дополнительное место

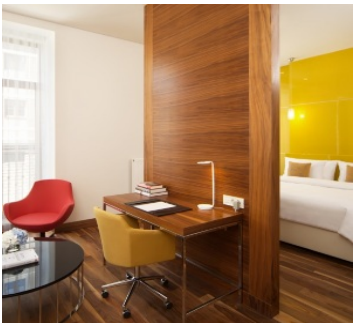
## 2-х местный 1-но комнатный Виста Twin



## Гостиничное размещение

Одноместное размещение
Взрослый основное место
Взрослый дополнительное место
Ребенок с 0 по 7 лет основное место
Ребенок с 7 по 15 лет основное место
Ребенок с 0 по 7 лет дополнительное место
Ребенок с 7 по 15 лет дополнительное место

## 4-х местный 2-х комнатный Люкс Долина



## Гостиничное размещение

Одноместное размещение
------------------------

Взрослый основное место

Ребенок с 0 по 7 лет основное место

Ребенок с 7 по 15 лет основное место

**Рассчитать и забронировать путевку  
можно по бесплатному телефону  
8(800)2000-750**

# Описание Отеля Долина 960 в Красной Поляне

## ОПИСАНИЕ КОМПЛЕКСА:

Отель «Долина 960» идеально подходит как для семейного отдыха, шумных компаний, так и для индивидуальных путешественников. Расположенный в красивом живописном курортном месте поселка Красная Поляна. Дизайнерский отель круглый год готов радовать гостей курорта своим гостеприимством, обширной инфраструктурой, современным номерным фондом. Находится под управлением Solis.

Одно здание из пяти этажей с лифтами. Озелененная, благоустроенная и охраняемая территория. В 1 км от Аквапарка, торгового комплекса, кинотеатра (10 мин на фуникулере).

---

## Питание

### ПИТАНИЕ:

завтрак «шведский стол» за доп. плату

---

## Дети

### ДЛЯ ДЕТЕЙ:

- Прокат - детский стульчик в зале питания
  - Сервис - детское меню, услуги няни (за дополнительную плату): сотрудники отеля, не профессиональные няни
- 

## Расчетный час

РАСЧЕТНЫЙ ЧАС - 12:00

---

## Услуги и сервис

### ИНФРАСТРУКТУРА:

- Багажная комната/камера хранения во всех отелях
- Бани и сауны - банный комплекс, русская баня: расположена на первом этаже в СПА зоне; бесплатно, турецкая баня (хаммам): расположена на первом этаже в СПА зоне; бесплатно, финская сауна: расположена на первом этаже в СПА зоне; бесплатно
- Банкомат - сбербанк
- Бассейны - крытый: 7,0 м. х 3,4 м.; расположен на первом этаже, с видом на горы, вода пресная, пользование бассейном входит в стоимость, работает круглогодично: с 07:00 до 23:00
- Парковка - парковка возле корпуса
- Прачечная за доп. плату
- Рестораны и бары - бар: Бар «Лиехтенштейн»; время работы: ежедневно 12:00 - 01:00; лобби-бар: Лобби Лаунж; кол-во мест: 40; ежедневно 08:00 - 21:00; ресторан: Ресторан «Лиехтенштейн»; кол-во мест: 67; кухни: европейская; время работы: завтрак Пн -Пт 07:30 - 10:30 (Сб-Вс 07:30 - 11:00); Обед, ежедневно 12:00 - 15:00; Ужин, ежедневно 19:00 - 23:00.
- Терминал по приему оплат
- Химчистка за доп. плату

## УСЛУГИ:

- аренда - автомобиля, катера, яхты
- бытовые службы: (услуги прачечной) глажка: за доп. плату, стирка: за доп. плату, химчистка: за доп. плату
- заказ - авиа и ж\д билетов: по запросу, билетов в театры, цирк: по запросу, такси: по запросу, трансферов: по запросу, цветов: по запросу, экскурсий: по запросу
- интернет: бесплатно - Wi-Fi на территории
- на стойке регистрации - поднос багажа, сейфовые ячейки, служба портье, утреннее пробуждение по телефону, платежные системы (оплата картами)
- прокат - бытового инвентаря (ТВ: в номерах, бесплатно; утюг: в номерах, бесплатно; электрочайник: в номерах, бесплатно)

---

## Досуг и развлечения

### РАЗВЛЕЧЕНИЯ:

- анимация - вечерняя, детская, дневная
- вечерние шоу
- концертные программы

---

## СПОРТ

- виды спорта - йога, пилатес, фитнес
  - крытые залы - тренажерный зал, открытые площадки, горнолыжный склон, горнолыжный центр
- 

## **В стоимость входит**

### **В СТОИМОСТЬ ВХОДИТ:**

проживание, завтрак, пользование тренажерным залом и термальной зоной

---

### **ДОПОЛНИТЕЛЬНО ОПЛАЧИВАЕТСЯ:**

налог, доп.человек, питание (обед, ужин), спа услуги

---

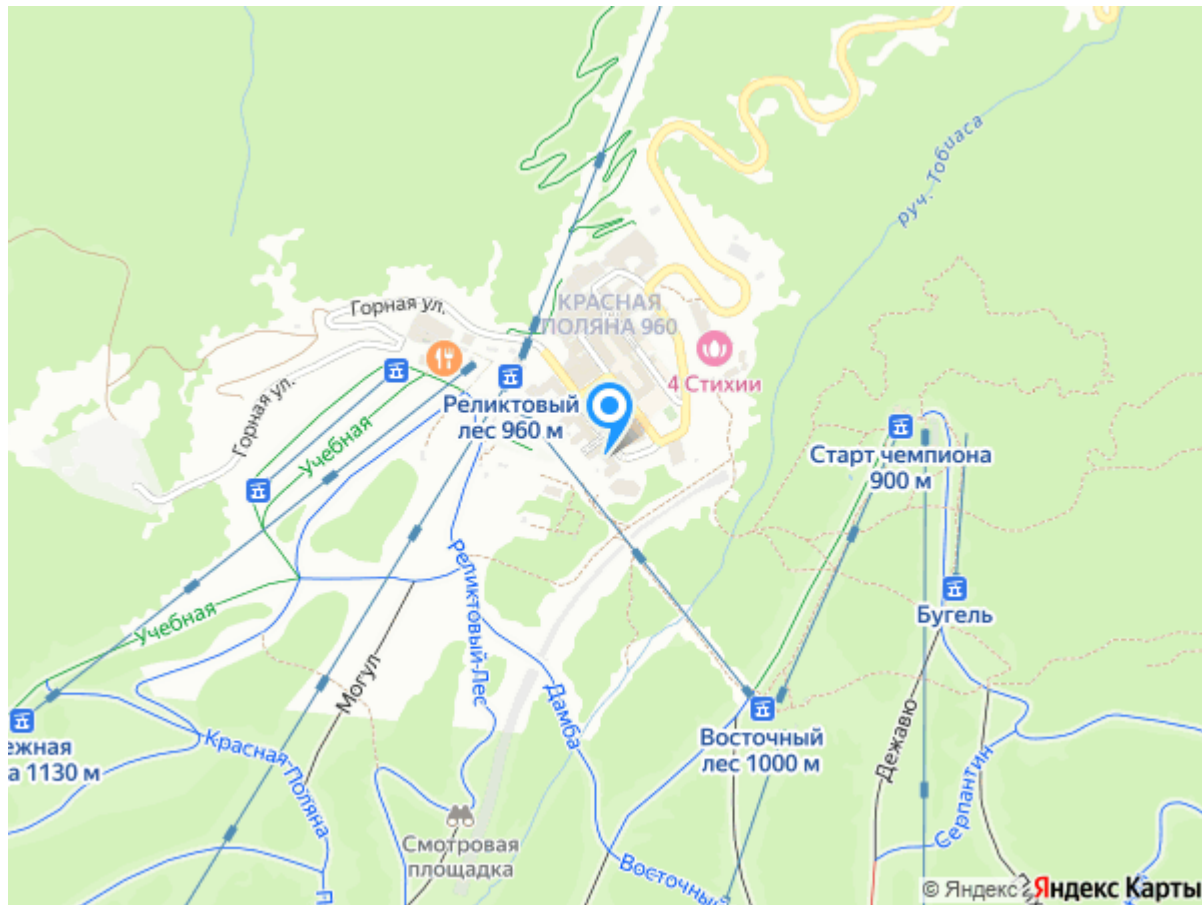
## **Расстояние до важных объектов**

### **РАССТОЯНИЯ ДО:**

- до аэропорта: 45 км
  - до ж/д вокзала: 2 км
  - до моря: 50 км
  - до пляжа: 50 км
  - до склонов/подъемников: 400 м
  - до центра: До Красной Поляны - 4 км, до Адлера - 50 км, до Сочи - 65 км
- 

## **Адрес отеля Долина 960**

[г. Сочи, Красная Поляна, ул. Горная, 1](#)



**Телефоны службы бронирования**  
8(800)2000-750 - бесплатный звонок по РФ  
8(962)4277-772 - Сотовый Билайн  
8(928)3388-188 - Сотовый Мегафон  
8(918)7444-422 - Сотовый МТС