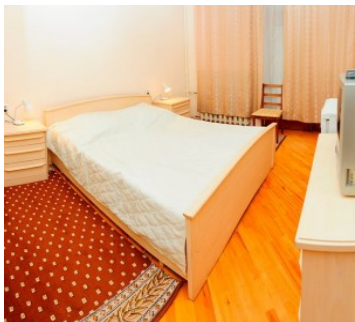




## Санаторий Орджоникидзе Кисловодск

### 2-х местный 1-но комнатный 1 категории



Двухместный стандартный номер площадью 14 кв.м. с балконом. На основные места предоставлены две односпальные кровати или одна двуспальная кровать. Одно дополнительное место на еврораскладушке. В номере: зеркало, вешалка, прикроватные тумбочки, стол, стулья, шкаф, холодильник, телевизор, электрический чайник. Санузел с душем (поддон). Ремонт и мебель в удовлетворительном состоянии.

### Доступные типы путевок:

#### Санаторно-курортная

	10.12.2025 - 21.12.2025	22.12.2025 - 08.01.2026	09.01.2026 - 12.03.2026	13.03.2026 - 31.03.2026
Одноместное размещение	10400	13600	11200	14800
Взрослый основное место	5200	6800	5600	7400
Взрослый дополнительное место	4680	6120	5040	6660
Ребенок с 4 по 14 лет основное место	4160	5440	4480	5920
Ребенок с 4 по 14 лет дополнительное место	3120	4080	3360	4440

#### Оздоровительная

	10.12.2025 - 21.12.2025	22.12.2025 - 08.01.2026	09.01.2026 - 12.03.2026	13.03.2026 - 31.03.2026
Одноместное размещение	9400	12600	10200	13800
Взрослый основное место	4700	6300	5100	6900
Взрослый дополнительное место	4230	5670	4590	6210
Ребенок с 4 по 14 лет основное место	3760	5040	4080	5520
Ребенок с 4 по 14 лет дополнительное место	2820	3780	3060	4140

## Студия 2-х местный 1,5-комнатный



Двухместный номер студия площадью 18 кв.м. с балконом. На основные места предоставлены две односпальные кровати или одна двуспальная кровать. Одно дополнительное место на диване. В номере: зеркало, вешалка, прикроватные тумбочки, стол, стулья, набор мягкой мебели, шкаф, набор посуды, холодильник, телевизор, электрический чайник. Санузел с ванной, также имеются туалетные принадлежности, тапочки, халат и фен. Ремонт и мебель в хорошем состоянии.

### Доступные типы путевок:

#### Санаторно-курортная

	10.12.2025 - 21.12.2025	22.12.2025 - 08.01.2026	09.01.2026 - 12.03.2026	13.03.2026 - 31.03.2026
Одноместное размещение	13600	17000	14400	18200
Взрослый основное место	6800	8500	7200	9100
Взрослый дополнительное место	6120	5220	6480	8190
Ребенок с 4 по 14 лет основное место	5440	6800	5760	7280
Ребенок с 4 по 14 лет дополнительное место	4080	5100	4320	5460

## Оздоровительная

	10.12.2025 - 21.12.2025	22.12.2025 - 08.01.2026	09.01.2026 - 12.03.2026	13.03.2026 - 31.03.2026
<b>Одноместное размещение</b>	12600	16000	13400	17200
<b>Взрослый основное место</b>	6300	8000	6700	8600
<b>Взрослый дополнительное место</b>	5670	7200	6030	7740
<b>Ребенок с 4 по 14 лет основное место</b>	5040	6400	5360	6880
<b>Ребенок с 4 по 14 лет дополнительное место</b>	3780	4800	4020	5160

## Семейный 2-х местный 2-х комнатный



Двухместный номер семейный площадью 24 кв.м. с балконом. На основные места предоставлены две односпальные кровати или одна двуспальная кровать. Одно дополнительное место на диване. В номере: зеркало, вешалка, прикроватные тумбочки, стол, стулья, набор мягкой мебели, шкаф, набор посуды, холодильник, телевизор, сейф, электрический чайник. Санузел с ванной, также имеются туалетные принадлежности, тапочки, халат и фен. Ремонт и мебель в хорошем состоянии.

### Доступные типы путевок:

## Санаторно-курортная

	10.12.2025 - 21.12.2025	22.12.2025 - 08.01.2026	09.01.2026 - 12.03.2026	13.03.2026 - 31.03.2026
<b>Одноместное размещение</b>	14000	18000	15600	19600
<b>Взрослый основное место</b>	7000	9000	7800	9800
<b>Взрослый дополнительное место</b>	6300	8100	7020	8820
<b>Ребенок с 4 по 14 лет основное место</b>	5600	7200	6240	7840

	10.12.2025 - 21.12.2025	22.12.2025 - 08.01.2026	09.01.2026 - 12.03.2026	13.03.2026 - 31.03.2026
Ребенок с 4 по 14 лет дополнительное место	4200	5400	4680	5880

### Оздоровительная

	10.12.2025 - 21.12.2025	22.12.2025 - 08.01.2026	09.01.2026 - 12.03.2026	13.03.2026 - 31.03.2026
Одноместное размещение	13000	17000	14600	18600
Взрослый основное место	6500	8500	7300	9300
Взрослый дополнительное место	5850	7650	6570	8370
Ребенок с 4 по 14 лет основное место	5200	6800	5840	7440
Ребенок с 4 по 14 лет дополнительное место	3900	5100	4380	5580

## 1-но местный 1-но комнатный



Одноместный стандартный номер площадью 12 кв.м. с балконом. На основное место предоставлена односпальная кровать. В номере: зеркало, вешалка, прикроватные тумбочки, стол, стулья, шкаф, холодильник, телевизор, электрический чайник. Санузел с душем (поддон). Ремонт и мебель в удовлетворительном состоянии.

### Доступные типы путевок:

### Санаторно-курортная

	10.12.2025 - 21.12.2025	22.12.2025 - 08.01.2026	09.01.2026 - 12.03.2026	13.03.2026 - 31.03.2026
Одноместное размещение	6400	8300	6900	9100
Взрослый основное место	6400	8300	6900	9100

## Оздоровительная

	10.12.2025 - 21.12.2025	22.12.2025 - 08.01.2026	09.01.2026 - 12.03.2026	13.03.2026 - 31.03.2026
Одноместное размещение	5900	7800	6400	8600
Взрослый основное место	5900	7800	6400	8600

**Рассчитать и забронировать путевку  
можно по бесплатному телефону  
8(800)2000-750**

# Описание Санатория Орджоникидзе в Кисловодске

Санаторий имени Г. К. Орджоникидзе - филиал ФГБУ "Федеральный медицинский центр" Госимущества - занимает обширную охраняемую территорию (около 34 га) в центральной части знаменитого Кисловодского парка. Рядом находится одна из популярнейших достопримечательностей города - Долина Роз. Центральная нарзанная галерея расположена в 15 минутах ходьбы от стен санатория.

Территория здравницы - это и разнообразные зеленые насаждения, и яркие цветочные клумбы, и дарящий прохладу фонтан, и многочисленные аллеи, перемежающиеся с терренкурами. Здесь же, в тени многолетних деревьев, оборудованы спортивные и танцевальные площадки, летняя эстрада.

Санаторий состоит из трех спальных корпусов и одного лечебного. Расстояние между корпусами 50-100 метров. Гостиничный фонд здравницы располагает номерами класса "эконом", "стандарт", "студия", "люкс". Все апартаменты выполнены в классическом стиле и оборудованы необходимыми для отдыха атрибутами.

Основная направленность здравницы - лечение заболеваний сердечно-сосудистой и нервной систем, а также патологий органов дыхания. Комплекс предоставляемых оздоровительных манипуляций включает в себя физиотерапевтические процедуры, бальнеолечение, гидропатию, а также процедуры, основанные на природных факторах региона (грязелечение, климато- и ландшафтотерапия). К значимому оздоровительному эффекту приводит и питьевое лечение минеральной водой. На территории здравницы, кстати, имеется свой бювет с целебными водами: "Славяновская", "Ессентуки №4" и "Нарзан".

---

## Лечебный профиль

### Основной лечебный профиль Санатория им. Орджоникидзе

- заболевания сердечно-сосудистой системы
- болезни органов дыхания
- заболевания нервной системы

### Сопутствующие заболевания:

- заболевания желудочно-кишечного тракта
  - заболевания опорно-двигательного аппарата
  - урологические заболевания
  - гинекологические заболевания
-

# Лечебно-диагностическая база

## Лечебно-диагностическая база:

- Лабораторные исследования (инфекционная диагностика, гормональные исследования, онкологические, иммунологические, аллергологические, биохимические исследования, исследование мочи, ПЦР-диагностика, секрет предстательной железы, гинекологический мазок)
- Функциональная диагностика (ЭКГ, холтеровское мониторирование, спирография, реоэнцефалография, реовазография, биоимпедансный анализ, электроинтерстициальное 3D сканирование, ударно-волновое тестирование состояния позвоночника, УЗИ, эхокардиография, дуплексное сканирование, доплерография, ректороманоскопия)
- Бальнеолечение (нарзанные, хвойно-жемчужные, лавандовые, валериановые, каштановые, бишофитовые, пенно-солодковые, пароуглекислые, вихревые, йодо-бромные, скипидарные, 4-камерные ванны; десневые орошения, орошения глаз и лица)
- Гидролечение (подводный душ-массаж, циркулярный, восходящий души, душ Шарко)
- Физиотерапия (УВЧ-терапия, лазеротерапия, прессотерапия, магнитотерапия, магнитотурботрон, дарсонвализация, УФО-, УЗТ-терапия, электросон, ДДТ-, СМТ-терапия, электрофорез, миостимуляция, биорезонансная терапия, ударно-волновая терапия, инфрита-терапия, гальванизация)
- Теплолечение (грязевые аппликации, десневые аппликации, электрогрязь, грязевые ванны, парафинолечение, Кедровая бочка)
- Ингаляции
- Офтальмологические процедуры
- Отоларингологические процедуры
- Гинекологические процедуры
- Урологические процедуры (вакуум-терапия, инстилляции, ректогрязь, массаж урологический, урофлоуметрия)
- Кишечные процедуры (сифонное орошение кишечника, микроклизмы, очистительные клизмы, дуоденальное зондирование)
- Спелеотерапия
- Психотерапия
- Озонотерапия
- Рефлексотерапия
- Терренкур
- Фитотерапия и кислородный коктейль
- Питьевое лечение минеральной водой
- Термотерапия
- Ароматерапия
- Мануальная терапия
- Массаж (ручной, аппаратный)
- Услуги в процедурном кабинете
- Стоматология
- Климатолечение
- ЛФК

**Врачи специалисты:** терапевты, кардиолог, ЛОР врач, невролог, гинеколог, уролог, эндокринолог, окулист, педиатр, диетолог, мануальный терапевт, стоматолог, физиотерапевт, психотерапевт, дермато-венеролог, гастроэнтеролог, психолог, гирудотерапевт, врач функциональной диагностики.

---

## Питание

**Питание:** 3-х разовое, диетическое по системе "меню-заказ".

---

## Бассейн

**Бассейн:** крытый с пресной водой.

---

## Дети

**Дети** принимаются с 4 лет.

**Инфраструктура и сервис:**

- детская комната
  - прокат детских велосипедов, машинок, самокатов
- 

## SPA-услуги

**СПА-услуги:**

- банный комплекс (сауна, купель, Кедровая бочка)
  - косметологический кабинет (пилинги и чистка, маски и массажи, аппаратная косметология, мезотерапия, нитивые методы омоложения)
-

## Расчетный час

Расчетный час: заезд после 12.00, выезд до 10.00

---

## Услуги и сервис

### Услуги и сервис

- Wi-Fi
  - магазин
  - столовая
  - парковка
  - лобби-бар
  - прачечная
  - камера хранения
  - экскурсионное бюро
  - естественный солярий
  - прокат спортивного инвентаря
  - бювет минеральной воды "Славяновская", "Ессентуки 4", "Нарзан".
- 

## Досуг и развлечения

### Зоны досуга:

- библиотека
- кино-концертный зал и летняя эстрада (концертные программы, кинопоказы, музыкальные вечера, встреча с артистами, дискотеки)
- летняя танцевальная площадка (дискотеки, караоке)
- бильярд
- настольные игры
- спортивные площадки (тренажерный зал, теннисный корт, настольный теннис, спортивный зал, мини-футбол, пилатес, калланетика, прогулки с инструктором)

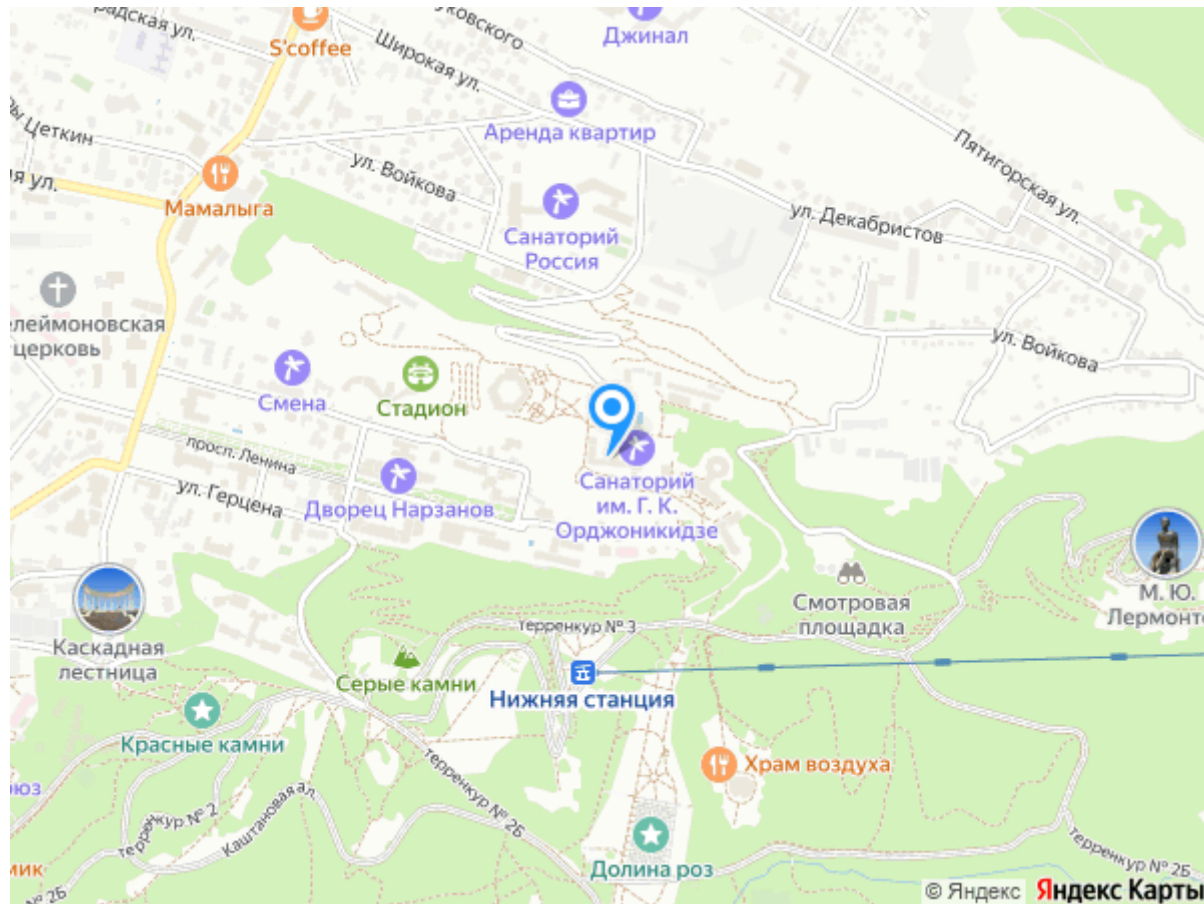
## Конференц-услуги

### Бизнес-возможности:

- конференц-зал на 20-30 человек
- актовый зал

## Адрес санатория Орджоникидзе

[г. Кисловодск, проспект Ленина, 25](#)



### Телефоны службы бронирования

8(800)2000-750 - бесплатный звонок по РФ  
8(962)4277-772 - Сотовый Билайн  
8(928)3388-188 - Сотовый Мегафон  
8(918)7444-422 - Сотовый МТС