



## Санаторий Нарзан Кисловодск

### 2-х местный 1-но комнатный Улучшенный 1 корпус



Двухместный улучшенный номер площадью 12 кв.м. На основные места предоставлены две односпальные кровати. Одно дополнительное место на кресло-кровать. В номере: зеркало, прикроватные тумбочки, стол, стулья, холодильник, телевизор, электрический чайник. Санузел с душем.

#### Доступные типы путевок:

#### Санаторно-курортная

	16.02.2025 - 16.03.2025	17.03.2025 - 11.05.2025	12.05.2025 - 31.08.2025	01.09.2025 - 16.11.2025	17.11.2025 - 26.12.2025	27.12.2025 - 04.01.2026	05.01.2026 - 31.01.2026
Одноместное размещение	91050	10200	10250	11000	9600	10300	9600
Взрослый основное место	6150	6850	6900	7400	6450	6950	6450
Взрослый дополнительное место	5000	5550	5600	6000	5200	5600	5200
Ребенок с 4 по 15 лет основное место	5600	6200	6250	6700	5850	6300	5850
Ребенок с 4 по 15 лет дополнительное место	4400	4900	4900	5250	4600	4950	4600

## Оздоровительная

	16.02.2025 - 16.03.2025	17.03.2025 - 11.05.2025	12.05.2025 - 31.08.2025	01.09.2025 - 16.11.2025	17.11.2025 - 26.12.2025	27.12.2025 - 04.01.2026	05.01.2026 - 31.01.2026
<b>Одноместное размещение</b>	7400	8250	8300	8900	7700	8300	7700
<b>Взрослый основное место</b>	5000	5550	5600	6000	5200	5600	5200
<b>Взрослый дополнительное место</b>	4050	4500	4550	4850	4200	4550	4200
<b>Ребенок с 4 по 15 лет основное место</b>	4550	5050	5100	5450	4700	5100	4700
<b>Ребенок с 4 по 15 лет дополнительное место</b>	3600	3950	4000	4300	3700	4000	3700

### 2-х местный 1-но комнатный Улучшенный 2 корпус (Горный)



Двухместный улучшенный номер площадью 12 кв.м. На основные места предоставлены две односпальные кровати. Одно дополнительное место на раскладной кровати. В номере: зеркало, прикроватные тумбочки, стол, стулья, холодильник, телевизор, электрический чайник. Санузел с душем.

#### Доступные типы путевок:

### Санаторно-курортная

	16.02.2025 - 16.03.2025	17.03.2025 - 11.05.2025	12.05.2025 - 31.08.2025	01.09.2025 - 16.11.2025	17.11.2025 - 26.12.2025	27.12.2025 - 04.01.2026	05.01.2026 - 31.01.2026
<b>Одноместное размещение</b>	8300	8550	9200	10700	8700	9700	8700
<b>Взрослый основное место</b>	5600	5750	6200	7200	5850	6550	5850

	16.02.2025 - 16.03.2025	17.03.2025 - 11.05.2025	12.05.2025 - 31.08.2025	01.09.2025 - 16.11.2025	17.11.2025 - 26.12.2025	27.12.2025 - 04.01.2026	05.01.2026 - 31.01.2026
<b>Взрослый дополнительное место</b>	4550	4650	5000	5800	4750	5300	4750
<b>Ребенок с 4 по 15 лет основное место</b>	5100	5200	5600	6500	5300	5900	5300
<b>Ребенок с 4 по 15 лет дополнительное место</b>	4000	4100	4400	5100	4200	4650	4200

### Оздоровительная

	16.02.2025 - 16.03.2025	17.03.2025 - 11.05.2025	12.05.2025 - 31.08.2025	01.09.2025 - 16.11.2025	17.11.2025 - 26.12.2025	27.12.2025 - 04.01.2026	05.01.2026 - 31.01.2026
<b>Одноместное размещение</b>	6750	6900	7400	8600	7050	7850	7050
<b>Взрослый основное место</b>	4550	4650	5000	5800	4750	5300	4750
<b>Взрослый дополнительное место</b>	3700	3800	4050	4700	3850	4300	3850
<b>Ребенок с 4 по 15 лет основное место</b>	4150	4250	4550	5250	4300	4800	4300
<b>Ребенок с 4 по 15 лет дополнительное место</b>	3250	3350	3600	4150	3400	3800	3400

## 2-х местный 1-но комнатный Улучшенный 4 корпус



Двухместный улучшенный номер площадью 12 кв.м. На основные места предоставлены две односпальные кровати. Одно дополнительное место на кресло-кровать. В номере: зеркало, прикроватные тумбочки, стол, стулья, холодильник, телевизор, электрический чайник. Санузел с ванной.

## Доступные типы путевок:

### Санаторно-курортная

	16.02.2025 - 16.03.2025	17.03.2025 - 11.05.2025	12.05.2025 - 31.08.2025	01.09.2025 - 16.11.2025	17.11.2025 - 26.12.2025	27.12.2025 - 04.01.2026	05.01.2026 - 31.01.2026
Одноместное размещение	9000	10200	10250	11000	9600	10300	9600
Взрослый основное место	6050	6850	6900	7400	6450	6950	6450
Взрослый дополнительное место	4900	5550	5600	6000	5200	5600	5200
Ребенок с 4 по 15 лет основное место	5500	6200	6250	6700	5850	6300	5850
Ребенок с 4 по 15 лет дополнительное место	4300	4900	4900	5250	4600	4950	4600

### Оздоровительная

	16.02.2025 - 16.03.2025	17.03.2025 - 11.05.2025	12.05.2025 - 31.08.2025	01.09.2025 - 16.11.2025	17.11.2025 - 26.12.2025	27.12.2025 - 04.01.2026	05.01.2026 - 31.01.2026
Одноместное размещение	7250	8250	8300	8900	7700	8300	7700
Взрослый основное место	4900	5550	5600	6000	5200	5600	5200
Взрослый дополнительное место	4000	4500	4550	4850	4200	4550	4200
Ребенок с 4 по 15 лет основное место	4450	5050	5100	5450	4700	5100	4700
Ребенок с 4 по 15 лет дополнительное место	3500	3950	4000	4300	3700	4000	3700

**2-х местный 1-но комнатный Стандарт 1 корпус**



Двухместный стандартный номер площадью 14 кв.м. На основные места предоставлены две односпальные кровати. Одно дополнительное место на кресло-кроватьи. В номере: зеркало, прикроватные тумбочки, стол, стулья, холодильник, телевизор, электрический чайник. Санузел с душем.

### Доступные типы путевок:

#### Санаторно-курортная

	16.02.2025 - 16.03.2025	17.03.2025 - 11.05.2025	12.05.2025 - 31.08.2025	01.09.2025 - 16.11.2025	17.11.2025 - 26.12.2025	27.12.2025 - 04.01.2026	05.01.2026 - 31.01.2026
Одноместное размещение	8400	9600	9750	10700	9300	10000	9300
Взрослый основное место	5650	6450	6550	7200	6250	6750	6250
Взрослый дополнительное место	4600	5200	5300	5800	5050	5450	5050
Ребенок с 4 по 15 лет основное место	5150	5850	5950	6500	5650	6100	5650
Ребенок с 4 по 15 лет дополнительное место	4050	4600	4650	5100	4450	4800	4450

#### Оздоровительная

	16.02.2025 - 16.03.2025	17.03.2025 - 11.05.2025	12.05.2025 - 31.08.2025	01.09.2025 - 16.11.2025	17.11.2025 - 26.12.2025	27.12.2025 - 04.01.2026	05.01.2026 - 31.01.2026
Одноместное размещение	6800	7700	7850	8600	7500	8100	7500
Взрослый основное место	4600	5200	5300	5800	5050	5450	5050
Взрослый дополнительное место	3750	4200	4300	4700	4100	4400	4100

	16.02.2025 - 16.03.2025	17.03.2025 - 11.05.2025	12.05.2025 - 31.08.2025	01.09.2025 - 16.11.2025	17.11.2025 - 26.12.2025	27.12.2025 - 04.01.2026	05.01.2026 - 31.01.2026
Ребенок с 4 по 15 лет основное место	4200	4700	4800	5250	4600	4950	4600
Ребенок с 4 по 15 лет дополнительное место	3300	3700	3800	4150	3600	3900	3600

## 2-х местный 1-но комнатный Стандарт 2 корпус (Горный)



Двухместный стандартный номер площадью 14 кв.м. На основные места предоставлены две односпальные кровати. Одно дополнительное место на раскладной кровати. В номере: зеркало, прикроватные тумбочки, стол, стулья, холодильник, телевизор, электрический чайник. Санузел с душем.

### Доступные типы путевок:

#### Санаторно-курортная

	16.02.2025 - 16.03.2025	17.03.2025 - 11.05.2025	12.05.2025 - 31.08.2025	01.09.2025 - 16.11.2025	17.11.2025 - 26.12.2025	27.12.2025 - 04.01.2026	05.01.2026 - 31.01.2026
Одноместное размещение	8100	8250	8700	9800	8450	9150	8450
Взрослый основное место	5450	5550	5850	6600	5700	6150	5700
Взрослый дополнительное место	4400	4500	4750	5350	4600	5000	4600
Ребенок с 4 по 15 лет основное место	4950	5050	5300	6000	5150	5600	5150
Ребенок с 4 по 15 лет дополнительное место	3900	3950	4200	4700	4050	4400	4050

## Оздоровительная

	16.02.2025 - 16.03.2025	17.03.2025 - 11.05.2025	12.05.2025 - 31.08.2025	01.09.2025 - 16.11.2025	17.11.2025 - 26.12.2025	27.12.2025 - 04.01.2026	05.01.2026 - 31.01.2026
<b>Одноместное размещение</b>	6500	6650	7050	7950	6800	7400	6800
<b>Взрослый основное место</b>	4400	4500	4750	5350	4600	5000	4600
<b>Взрослый дополнительное место</b>	3600	3650	3850	4350	3750	4050	3750
<b>Ребенок с 4 по 15 лет основное место</b>	4000	41000	4300	4850	4200	4550	4200
<b>Ребенок с 4 по 15 лет дополнительное место</b>	3150	3250	3400	3850	3300	3600	3300

## 2-х местный 1-но комнатный Стандарт 4 корпус



Двухместный стандартный номер площадью 12 кв.м. На основные места предоставлены две односпальные кровати. Одно дополнительное место на кресло-кровать. В номере: зеркало, прикроватные тумбочки, стол, стулья, холодильник, телевизор, электрический чайник. Санузел с ванной.

### Доступные типы путевок:

## Санаторно-курортная

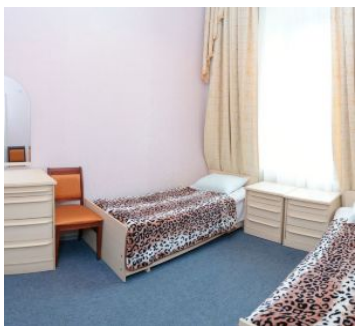
	16.02.2025 - 16.03.2025	17.03.2025 - 11.05.2025	12.05.2025 - 31.08.2025	01.09.2025 - 16.11.2025	17.11.2025 - 26.12.2025	27.12.2025 - 04.01.2026	05.01.2026 - 31.01.2026
<b>Одноместное размещение</b>	8850	9600	9750	10700	9300	10000	9300
<b>Взрослый основное место</b>	5950	6450	6550	7200	6250	6750	6250

	16.02.2025 - 16.03.2025	17.03.2025 - 11.05.2025	12.05.2025 - 31.08.2025	01.09.2025 - 16.11.2025	17.11.2025 - 26.12.2025	27.12.2025 - 04.01.2026	05.01.2026 - 31.01.2026
<b>Взрослый дополнительное место</b>	4800	5200	5300	5800	5050	5450	5050
<b>Ребенок с 4 по 15 лет основное место</b>	5400	5850	5950	6500	5650	6100	5650
<b>Ребенок с 4 по 15 лет дополнительное место</b>	4250	4600	4650	5100	4450	4800	4450

### Оздоровительная

	16.02.2025 - 16.03.2025	17.03.2025 - 11.05.2025	12.05.2025 - 31.08.2025	01.09.2025 - 16.11.2025	17.11.2025 - 26.12.2025	27.12.2025 - 04.01.2026	05.01.2026 - 31.01.2026
<b>Одноместное размещение</b>	7100	7700	7850	8600	7500	8100	7500
<b>Взрослый основное место</b>	4800	5200	5300	5800	5050	5450	5050
<b>Взрослый дополнительное место</b>	3900	4200	4300	4700	4100	4400	4100
<b>Ребенок с 4 по 15 лет основное место</b>	4350	4700	4800	5250	4600	4950	4600
<b>Ребенок с 4 по 15 лет дополнительное место</b>	3450	37000	3800	4150	3600	3900	3600

## 2-х местный 2-х комнатный Студия 1 корпус



Двухкомнатный стандартный номер площадью 18 кв.м. На основные места предоставлена двуспальная кровать или две односпальные. Одно дополнительное место на диване. В номере: зеркало, прикроватные тумбочки, стол, стулья, шкаф, набор мягкой мебели, холодильник, телевизор, электрический чайник. Санузел с душем.

## Доступные типы путевок:

### Санаторно-курортная

	16.02.2025 - 16.03.2025	17.03.2025 - 11.05.2025	12.05.2025 - 31.08.2025	01.09.2025 - 16.11.2025	17.11.2025 - 26.12.2025	27.12.2025 - 04.01.2026	05.01.2026 - 31.01.2026
Одноместное размещение	9800	10850	11250	12650	10700	11700	10700
Взрослый основное место	6600	7300	7550	8500	7200	7850	7200
Взрослый дополнительное место	5350	5900	6100	6850	5800	6350	5800
Ребенок с 4 по 15 лет основное место	6000	6600	6850	7700	6500	7100	6500
Ребенок с 4 по 15 лет дополнительное место	4700	5200	5350	6050	5100	5600	5100

### Оздоровительная

	16.02.2025 - 16.03.2025	17.03.2025 - 11.05.2025	12.05.2025 - 31.08.2025	01.09.2025 - 16.11.2025	17.11.2025 - 26.12.2025	27.12.2025 - 04.01.2026	05.01.2026 - 31.01.2026
Одноместное размещение	7950	8750	9050	10200	8600	9450	8600
Взрослый основное место	5350	5900	6100	6850	5800	6350	5800
Взрослый дополнительное место	4350	4800	4950	5550	4700	5150	4700
Ребенок с 4 по 15 лет основное место	4850	5350	5550	6200	5250	5750	5250
Ребенок с 4 по 15 лет дополнительное место	3850	4200	4350	4900	4150	4550	4150

**2-х местный 2-х комнатный Студия 4 корпус**



Двухкомнатный стандартный номер площадью 18 кв.м. На основные места предоставлены две односпальные кровати. Одно дополнительное место на диване. В номере: зеркало, прикроватные тумбочки, стол, стулья, шкаф, набор мягкой мебели, холодильник, телевизор, электрический чайник. Санузел с ванной.

### Доступные типы путевок:

#### Санаторно-курортная

	16.02.2025 - 16.03.2025	17.03.2025 - 11.05.2025	12.05.2025 - 31.08.2025	01.09.2025 - 16.11.2025	17.11.2025 - 26.12.2025	27.12.2025 - 04.01.2026	05.01.2026 - 31.01.2026
<b>Одноместное размещение</b>	9800	10850	11250	12650	10700	11700	10700
<b>Взрослый основное место</b>	6600	7300	7550	8500	7200	7850	7200
<b>Взрослый дополнительное место</b>	5350	5900	6100	6850	5800	6350	5800
<b>Ребенок с 4 по 15 лет основное место</b>	6000	6600	6850	7700	6500	7100	6500
<b>Ребенок с 4 по 15 лет дополнительное место</b>	4700	5200	5350	6050	5100	5600	5100

#### Оздоровительная

	16.02.2025 - 16.03.2025	17.03.2025 - 11.05.2025	12.05.2025 - 31.08.2025	01.09.2025 - 16.11.2025	17.11.2025 - 26.12.2025	27.12.2025 - 04.01.2026	05.01.2026 - 31.01.2026
<b>Одноместное размещение</b>	7950	8750	9050	10200	8600	9450	8600
<b>Взрослый основное место</b>	5350	5900	6100	6850	5800	6350	5800
<b>Взрослый дополнительное место</b>	4350	4800	4950	5550	4700	5150	4700

	16.02.2025 - 16.03.2025	17.03.2025 - 11.05.2025	12.05.2025 - 31.08.2025	01.09.2025 - 16.11.2025	17.11.2025 - 26.12.2025	27.12.2025 - 04.01.2026	05.01.2026 - 31.01.2026
Ребенок с 4 по 15 лет основное место	4850	5350	5550	6200	5250	5750	5250
Ребенок с 4 по 15 лет дополнительное место	3850	4200	4350	4900	4150	4550	4150

## 2-х местный 1-но комнатный Студия 1 корпус



Двухместный номер студии площадью 10 кв.м. На основные места предоставлены две односпальные кровати или одна двуспальная кровать. Одно дополнительное место на диване. В номере: зеркало, прикроватные тумбочки, стол, стулья, шкаф, набор мягкой мебели, холодильник, телевизор, электрический чайник. Санузел с душем.

### Доступные типы путевок:

#### Санаторно-курортная

	16.02.2025 - 16.03.2025	17.03.2025 - 11.05.2025	12.05.2025 - 31.08.2025	01.09.2025 - 16.11.2025	17.11.2025 - 26.12.2025	27.12.2025 - 04.01.2026	05.01.2026 - 31.01.2026
Одноместное размещение	9800	10850	11250	12650	10700	11700	10700
Взрослый основное место	6600	7300	7550	8500	7200	7850	7200
Взрослый дополнительное место	5350	5900	6100	6850	5800	6350	5800
Ребенок с 4 по 15 лет основное место	6000	6600	6850	7700	6500	7100	6500
Ребенок с 4 по 15 лет дополнительное место	4700	5200	5350	6050	5100	5600	5100

## Оздоровительная

	16.02.2025 - 16.03.2025	17.03.2025 - 11.05.2025	12.05.2025 - 31.08.2025	01.09.2025 - 16.11.2025	17.11.2025 - 26.12.2025	27.12.2025 - 04.01.2026	05.01.2026 - 31.01.2026
<b>Одноместное размещение</b>	7950	8750	9050	10200	8600	9450	8600
<b>Взрослый основное место</b>	5350	5900	6100	6850	5800	6350	5800
<b>Взрослый дополнительное место</b>	4350	4800	4950	5550	4700	5150	4700
<b>Ребенок с 4 по 15 лет основное место</b>	4850	5350	5550	6200	5250	5750	5250
<b>Ребенок с 4 по 15 лет дополнительное место</b>	3850	4200	4350	4900	4150	4550	4150

### 2-х местный 2-х комнатный Студия 2 корпус (Горный)



Двухместный номер студии площадью 10 кв.м. На основные места предоставлены две односпальные кровати или одна двуспальная кровать. Одно дополнительное место на диване. В номере: зеркало, прикроватные тумбочки, стол, стулья, шкаф, набор мягкой мебели, холодильник, телевизор, электрический чайник. Санузел с душем.

#### Доступные типы путевок:

### Санаторно-курортная

	16.02.2025 - 16.03.2025	17.03.2025 - 11.05.2025	12.05.2025 - 31.08.2025	01.09.2025 - 16.11.2025	17.11.2025 - 26.12.2025	27.12.2025 - 04.01.2026	05.01.2026 - 31.01.2026
<b>Одноместное размещение</b>	9000	9750	10050	12050	9450	10750	9450
<b>Взрослый основное место</b>	6050	6550	6750	8100	6350	7250	6350

	16.02.2025 - 16.03.2025	17.03.2025 - 11.05.2025	12.05.2025 - 31.08.2025	01.09.2025 - 16.11.2025	17.11.2025 - 26.12.2025	27.12.2025 - 04.01.2026	05.01.2026 - 31.01.2026
Взрослый дополнительное место	4900	5300	5450	6550	5150	5850	5150
Ребенок с 4 по 15 лет основное место	5500	5950	6100	7350	5750	6550	5750
Ребенок с 4 по 15 лет дополнительное место	4300	4650	4800	5750	4550	5150	4550

### Оздоровительная

	16.02.2025 - 16.03.2025	17.03.2025 - 11.05.2025	12.05.2025 - 31.08.2025	01.09.2025 - 16.11.2025	17.11.2025 - 26.12.2025	27.12.2025 - 04.01.2026	05.01.2026 - 31.01.2026
Одноместное размещение	4250	4850	8100	9750	7650	8700	7650
Взрослый основное место	4900	5300	5450	6550	5150	5850	5150
Взрослый дополнительное место	4000	4300	4400	5300	4200	4750	4200
Ребенок с 4 по 15 лет основное место	4450	4800	4950	5950	4700	5300	4700
Ребенок с 4 по 15 лет дополнительное место	3500	3800	3900	4650	3700	4200	3700

## 2-х местный 2-х комнатный Люкс 1 корпус



Двухкомнатный номер люкс площадью 32 кв.м. На основные места предоставлена двуспальная кровать. Два дополнительных места на диване. В номере: набор мягкой мебели, прикроватные тумбочки, стол, стулья, шкаф, шкаф для посуды, холодильник, телевизор, электрический чайник, чайный набор посуды. Санузел с ванной.

**Доступные типы путевок:****Санаторно-курортная**

	16.02.2025 - 16.03.2025	17.03.2025 - 11.05.2025	12.05.2025 - 31.08.2025	01.09.2025 - 16.11.2025	17.11.2025 - 26.12.2025	27.12.2025 - 04.01.2026	05.01.2026 - 31.01.2026
<b>Одноместное размещение</b>	12050	12300	12650	13700	12350	130550	12350
<b>Взрослый основное место</b>	8100	8250	8500	9200	8300	8750	8300
<b>Взрослый дополнительное место</b>	6550	6650	6850	7400	6700	7050	6700
<b>Ребенок с 4 по 15 лет основное место</b>	7350	7450	7700	8300	7500	7900	7500
<b>Ребенок с 4 по 15 лет дополнительное место</b>	5750	5850	6050	6500	5900	6200	5900

**Оздоровительная**

	16.02.2025 - 16.03.2025	17.03.2025 - 11.05.2025	12.05.2025 - 31.08.2025	01.09.2025 - 16.11.2025	17.11.2025 - 26.12.2025	27.12.2025 - 04.01.2026	05.01.2026 - 31.01.2026
<b>Одноместное размещение</b>	9750	9900	10200	11000	9950	10500	9950
<b>Взрослый основное место</b>	6550	6650	6850	7400	6700	7050	6700
<b>Взрослый дополнительное место</b>	5300	5400	5550	6000	5400	5700	5400
<b>Ребенок с 4 по 15 лет основное место</b>	5950	6050	6200	6700	6050	6400	6050
<b>Ребенок с 4 по 15 лет дополнительное место</b>	4650	4750	4900	5250	4750	5000	4750

**2-х местный 2-х комнатный Люкс 2 корпус (Горный)**



Двухкомнатный номер люкс площадью 32 кв.м. На основные места предоставлена двуспальная кровать. Два дополнительных места на диване. В номере: набор мягкой мебели, прикроватные тумбочки, стол, стулья, шкаф, шкаф для посуды, холодильник, телевизор, электрический чайник, чайный набор посуды. Санузел с ванной.

### Доступные типы путевок:

#### Санаторно-курортная

	16.02.2025 - 16.03.2025	17.03.2025 - 11.05.2025	12.05.2025 - 31.08.2025	01.09.2025 - 16.11.2025	17.11.2025 - 26.12.2025	27.12.2025 - 04.01.2026	05.01.2026 - 31.01.2026
<b>Одноместное размещение</b>	9300	10050	10700	12200	9500	10850	9500
<b>Взрослый основное место</b>	6250	6750	7200	8200	6400	7300	6400
<b>Взрослый дополнительное место</b>	5050	5450	5800	6600	5200	5900	5200
<b>Ребенок с 4 по 15 лет основное место</b>	5650	6100	6500	7400	5800	6600	5800
<b>Ребенок с 4 по 15 лет дополнительное место</b>	4450	4800	5100	5800	4550	5200	4550

#### Оздоровительная

	16.02.2025 - 16.03.2025	17.03.2025 - 11.05.2025	12.05.2025 - 31.08.2025	01.09.2025 - 16.11.2025	17.11.2025 - 26.12.2025	27.12.2025 - 04.01.2026	05.01.2026 - 31.01.2026
<b>Одноместное размещение</b>	7500	8100	8600	9800	7700	8750	7700
<b>Взрослый основное место</b>	5050	5450	5800	6600	5200	5900	5200
<b>Взрослый дополнительное место</b>	4100	4400	4700	5350	4200	4800	4200

	16.02.2025 - 16.03.2025	17.03.2025 - 11.05.2025	12.05.2025 - 31.08.2025	01.09.2025 - 16.11.2025	17.11.2025 - 26.12.2025	27.12.2025 - 04.01.2026	05.01.2026 - 31.01.2026
Ребенок с 4 по 15 лет основное место	5050	5450	5250	6000	5200	5900	5200
Ребенок с 4 по 15 лет дополнительное место	3600	3900	4150	4700	3700	4200	3700

## 2-х местный 2-х комнатный Люкс 4 корпус



Двухкомнатный номер люкс площадью 32 кв.м. На основные места предоставлена двуспальная кровать. Два дополнительных места на диване. В номере: набор мягкой мебели, прикроватные тумбочки, стол, стулья, шкаф, шкаф для посуды, холодильник, телевизор, электрический чайник, чайный набор посуды. Санузел с ванной.

### Доступные типы путевок:

#### Санаторно-курортная

	16.02.2025 - 16.03.2025	17.03.2025 - 11.05.2025	12.05.2025 - 31.08.2025	01.09.2025 - 16.11.2025	17.11.2025 - 26.12.2025	27.12.2025 - 04.01.2026	05.01.2026 - 31.01.2026
Одноместное размещение	12050	12300	12650	13700	12350	13050	12350
Взрослый основное место	8100	8250	8500	9200	8300	8750	8300
Взрослый дополнительное место	6550	6650	6850	7400	6700	7050	6700
Ребенок с 4 по 15 лет основное место	7350	7450	7700	8300	7500	7900	7500
Ребенок с 4 по 15 лет дополнительное место	5750	5850	6050	6500	5900	6200	5900

## Оздоровительная

	16.02.2025 - 16.03.2025	17.03.2025 - 11.05.2025	12.05.2025 - 31.08.2025	01.09.2025 - 16.11.2025	17.11.2025 - 26.12.2025	27.12.2025 - 04.01.2026	05.01.2026 - 31.01.2026
<b>Одноместное размещение</b>	9750	9900	10200	11000	9950	10500	9950
<b>Взрослый основное место</b>	6550	6650	6850	7400	6700	7050	6700
<b>Взрослый дополнительное место</b>	5300	5400	5550	6000	5400	5700	5400
<b>Ребенок с 4 по 15 лет основное место</b>	5950	6050	6200	6700	6050	6400	6050
<b>Ребенок с 4 по 15 лет дополнительное место</b>	4650	4750	4900	5250	4750	5000	4750

### 2-х местный 3-х комнатный Люкс 1 корпус



Трехкомнатный номер люкс площадью 61 кв.м. На основные места предоставлена двуспальная кровать. Два дополнительных места на диване. В номере: набор мягкой мебели, прикроватные тумбочки, стол, стулья, шкаф, шкаф для посуды, холодильник, телевизор, электрический чайник, чайный набор посуды. Санузел с ванной.

### Доступные типы путевок:

#### Санаторно-курортная

	16.02.2025 - 16.03.2025	17.03.2025 - 11.05.2025	12.05.2025 - 31.08.2025	01.09.2025 - 16.11.2025	17.11.2025 - 26.12.2025	27.12.2025 - 04.01.2026	05.01.2026 - 31.01.2026
<b>Одноместное размещение</b>	13200	13100	13500	14900	13550	14250	13550
<b>Взрослый основное место</b>	8850	8800	9050	10000	9100	9550	9100

	16.02.2025 - 16.03.2025	17.03.2025 - 11.05.2025	12.05.2025 - 31.08.2025	01.09.2025 - 16.11.2025	17.11.2025 - 26.12.2025	27.12.2025 - 04.01.2026	05.01.2026 - 31.01.2026
<b>Взрослый дополнительное место</b>	7150	7100	7300	8050	7350	7700	7350
<b>Ребенок с 4 по 15 лет основное место</b>	8000	7950	8200	9050	9250	8650	8250
<b>Ребенок с 4 по 15 лет дополнительное место</b>	6300	6250	6400	7100	6450	6800	6450

### Оздоровительная

	16.02.2025 - 16.03.2025	17.03.2025 - 11.05.2025	12.05.2025 - 31.08.2025	01.09.2025 - 16.11.2025	17.11.2025 - 26.12.2025	27.12.2025 - 04.01.2026	05.01.2026 - 31.01.2026
<b>Одноместное размещение</b>	10650	10550	10850	12000	10950	11450	10950
<b>Взрослый основное место</b>	7150	7100	7300	7050	7350	7700	7350
<b>Взрослый дополнительное место</b>	5800	5750	5900	6500	5950	6200	5950
<b>Ребенок с 4 по 15 лет основное место</b>	6500	6450	6600	7300	6650	6950	6650
<b>Ребенок с 4 по 15 лет дополнительное место</b>	5100	5050	5200	5700	5250	5450	5250

## 2-х местный 3-х комнатный Люкс 2 корпус (Горный)



Трехкомнатный номер люкс площадью 32 кв.м. На основные места предоставлена двуспальная кровать. Два дополнительных места на диване. В номере: набор мягкой мебели, прикроватные тумбочки, стол, стулья, шкаф, шкаф для посуды, холодильник, телевизор, электрический чайник, чайный набор посуды. Санузел с ванной.

**Доступные типы путевок:****Санаторно-курортная**

	<b>16.02.2025 - 16.03.2025</b>	<b>17.03.2025 - 11.05.2025</b>	<b>12.05.2025 - 31.08.2025</b>	<b>01.09.2025 - 16.11.2025</b>	<b>17.11.2025 - 26.12.2025</b>	<b>27.12.2025 - 04.01.2026</b>	<b>05.01.2026 - 31.01.2026</b>
<b>Одноместное размещение</b>	10800	11450	11550	14000	11150	12600	11150
<b>Взрослый основное место</b>	7250	7700	7750	9400	7500	8450	7500
<b>Взрослый дополнительное место</b>	5850	6200	6250	7600	6050	6850	6050
<b>Ребенок с 4 по 15 лет основное место</b>	6550	6950	7000	8500	6800	7650	6800
<b>Ребенок с 4 по 15 лет дополнительное место</b>	5150	5450	5500	6650	5350	6000	5350

**Оздоровительная**

	<b>16.02.2025 - 16.03.2025</b>	<b>17.03.2025 - 11.05.2025</b>	<b>12.05.2025 - 31.08.2025</b>	<b>01.09.2025 - 16.11.2025</b>	<b>17.11.2025 - 26.12.2025</b>	<b>27.12.2025 - 04.01.2026</b>	<b>05.01.2026 - 31.01.2026</b>
<b>Одноместное размещение</b>	8700	9200	9300	11300	9000	10100	9000
<b>Взрослый основное место</b>	5850	6200	6250	7600	6050	6800	6050
<b>Взрослый дополнительное место</b>	4750	5000	5050	6150	4900	5500	4900
<b>Ребенок с 4 по 15 лет основное место</b>	5300	5600	5650	6900	5500	6150	5500
<b>Ребенок с 4 по 15 лет дополнительное место</b>	4200	4400	4450	5400	4300	4850	4300

**1-но местный 1-но комнатный Улучшенный 2 корпус (Горный)**



Одноместный улучшенный номер площадью 9 кв.м. На основное место предоставлена односпальная кровать. Одно дополнительное место на кресло-кроватьи. В номере: зеркало, прикроватная тумбочка, стол, стулья, холодильник, телевизор, электрический чайник. Санузел с душем.

### Доступные типы путевок:

#### Санаторно-курортная

	16.02.2025 - 16.03.2025	17.03.2025 - 11.05.2025	12.05.2025 - 31.08.2025	01.09.2025 - 16.11.2025	17.11.2025 - 26.12.2025	27.12.2025 - 04.01.2026	05.01.2026 - 31.01.2026
Одноместное размещение	6250	7000	7400	8100	6550	7350	6550
Взрослый основное место	6250	7000	7400	8100	6550	7350	6550
Взрослый дополнительное место	5050	5650	6000	6550	5300	5950	5300
Ребенок с 4 по 15 лет дополнительное место	4450	5000	5250	5750	4650	5200	4650

#### Оздоровительная

	16.02.2025 - 16.03.2025	17.03.2025 - 11.05.2025	12.05.2025 - 31.08.2025	01.09.2025 - 16.11.2025	17.11.2025 - 26.12.2025	27.12.2025 - 04.01.2026	05.01.2026 - 31.01.2026
Одноместное размещение	5050	5650	6000	6550	5300	5950	5300
Взрослый основное место	5050	5650	6000	6550	5300	5950	5300
Взрослый дополнительное место	4100	4600	4850	5300	4300	4800	4300
Ребенок с 4 по 15 лет дополнительное место	3600	4050	4300	4650	3800	4250	3800

# 1-но местный 1-но комнатный Улучшенный 1 корпус



Одноместный улучшенный номер площадью 9 кв.м. На основное место предоставлена односпальная кровать. Одно дополнительное место на кресло-кроватьи. В номере: зеркало, прикроватная тумбочка, стол, стулья, холодильник, телевизор, электрический чайник. Санузел с душем.

## Доступные типы путевок:

### Санаторно-курортная

	16.02.2025 - 16.03.2025	17.03.2025 - 11.05.2025	12.05.2025 - 31.08.2025	01.09.2025 - 16.11.2025	17.11.2025 - 26.12.2025	27.12.2025 - 04.01.2026	05.01.2026 - 31.01.2026
Одноместное размещение	6950	7500	7850	8500	7350	7950	7350
Взрослый основное место	6950	7500	7850	8500	7350	7950	7350
Взрослый дополнительное место	5600	6050	6350	6850	5950	6400	5950
Ребенок с 4 по 15 лет дополнительное место	4950	5350	5600	6050	5250	5650	5250

### Оздоровительная

	16.02.2025 - 16.03.2025	17.03.2025 - 11.05.2025	12.05.2025 - 31.08.2025	01.09.2025 - 16.11.2025	17.11.2025 - 26.12.2025	27.12.2025 - 04.01.2026	05.01.2026 - 31.01.2026
Одноместное размещение	5600	6050	6350	6850	5950	6400	5950
Взрослый основное место	5600	6050	6350	6850	5950	6400	5950
Взрослый дополнительное место	4550	4900	5150	5550	4800	5200	4800

	16.02.2025 - 16.03.2025	17.03.2025 - 11.05.2025	12.05.2025 - 31.08.2025	01.09.2025 - 16.11.2025	17.11.2025 - 26.12.2025	27.12.2025 - 04.01.2026	05.01.2026 - 31.01.2026
Ребенок с 4 по 15 лет дополнительное место	4000	4300	4550	4900	4250	4550	4250

## 1-но местный 1-но комнатный Стандарт 2 корпус (Горный)



Одноместный стандарт номер площадью 10 кв.м. На основное место предоставлена односпальная кровать. В номере: зеркало, прикроватная тумбочка, стол, стулья, холодильник, электрический чайник. Санузел с душем.

### Доступные типы путевок:

#### Санаторно-курортная

	16.02.2025 - 16.03.2025	17.03.2025 - 11.05.2025	12.05.2025 - 31.08.2025	01.09.2025 - 16.11.2025	17.11.2025 - 26.12.2025	27.12.2025 - 04.01.2026	05.01.2026 - 31.01.2026
Одноместное размещение	6050	6800	7200	8000	6350	7200	6350
Взрослый основное место	6050	6800	7200	8000	6350	7200	6350
Взрослый дополнительное место	4900	5500	5800	6450	5150	5800	5150
Ребенок с 4 по 15 лет дополнительное место	4300	4850	5100	5700	4550	5150	4550

#### Оздоровительная

	16.02.2025 - 16.03.2025	17.03.2025 - 11.05.2025	12.05.2025 - 31.08.2025	01.09.2025 - 16.11.2025	17.11.2025 - 26.12.2025	27.12.2025 - 04.01.2026	05.01.2026 - 31.01.2026
--	----------------------------	----------------------------	----------------------------	----------------------------	----------------------------	----------------------------	----------------------------

	16.02.2025 - 16.03.2025	17.03.2025 - 11.05.2025	12.05.2025 - 31.08.2025	01.09.2025 - 16.11.2025	17.11.2025 - 26.12.2025	27.12.2025 - 04.01.2026	05.01.2026 - 31.01.2026
Одноместное размещение	4900	5500	5800	6450	5150	5800	5150
Взрослый основное место	4900	5500	5800	6450	5150	5800	5150
Взрослый дополнительное место	4000	4450	4700	5200	4200	4700	4200
Ребенок с 4 по 15 лет дополнительное место	3500	3950	4150	4600	3700	4150	3700

## 1-но местный 1-но комнатный Стандарт 4 корпус



Одноместный стандарт номер площадью 10 кв.м. На основное место предоставлена односпальная кровать. Одно дополнительное место на кресло-кровать. В номере: зеркало, прикроватная тумбочка, стол, стулья, холодильник, электрический чайник. Санузел с душем.

### Доступные типы путевок:

#### Санаторно-курортная

	16.02.2025 - 16.03.2025	17.03.2025 - 11.05.2025	12.05.2025 - 31.08.2025	01.09.2025 - 16.11.2025	17.11.2025 - 26.12.2025	27.12.2025 - 04.01.2026	05.01.2026 - 31.01.2026
Одноместное размещение	6250	7000	7400	8100	6550	7350	6550
Взрослый основное место	6250	7000	7400	8100	6550	7350	6550
Взрослый дополнительное место	5050	56650	6000	6550	5300	5950	5300
Ребенок с 4 по 15 лет дополнительное место	4450	5000	5250	5750	4650	5200	4650

## Оздоровительная

	16.02.2025 - 16.03.2025	17.03.2025 - 11.05.2025	12.05.2025 - 31.08.2025	01.09.2025 - 16.11.2025	17.11.2025 - 26.12.2025	27.12.2025 - 04.01.2026	05.01.2026 - 31.01.2026
<b>Одноместное размещение</b>	5050	5650	6000	6550	5300	5950	5300
<b>Взрослый основное место</b>	5050	5650	6000	6550	5300	5950	5300
<b>Взрослый дополнительное место</b>	4100	4600	4850	5300	4300	4800	4300
<b>Ребенок с 4 по 15 лет дополнительное место</b>	3600	4050	4300	4650	3800	4250	3800

### 1-но местный 1-но комнатный Стандарт 1 корпус



Одноместный стандарт номер площадью 10 кв.м. На основное место предоставлена односпальная кровать. Одно дополнительное место на кресло-кроватьи. В номере: зеркало, прикроватная тумбочка, стол, стулья, холодильник, электрический чайник. Санузел с душем.

### Доступные типы путевок:

#### Санаторно-курортная

	16.02.2025 - 16.03.2025	17.03.2025 - 11.05.2025	12.05.2025 - 31.08.2025	01.09.2025 - 16.11.2025	17.11.2025 - 26.12.2025	27.12.2025 - 04.01.2026	05.01.2026 - 31.01.2026
<b>Одноместное размещение</b>	6250	7000	7400	8100	6550	7350	6550
<b>Взрослый основное место</b>	6250	7000	7400	8100	6550	7350	6550
<b>Взрослый дополнительное место</b>	5050	5650	6000	6550	5300	5950	5300

	16.02.2025 - 16.03.2025	17.03.2025 - 11.05.2025	12.05.2025 - 31.08.2025	01.09.2025 - 16.11.2025	17.11.2025 - 26.12.2025	27.12.2025 - 04.01.2026	05.01.2026 - 31.01.2026
Ребенок с 4 по 15 лет дополнительное место	4450	5000	5250	5750	4650	5200	4650

### Оздоровительная

	16.02.2025 - 16.03.2025	17.03.2025 - 11.05.2025	12.05.2025 - 31.08.2025	01.09.2025 - 16.11.2025	17.11.2025 - 26.12.2025	27.12.2025 - 04.01.2026	05.01.2026 - 31.01.2026
Одноместное размещение	5050	5650	6000	6550	5300	5950	5300
Взрослый основное место	5050	5650	6000	6550	5300	5950	5300
Взрослый дополнительное место	4100	4600	4850	5300	4300	4800	4300
Ребенок с 4 по 15 лет дополнительное место	3600	4050	4300	4650	3800	4250	3800

## 1-но местный 2-х комнатный Люкс 3 корпус



Одноместный стандарт номер площадью 10 кв.м. На основное место предоставлена односпальная кровать. Одно дополнительное место на кресло-кровать. В номере: зеркало, прикроватная тумбочка, стол, стулья, холодильник, электрический чайник, чайный набор посуды. Санузел с ванной.

### Доступные типы путевок:

### Санаторно-курортная

	16.02.2025 - 16.03.2025	17.03.2025 - 11.05.2025	12.05.2025 - 31.08.2025	01.09.2025 - 16.11.2025	17.11.2025 - 26.12.2025	27.12.2025 - 04.01.2026	05.01.2026 - 31.01.2026
--	----------------------------	----------------------------	----------------------------	----------------------------	----------------------------	----------------------------	----------------------------

	16.02.2025 - 16.03.2025	17.03.2025 - 11.05.2025	12.05.2025 - 31.08.2025	01.09.2025 - 16.11.2025	17.11.2025 - 26.12.2025	27.12.2025 - 04.01.2026	05.01.2026 - 31.01.2026
<b>Одноместное размещение</b>	8850	9300	9550	11500	9100	10300	9100
<b>Взрослый основное место</b>	8850	9300	9550	11500	9100	10300	9100
<b>Взрослый дополнительное место</b>	7150	7500	7700	9250	7350	8300	7350
<b>Ребенок с 4 по 15 лет дополнительное место</b>	6300	6600	6750	8150	6450	7300	6450

### Оздоровительная

	16.02.2025 - 16.03.2025	17.03.2025 - 11.05.2025	12.05.2025 - 31.08.2025	01.09.2025 - 16.11.2025	17.11.2025 - 26.12.2025	27.12.2025 - 04.01.2026	05.01.2026 - 31.01.2026
<b>Одноместное размещение</b>	7150	7500	7700	9250	7350	8300	7350
<b>Взрослый основное место</b>	7150	7500	7700	9250	7350	8300	7350
<b>Взрослый дополнительное место</b>	5800	6050	6200	7450	5950	6700	5950
<b>Ребенок с 4 по 15 лет дополнительное место</b>	5100	5350	5450	6550	5250	5900	5250

**Рассчитать и забронировать путевку  
можно по бесплатному телефону  
8(800)2000-750**

# Описание Санатория Нарзан в Кисловодске

"Нарзан" - старейшая здравница курортного Кисловодска, представленная 4 корпусами, между которыми курсирует автотранспорт санатория. Центральное здание и двухэтажный корпус №4 расположены рядом с Нарзанной галерей и входом в знаменитый кисловодский парк. Малоэтажные 2 и 3 корпуса занимают живописное место прямо в густой растительности парка, неподалеку от популярной достопримечательности "Храм Воздуха". Выбор остается за гостем: предпочесть уединение, тишину и спокойствие или остаться в центре событий Курортного Бульвара.

Предоставляет санаторий к услугам отдыхающих несколько категорий номеров разной площади и вместимости. Удобно, что независимо от класса все жилые помещения качественно технически оснащены. А недостающие бытовые приборы предлагает администратор.

Лечение гостей здравницы ориентировано на профилактику и устранение проблем с сердцем и сосудами, органами дыхания и опорно-двигательным аппаратом, нервной системой. Врачи "Нарзана" назначают ряд диагностических манипуляций, предоставляемых в стенах санатория, и широкий перечень оздоровительных процедур (аппаратная физиотерапия, бальнеолечение, гидротерапия, ЛФК и многие другие).

---

## Лечебный профиль

### Основной лечебный профиль:

- заболевания сердечно-сосудистой системы
- болезни органов дыхания
- заболевания нервной системы

### Сопутствующие заболевания:

- болезни желудочно-кишечного тракта
- нарушение обмена веществ
- заболевания опорно-двигательного аппарата
- гинекологические заболевания
- урологические заболевания

---

## Лечебно-диагностическая база

### Лечебно-диагностическая база:

- Лабораторные исследования (гематологические исследования, исследования мочи, исследования спермы и сока простаты, цитологические и гистологические исследования)
- Функциональная диагностика: (ЭКГ, холтеровское мониторирование, спирография, реоэнцефалография, реовазография,
- Бальнеолечение (йодо-бромные, углекислые, жемчужные, пенно-солодковые, хвойные, травяные, паруглекислые, лавандовые ванны; орошение десен минеральной водой, гинекологическое орошение, орошение кишечника минеральной водой, микроклизмы)
- Гидропатия (циркулярный, восходящий, Шарко, подводный душ-массаж)
- Физиотерапевтические процедуры (электrolечение, УЗТ-терапия, гальванизация, интерференц-терапия, ДДТ-терапия, фонофорез, электрофорез, электросон, СМТ-терапия, электростимуляция, УВЧ-терапия, СМВ-, ДМВ-терапия, дарсонвализация, ультратонотерапия, светолечение, термотерапия, магнитотерапия, лазеротерапия, магнитолазеротерапия, УФО-терапия)
- Ингаляции
- Грязелечение
- Массаж (классический, вакуумный, аппаратный)
- Мануальная терапия
- Озонотерапия
- Климатолечение
- Галотерапия
- Оксигеногалотерапия (кислородотерапия и кислородный коктейль)
- Озокеритопарафин
- Гирудотерапия
- Фитотерапия
- ЛФК и механотерапия
- Отоларингологические процедуры
- Офтальмологические процедуры
- Урологические процедуры
- Иглорефлексотерапия
- Психотерапия
- Услуги процедурного кабинета
- Стоматология
- Питьевое лечение минеральной водой
- Терренкур
- инфракрасная сауна
- финская сауна

**Прием ведут:** физиотерапевт, мануальный терапевт, врач функциональной диагностики, отоларинголог, офтальмолог, гинеколог, уролог, травматолог-ортопед, терапевт, кардиолог, пульмонолог, рефлексотерапевт, эндокринолог, профпатолог, педиатр, психотерапевт, стоматолог, невролог, диетолог.

---

## Питание

**Питание:** диетическое, 3-х разовое по заказной системе.

---

## Бассейн

**Бассейн:** отсутствует

---

## Дети

**Дети:** принимаются с 4 лет. До 14 лет детям предоставляется скидка.

---

## Расчетный час

**Расчетный час:** заезд после 10:00, выезд до 08:00.

---

## Услуги и сервис

**Инфраструктура и услуги:**

- бар
- кафе
- аптека
- магазин
- банкомат
- заказ такси
- Wi-Fi в холле

- заказ экскурсий
  - танцевальный зал
  - гладильная комната
  - кино-концертный зал
  - парковка (дача космонавтов)
  - трансфер между корпусами санатория
- 

## Досуг и развлечения

### Развлечения:

- библиотека
  - настольные игры
  - бильярд
  - волейбольная площадка
  - концертные программы, киносеансы, дискотеки
  - тренажерный зал
  - сауна
  - настольный теннис
- 

## Адрес санатория Нарзан

[г. Кисловодск, Курортный бульвар, 19](#)

