



## Санаторий Москва Кисловодск

### 2-х местный 1-но комнатный Эконом корпус 1



Двухместный номер эконом площадью 14 кв.м., с балконом. Возможно одно дополнительное место. На основные места предоставлены две односпальные кровати. В номере: вешалка, зеркало, прикроватные тумбочки, столик, стулья, шкаф, телевизор, холодильник. Санузел совмещенный, душ и туалет на этаже.

#### Санаторно-курортная

	16.02.2025 - 16.03.2025	17.03.2025 - 11.05.2025	12.05.2025 - 31.08.2025	01.09.2025 - 16.11.2025	17.11.2025 - 26.12.2025	27.12.2025 - 04.01.2026	05.01.2026 - 31.01.2026
<b>Одноместное размещение</b>	5900	6050	6450	6750	6200	6500	6200
<b>Взрослый основное место</b>	4000	4100	4350	4550	4200	4400	4200
<b>Взрослый дополнительное место</b>	3450	3550	3750	3900	3600	3800	3600
<b>Ребенок с 4 по 14 лет основное место</b>	3650	3750	3950	4150	3800	4000	3800
<b>Ребенок с 4 по 14 лет дополнительное место</b>	3050	3150	3350	3500	3200	3350	3200

### 3-х местный 1-но комнатный Эконом корпус 1

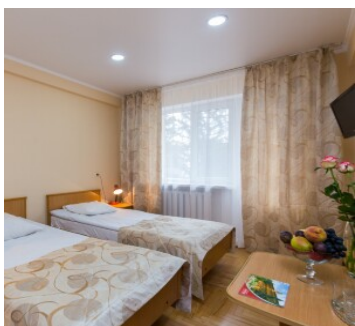


Трехместный номер эконом с балконом площадью 14 кв.м., с балконом. На основные места предоставлены три односпальные кровати. В номере: вешалка, зеркало, прикроватные тумбочки, столик, стулья, шкаф, телевизор, холодильник. Санузел совмещенный, душ и туалет на этаже.

#### Санаторно-курортная

	16.02.2025 - 16.03.2025	17.03.2025 - 11.05.2025	12.05.2025 - 31.08.2025	01.09.2025 - 16.11.2025	17.11.2025 - 26.12.2025	27.12.2025 - 04.01.2026	05.01.2026 - 31.01.2026
Одноместное размещение	5550	5850	5900	6200	5900	6050	5900
Взрослый основное место	3750	3950	4000	4200	4000	4100	4000
Ребенок с 4 по 14 лет основное место	3400	3600	3650	3800	3650	3750	3650

### 2-х местный 1-но комнатный Стандарт 2 категории корпус 2



Двухместный стандартный номер площадью 14 кв.м. На основные места предоставлены две односпальные кровати. Возможно одно дополнительное место. В номере: прикроватные тумбочки, зеркало, стол, стулья, шкаф, телевизор, холодильник, электрический чайник. Санузел с душем (поддон).

## Санаторно-курортная

	16.02.2025 - 16.03.2025	17.03.2025 - 11.05.2025	12.05.2025 - 31.08.2025	01.09.2025 - 16.11.2025	17.11.2025 - 26.12.2025	27.12.2025 - 04.01.2026	05.01.2026 - 31.01.2026
<b>Одноместное размещение</b>	7950	8450	8850	9200	8450	8900	8450
<b>Взрослый основное место</b>	5350	5700	5950	6200	5700	6000	5700
<b>Взрослый дополнительное место</b>	4600	4900	5100	5300	4900	5150	4900
<b>Ребенок с 4 по 14 лет основное место</b>	4850	5150	5400	5600	5150	5450	5150
<b>Ребенок с 4 по 14 лет дополнительное место</b>	4100	4350	4550	4700	4350	4550	4350

## 2-х местный 1-но комнатный Стандарт 1 категории корпус 2



Двухместный номер площадью 32 кв.м. На основные места предоставлены две односпальные кровати. Возможно одно дополнительное место. В номере: зеркало, вешалка, прикроватные тумбочки, стол, стулья, шкаф, телевизор, холодильник, электрочайник. Санузел с душем.

## Санаторно-курортная

	16.02.2025 - 16.03.2025	17.03.2025 - 11.05.2025	12.05.2025 - 31.08.2025	01.09.2025 - 16.11.2025	17.11.2025 - 26.12.2025	27.12.2025 - 04.01.2026	05.01.2026 - 31.01.2026
<b>Одноместное размещение</b>	9050	9500	10050	10500	9500	10100	9500
<b>Взрослый основное место</b>	6100	6400	6750	7050	6400	6800	6400
<b>Взрослый дополнительное место</b>	5250	5500	5800	6050	5500	5850	5500

	16.02.2025 - 16.03.2025	17.03.2025 - 11.05.2025	12.05.2025 - 31.08.2025	01.09.2025 - 16.11.2025	17.11.2025 - 26.12.2025	27.12.2025 - 04.01.2026	05.01.2026 - 31.01.2026
Ребенок с 4 по 14 лет основное место	5550	5800	6100	6400	5800	6150	5800
Ребенок с 4 по 14 лет дополнительное место	4650	4850	5150	5350	4850	5150	4850

## 1-но местный 1-но комнатный Стандарт 1 категория корпус 2



Одноместный улучшенный номер площадью 14 кв.м. На основное место предоставлена двуспальная кровать. Возможно одно дополнительное место. В номере: зеркало, вешалка, прикроватные тумбочки, стол, стулья, шкаф, телевизор, холодильник, электрочайник. Санузел с душем.

### Санаторно-курортная

	16.02.2025 - 16.03.2025	17.03.2025 - 11.05.2025	12.05.2025 - 31.08.2025	01.09.2025 - 16.11.2025	17.11.2025 - 26.12.2025	27.12.2025 - 04.01.2026	05.01.2026 - 31.01.2026
Одноместное размещение	6750	7050	7700	8400	7650	7800	7650
Взрослый основное место	6750	7050	7700	8400	7650	7800	7650
Взрослый дополнительное место	5800	6050	6600	7200	6550	6700	6550
Ребенок с 4 по 14 лет дополнительное место	5150	5350	5850	6350	5800	5900	5800

## 2-х местный 1-но комнатный Стандарт 3 корпус

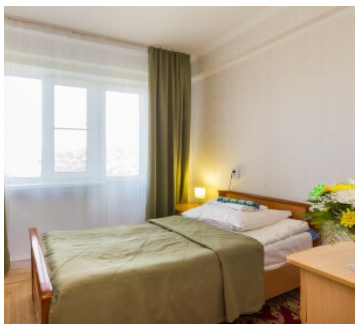


Двухместный стандартный номер площадью 16 кв.м. На основные места предоставлены две односпальные кровати. В номере: прикроватные тумбочки, зеркало, стол, стулья, шкаф, телевизор, холодильник, электрический чайник. Санузел с душем (поддон).

### Санаторно-курортная

	16.02.2025 - 16.03.2025	17.03.2025 - 11.05.2025	12.05.2025 - 31.08.2025	01.09.2025 - 16.11.2025	17.11.2025 - 26.12.2025	27.12.2025 - 04.01.2026	05.01.2026 - 31.01.2026
<b>Одноместное размещение</b>	9050	9500	10050	10500	9500	10100	9500
<b>Взрослый основное место</b>	6100	6400	6750	7050	6400	6800	6400
<b>Ребенок с 4 по 14 лет основное место</b>	5550	5800	6100	6400	5800	6150	5800

### 1-но местный 1-но комнатный Стандарт 2 категория корпус 2



Одноместный стандартный номер площадью 9 кв.м. с балконом. На основное место предоставлена односпальная кровать. В номере: зеркало, вешалка, прикроватные тумбочки, стол, стулья, шкаф, телевизор, холодильник, электрочайник. Санузел с душем.

### Санаторно-курортная

	16.02.2025 - 16.03.2025	17.03.2025 - 11.05.2025	12.05.2025 - 31.08.2025	01.09.2025 - 16.11.2025	17.11.2025 - 26.12.2025	27.12.2025 - 04.01.2026	05.01.2026 - 31.01.2026
Одноместное размещение	6250	6750	7000	7700	7300	7100	7300
Взрослый основное место	6250	6750	7000	7700	7300	7100	7300

## 2-х местный 2-х комнатный 1 категории 2 корпус

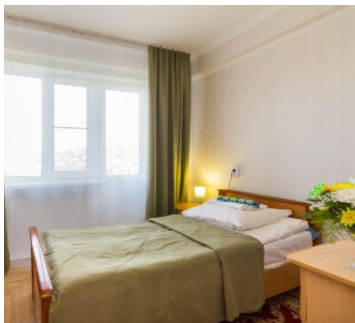


Двухкомнатный номер площадью 27 кв.м. На основные места предоставлена двуспальная кровать. Одно дополнительное место на диване. В номере: зеркало, вешалка, прикроватные тумбочки, стол, стулья, шкаф, телевизор, холодильник, электрочайник. Санузел с душем или ванной.

### Санаторно-курортная

	16.02.2025 - 16.03.2025	17.03.2025 - 11.05.2025	12.05.2025 - 31.08.2025	01.09.2025 - 16.11.2025	17.11.2025 - 26.12.2025	27.12.2025 - 04.01.2026	05.01.2026 - 31.01.2026
Одноместное размещение	10250	11000	11600	13100	11900	12050	11900
Взрослый основное место	6900	7400	7800	8800	8000	8100	8000
Взрослый дополнительное место	5900	6350	6700	7550	6850	6950	6850
Ребенок с 4 по 14 лет основное место	6250	6700	7050	7950	7250	7350	7250
Ребенок с 4 по 14 лет дополнительное место	5250	5600	5900	6650	6050	6150	6050

## 1-но местный 1-но комнатный Стандарт 1 категория корпус 3

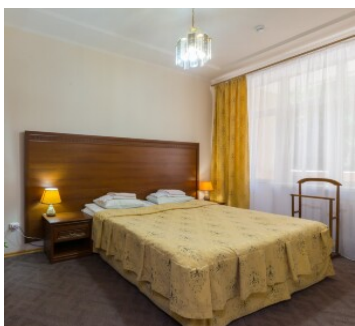


Одноместный стандартный номер площадью 16 кв.м. На основное место предоставлена двуспальная кровать. Возможно одно дополнительное место. В номере: зеркало, вешалка, прикроватные тумбочки, стол, стулья, шкаф, телевизор, холодильник, электрочайник. Санузел с душем.

### Санаторно-курортная

	16.02.2025 - 16.03.2025	17.03.2025 - 11.05.2025	12.05.2025 - 31.08.2025	01.09.2025 - 16.11.2025	17.11.2025 - 26.12.2025	27.12.2025 - 04.01.2026	05.01.2026 - 31.01.2026
Одноместное размещение	6950	7400	8000	8950	8000	8200	8000
Взрослый основное место	6950	7400	8000	8950	8000	8200	8000
Взрослый дополнительное место	5950	6350	6850	7650	6850	7000	6850
Ребенок с 4 по 14 лет дополнительное место	5300	5600	6050	6800	6050	6200	6050

## 2-х местный 2-х комнатный Люкс 3 корпус



Двухкомнатный номер люкс площадью 32 кв.м. На основные места предоставлена двуспальная кровать. Два дополнительных места на диване. В номере: набор мягкой мебели, прикроватные тумбочки, столик журнальный, столик туалетный, шкаф, шкаф для посуды, кондиционер, набор посуды, телевизор, холодильник, электрочайник. Санузел с ванной.

## Санаторно-курортная

	16.02.2025 - 16.03.2025	17.03.2025 - 11.05.2025	12.05.2025 - 31.08.2025	01.09.2025 - 16.11.2025	17.11.2025 - 26.12.2025	27.12.2025 - 04.01.2026	05.01.2026 - 31.01.2026
Одноместное размещение	10500	11750	12200	13700	12200	12350	12200
Взрослый основное место	7050	7900	8200	9200	8200	9200	8200
Взрослый дополнительное место	6050	6750	7000	7850	7000	7100	7000
Ребенок с 4 по 14 лет основное место	6400	7150	7400	8300	7400	7500	7400
Ребенок с 4 по 14 лет дополнительное место	5350	6000	6200	6950	6200	6300	6200

**Рассчитать и забронировать путевку  
можно по бесплатному телефону  
8(800)2000-750**

# Описание Санатория Москва в Кисловодске

Санаторий "Москва" - одна из старейших здравниц Кисловодска, продуктивная работа которой началась в 1952 году. Территория санатория занимает 9,5 га курортной зоны города, располагая собственным терренкуром длиной 1,5 км., зонами отдыха с лавочками и беседками, пестрыми клумбами и зелеными газонами, спортивной и детской площадками. В окружающем здравницу парке горделиво красуются многочисленные многолетние исполины, реликтовые растения, хвойные деревья.

Здания санатория "Москва" образуют единый комплекс, в который входят 3 спальных корпуса, лечебный центр и оздоровительный блок с бассейном и тренажерным залом. Строения с одно- и двухместными номерами и лечебно-диагностический корпус соединены между собой крытыми переходами. Оснащен санаторий также и просторной столовой, где гостям предлагается 3-х разовое питание по системе "меню-заказ" и вечерний кефир.

Лечение заболеваний сердечно-сосудистой, дыхательной и нервной систем основано на качественной лабораторной и функциональной диагностике, консультациях врачей-узких специалистов, в числе которых и диетологи, назначающие каждому пациенту при необходимости одну из 15 диет, многочисленных медицинских манипуляциях в бальнео- и физиотерапевтических отделениях, кабинетах массажа и мануальной терапии и тд.

---

## Лечебный профиль

**Основной лечебный профиль санатория "Москва":**

- болезни органов кровообращения
- болезни органов дыхания
- расстройства нервной системы

**Сопутствующие заболевания:**

- патологии желудочно-кишечного тракта
  - заболевания опорно-двигательного аппарата
  - заболевания ЛОР органов
  - болезни эндокринной системы
  - урологические заболевания
  - гинекологические заболевания
  - аллергозы
-

# Лечебно-диагностическая база

## Лечебно-диагностическая база:

- Лабораторная диагностика (гематологические, биохимические исследования, клинические анализы, исследование мочи)
- Функциональная диагностика (ЭКГ, холтеровское мониторирование, Тредмил-тест, спирография, реоэнцефалография, реовазография, УЗИ, эхокардиография, доплерография, дуплексное исследование, эхоэнцефалография, ректосигмоскопия)
- Бальнеолечение (углекислые, йодо-бромные, хвойно-жемчужные, суховоздушные, 4-камерные ванны; десневые, гинекологические, кишечные орошения минеральной водой, микроклизмы, мониторинг очистка кишечника)
- Лечебные души (подводный душ-массаж, восходящий, циркулярный души, душ Шарко)
- Физиотерапия (индуктотермия, ДДТ-терапия, электрофорез, электросон, СМТ-, УВЧ-, ДМВ-, КВЧ-терапия, дарсонвализация, ультратонтерапия, УЗТ-терапия, аппаратная физиотерапия, лазеротерапия, магнитотерапия, магнитолазеротерапия, УФО-терапия, МИЛТА, Инфита-терапия, термотерапия)
- Ингаляции
- Спелеотерапия
- Гирудотерапия
- Озокеритопарафинолечение
- Грязелечение (аппликации, ректогрязь, десневые аппликации)
- Массаж, прессотерапия, электронейростимуляция венозно-лимфатической системы
- Мануальная терапия
- Фитотерапия
- Кислородный коктейль
- Аромафитотерапия
- Озонотерапия
- Урологические процедуры (инстилляции лекарственными веществами, урологический массаж, секрет предстательной железы)
- Иглорефлексотерапия
- ЛФК, механотерапия, гидрокинезотерапия
- Питьевое лечение минеральной водой
- Климатолечение
- Терренкур
- Психотерапия
- Услуги в процедурном кабинете

**Прием ведут:** терапевт, кардиолог, гинеколог, уролог, травматолог-ортопед, педиатр, диетолог, иглорефлексотерапевт, врач функциональной диагностики, пульмонолог, мануальный терапевт, отоларинголог, стоматолог, физиотерапевт, эндокринолог, психотерапевт, невролог, офтальмолог, психолог, гирудотерапевт, эндоскопист, профпатолог.

---

## Питание

**Питание:** 3-х разовое, по системе «меню-заказ» с учетом одной из 15 назначаемых диет.

---

## Бассейн

**Бассейн:** крытый с гидромассажем и водопадом (16\*8 м.). Вода пресная.

---

## Дети

**Дети:** принимаются с 4-х лет.

**К услугам маленьких гостей:** детская игровая площадка на территории, игровая комната в корпусе.

---

## SPA-услуги

**Банный комплекс:**

- сауна
  - фито-бочка
- 

## Расчетный час

**Расчетный час:** заезд после 08.00, выезд до 08.00.

---

## Услуги и сервис

### Сервис и услуги:

- Wi-Fi
  - бар
  - магазин
  - парковка
  - парикмахерская
  - камера хранения
  - экскурсионное бюро
  - бювет минеральной воды
  - косметологический кабинет
  - прокат спортивного инвентаря
- 

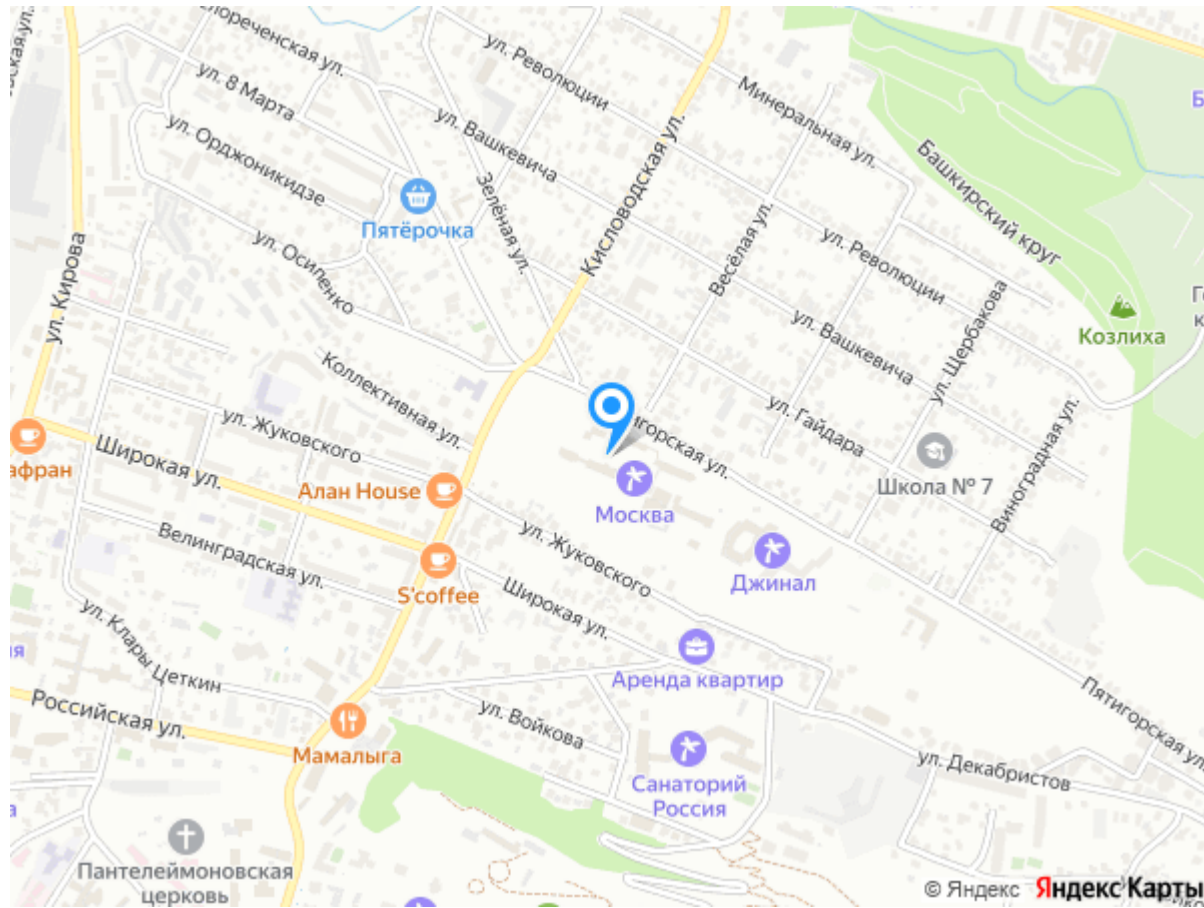
## Досуг и развлечения

### Зоны досуга:

- библиотека
  - кино-концертный зал (творческие встречи, музыкальные вечера, концертные программы)
  - танцевальный зал (дискотеки)
  - бильярдный зал
  - шахматные холлы
  - спортивные площадки (тренажерный зал и зал ЛФК, настольный теннис, волейбольная площадка)
- 

## Адрес санатория Москва

[г. Кисловодск, пр. Дзержинского, 50](#)



**Телефоны службы бронирования**  
8(800)2000-750 - бесплатный звонок по РФ  
8(962)4277-772 - Сотовый Билайн  
8(928)3388-188 - Сотовый Мегафон  
8(918)7444-422 - Сотовый МТС