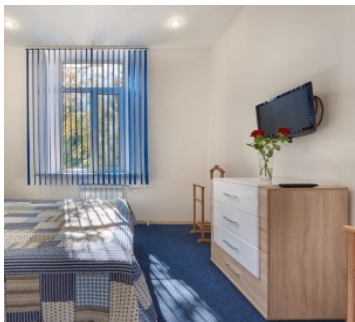




## Санаторий Элорма Кисловодск

### 2-х местный номер



Номер с современным ремонтом, теплый и светлый. Видео/аудио: Цифровое тв. Электроника: Весы, Мини-холодильник, Светильник. Кулер на этаже. Настольные лампы, Фен, Вентилятор, Холодильник. Ванная комната: Ванная комната, Банные полотенца, Душ, Раковина, Унитаз. Банные принадлежности Душевая кабина, Тапочки, Халаты, Туалет

### Доступные типы путевок:

#### Санаторно-курортная

	01.12.2024 - 24.12.2024	25.12.2024 - 10.01.2025	11.01.2025 - 28.02.2025	01.03.2025 - 31.05.2025
Одноместное размещение	7500	7500	7500	8500
Взрослый основное место	5500	6500	5500	6500

#### Оздоровительная

	01.12.2024 - 24.12.2024	25.12.2024 - 10.01.2025	11.01.2025 - 28.02.2025	01.03.2025 - 31.05.2025
Одноместное размещение	7000	7000	7000	8000
Взрослый основное место	5000	6000	5000	6000

## 2-х местный люкс



Номер просторный, светлый и теплый. Некоторые из них оснащены кондиционером, уточняйте при бронировании. Два телевизора, Электроника:Весы,Светильник,Кулер на этаже,Настольные лампы,Фен,Холодильник. Ванная комната:Банные полотенца,Халаты,Тапочки,Душевая кабина.Прочее:Сейф

### Доступные типы путевок:

#### Санаторно-курортная

	01.12.2024 - 24.12.2024	25.12.2024 - 10.01.2025	11.01.2025 - 28.02.2025	01.03.2025 - 31.05.2025
Одноместное размещение	8500	8500	8500	9500
Взрослый основное место	8500	8500	8500	9500

#### Оздоровительная

	01.12.2024 - 24.12.2024	25.12.2024 - 10.01.2025	11.01.2025 - 28.02.2025	01.03.2025 - 31.05.2025
Одноместное размещение	9500	9500	9500	10500
Взрослый основное место	9500	9500	9500	10500

**Рассчитать и забронировать путевку  
можно по бесплатному телефону**

**8(800)2000-750**

# Описание Санатория Элорма в Кисловодске

"Элорма" - круглогодичная здравница, расположенная рядом с широкоизвестной Колоннадой - входом в курортный парк, - и в 3 минутах ходьбы от Центральной Нарзанной галереи. В шаговой доступности также находятся остановка общественного транспорта, магазины, кафе, музеи.

Размещается вся инфраструктура клинического санатория "Элорма" (столовая, медицинские кабинеты, комфортабельные номера) в историческом четырехэтажном строении. Работает здравница круглогодично и одновременно способна принять около 50 человек. Жилой фонд "Элормы" качественно оборудован необходимой бытовой техникой (телевизор, холодильник, электрический чайник) и функциональными мебельными наборами. В санузлах установлены душевые кабины.

Главное и неоспоримое преимущество санатория - мощная диагностико-лечебная база. Здесь можно не только сдать кровь на анализ, пройти эндоскопические и ультразвуковые исследования, проверить работу сердечной мышцы, получить ряд классических оздоровительных процедур, но и попасть на консультацию к хирургу и с помощью оперативного лечения исправить возникшие проблемы со здоровьем, а также посетить лабораторию ЭКО и современный СПА-комплекс с банями и косметологическими кабинетами.

---

## Лечебный профиль

### Профиль лечения:

- сердечно-сосудистые заболевания
- заболевания нервной системы
- заболевания опорно-двигательного аппарата
- болезни органов дыхания
- заболевания эндокринной системы
- болезни глаз и придаточного аппарата
- урологические заболевания
- гинекологические заболевания

---

## Лечебно-диагностическая база

### Лечебно-диагностическая база:

- Диагностический блок (клинический и биохимический анализ крови, клинический анализ мочи)

- Функциональная диагностика (ЭКГ, эхокардиография, холтеровское мониторирование, суточное мониторирование АД, стресс-тесты, спирометрия, реовазография, реоэнцефалография, УЗИ, эндоскопическое исследование, рентгенография, гемосканирование, аудиометрия, гинекологический мазок, ИФА-диагностика)
- Бальнеолечение (нарзанные ванны или искусственные ванны, подводный душ-массаж)
- Физиотерапия (лазеротерапия, магнитотерапия, УЗТ-терапия, электрофорез, электростимуляция)
- Спелеотерапия
- Промывание кишечника нарзаном
- Офтальмологические процедуры
- Гинекологические процедуры
- Урологические процедуры
- Озонотерапия
- Фитотерапия и кислородный коктейль
- Психотерапия
- Рефлексотерапия
- Теплолечение (грязевые аппликации, водорослевое обертывание, парофанго)
- ЛФК
- Подводное или сухое вытяжение позвоночника
- Диетотерапия
- Массаж
- Плазмоферез
- Питьевое лечение минеральной водой
- Терренкур, скандинавская ходьба
- Стоматология
- Климатолечение
- Медикаментозная терапия

**На базе клиники "Элорма" функционируют:**

- лаборатория гемосканирования
- отделение стоматологии-ортодонтии
- отделение кардиологии
- отделение кардиореабилитации
- отделение малоинвазивной хирургии
- отделение офтальмологии
- отделение психореабилитации
- отделение тракционной терапии
- отделение эндокринологии
- отделение эфферентной терапии
- лаборатория ЭКО

- челюстно-лицевая хирургия
- 

## Питание

**Питание:** 3-х разовое по системе "шведский стол" в столовой санатория.

---

## Бассейн

**Бассейн:** отсутствует.

---

## Дети

**Дети** принимаются в санаторий с 15 лет.

---

## SPA-услуги

### СПА-комплекс:

- сауна
- русская баня
- хаммам
- кедровая бочка
- солярий
- салон красоты
- косметология (фотоомоложение, контурная пластика, увеличение губ, мезотерапия, биоревитализация, микротоковая терапия, инъекционная косметология, пилинги, чистка, безоперационная подтяжка груди, лифтинг ягодиц, электрокоагуляция, талассотерапия, прессотерапия, удаление татуировок, нитевые методы омоложения, липофилинг, маски, массажи)

- септопластика
  - омолаживающие операции лица
  - детокс-программа
- 

## Расчетный час

Расчетный час: 12.00

---

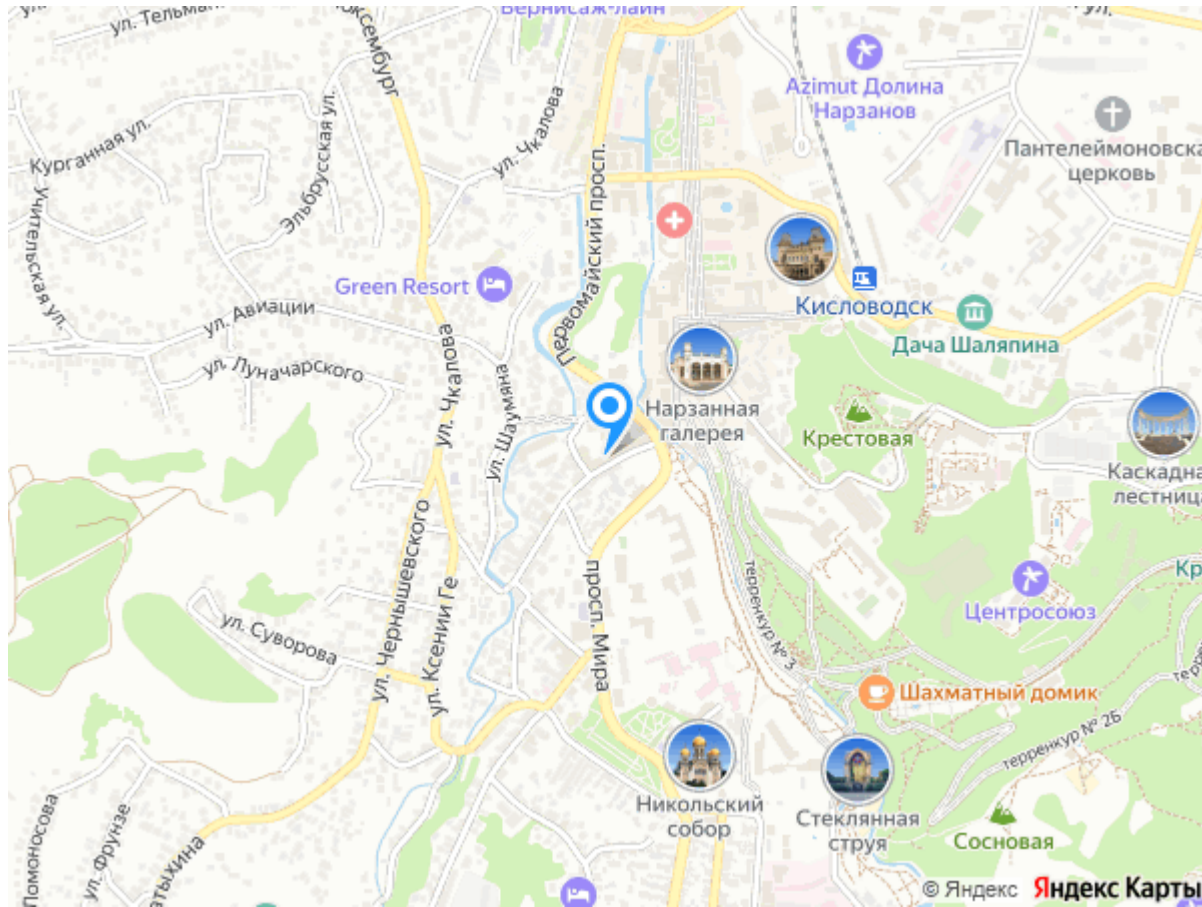
## Услуги и сервис

К услугам отдыхающих:

- Wi-Fi
  - аптека
  - парковка
  - библиотека
  - заказ такси
  - заказ экскурсий
  - тренажерный зал
  - прокат спортивного инвентаря (палки для скандинавской ходьбы)
- 

## Адрес санатория Элорма

[г. Кисловодск, ул. Красноармейская, д. 4](#)



**Телефоны службы бронирования**  
8(800)2000-750 - бесплатный звонок по РФ  
8(962)4277-772 - Сотовый Билайн  
8(928)3388-188 - Сотовый Мегафон  
8(918)7444-422 - Сотовый МТС