



Санаторий Джинал Кисловодск

2-х местный 1-но комнатный Эконом

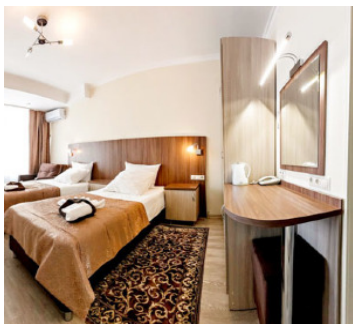


Двухместный стандартный номер площадью 18 кв.м. На основные места предоставлены две односпальные кровати. Одно дополнительное место на раскладной кровати. В номере: зеркало, прикроватные тумбочки, шкаф, стол, стулья, телевизор, холодильник, электрический чайник, телефон. Санузел с душем.

Санаторно-курортная

	04.12.2025 - 21.12.2025	22.12.2025 - 11.01.2026	12.01.2026 - 31.01.2026	01.02.2026 - 15.03.2026	16.03.2026 - 29.11.2026	30.11.2026 - 27.12.2026
Одноместное размещение	13000	13800	13400	13400	15000	13800
Взрослый основное место	6500	6900	6700	6700	7500	6900
Взрослый дополнительное место	5525	5865	5695	5695	6375	5865
Ребенок с 0 по 5 лет основное место	5200	5520	5360	5360	6000	5520
Ребенок с 5 по 14 лет основное место	5200	5520	5360	5360	6000	5520
Ребенок с 0 по 5 лет дополнительное место	2000	2000	2000	2000	2000	2000
Ребенок с 5 по 14 лет дополнительное место	4550	4830	4690	4690	5250	4830

2-х местный 1-но комнатный Улучшенный «double»



Двухместный стандартный номер площадью 18 кв.м с балконом. На основные места предоставлены две односпальные кровати или одна двуспальная. Одно дополнительное место на раскладной кровати. В номере: зеркало, прикроватные тумбочки, шкаф, стол, стулья, телевизор, холодильник, электрический чайник, телефон. Санузел с душем.

Санаторно-курортная

	04.12.2025 - 21.12.2025	22.12.2025 - 11.01.2026	12.01.2026 - 31.01.2026	01.02.2026 - 15.03.2026	16.03.2026 - 29.11.2026	30.11.2026 - 27.12.2026
Одноместное размещение	15800	17800	17200	17200	19200	17800
Взрослый основное место	7900	8900	8600	8600	9600	8900
Взрослый дополнительное место	6715	7565	7310	7310	8160	7565
Ребенок с 0 по 5 лет основное место	6320	7120	6880	6880	7680	7120
Ребенок с 5 по 14 лет основное место	6320	7120	6880	6880	7680	7120
Ребенок с 0 по 5 лет дополнительное место	2000	2000	2000	2000	2000	2000
Ребенок с 5 по 14 лет дополнительное место	5530	6230	6020	6020	6720	6230

2-х местный 2-х комнатный Улучшенный



Двухкомнатный номер Улучшенный площадью 36 кв.м. На основные места предоставлены две односпальные кровати или одна двуспальная. Одно дополнительное место на раскладном диване. В номере: зеркало, прикроватные тумбочки, шкаф, стол, стулья, набор мягкой мебели, прикроватные тумбочки, шкаф, кондиционер, сейф, телевизор, телефон, сейф, холодильник. Санузел с ванной.

Санаторно-курортная

	04.12.2025 - 21.12.2025	22.12.2025 - 11.01.2026	12.01.2026 - 31.01.2026	01.02.2026 - 15.03.2026	16.03.2026 - 29.11.2026	30.11.2026 - 27.12.2026
Одноместное размещение	15800	17800	17200	17200	19200	17800
Взрослый основное место	7900	8900	8600	8600	9600	8900
Взрослый дополнительное место	6715	7565	7310	7310	8160	7565
Ребенок с 0 по 5 лет основное место	6320	7120	6880	6880	7680	7120
Ребенок с 5 по 14 лет основное место	6320	7120	6880	6880	7680	7120
Ребенок с 0 по 5 лет дополнительное место	2000	2000	2000	2000	2000	2000
Ребенок с 5 по 14 лет дополнительное место	5530	6230	6020	6020	6720	6230

1-но местный 1-но комнатный Стандарт



Двухместный стандартный номер площадью 16 кв.м. На основное место предоставлена односпальная кровать. Одно дополнительное место на раскладной кровати. В номере: зеркало, прикроватные тумбочки, шкаф, стол, стулья, телевизор, холодильник, электрический чайник, телефон. Санузел с душем.

Санаторно-курортная

	04.12.2025 - 21.12.2025	22.12.2025 - 11.01.2026	12.01.2026 - 31.01.2026	01.02.2026 - 15.03.2026	16.03.2026 - 29.11.2026	30.11.2026 - 27.12.2026
Одноместное размещение	8800	10600	10200	10200	11600	10600
Взрослый основное место	8800	10600	10200	10200	11600	10600
Взрослый дополнительное место	7480	9010	8670	8670	9860	9010
Ребенок с 0 по 5 лет дополнительное место	2000	2000	2000	2000	2000	2000
Ребенок с 5 по 14 лет дополнительное место	7040	7420	7140	7140	8120	7420

2-х местный 2-х комнатный Комфорт «double»



Двухместный стандартный номер площадью 35 кв.м с балконом. На основные места предоставлена двуспальная кровать. Возможно одно дополнительное место. В номере: зеркало, прикроватные тумбочки, шкаф, стол, стулья, шкаф для посуды, письменный стол, диван-кровать, телевизор, холодильник, кондиционер, электрический чайник, телефон. Санузел с душем.

Санаторно-курортная

	04.12.2025 - 21.12.2025	22.12.2025 - 11.01.2026	12.01.2026 - 31.01.2026	01.02.2026 - 15.03.2026	16.03.2026 - 29.11.2026	30.11.2026 - 27.12.2026
Одноместное размещение	16400	19600	19000	19000	21200	19600
Взрослый основное место	8200	9800	9500	9500	10600	9800
Взрослый дополнительное место	6970	8330	8075	8075	9010	8330
Ребенок с 0 по 5 лет основное место	6560	7840	7600	7600	8480	7840
Ребенок с 5 по 14 лет основное место	6560	7840	7600	7600	8480	7840
Ребенок с 0 по 5 лет дополнительное место	2000	2000	2000	2000	2000	2000
Ребенок с 5 по 14 лет дополнительное место	5740	6860	6650	6650	7420	6860

2-х местный 3-х комнатный Апартамент с кухней



Трехкомнатный номер апартамент площадью 70 кв.м с кухней. На основные места предоставлена двуспальная кровать. Два дополнительных места на раскладном диване. В номере: зеркало, прикроватные тумбочки, шкаф, стол, стулья, набор мягкой мебели, прикроватные тумбочки, шкаф, кондиционер, сейф, телевизор, телефон, холодильник, микроволновая печь, мини-кухня. Санузел с ванной, также имеются туалетные принадлежности, тапочки, халат и фен.

Санаторно-курортная

	04.12.2025 - 21.12.2025	22.12.2025 - 11.01.2026	12.01.2026 - 31.01.2026	01.02.2026 - 15.03.2026	16.03.2026 - 29.11.2026	30.11.2026 - 27.12.2026
Одноместное размещение	25800	29600	27200	27200	33600	29600
Взрослый основное место	12900	14800	13600	13600	16800	14800

	04.12.2025 - 21.12.2025	22.12.2025 - 11.01.2026	12.01.2026 - 31.01.2026	01.02.2026 - 15.03.2026	16.03.2026 - 29.11.2026	30.11.2026 - 27.12.2026
Взрослый дополнительное место	10965	12580	11560	11560	14280	12580
Ребенок с 0 по 5 лет основное место	12900	14800	13600	13600	16800	14800
Ребенок с 5 по 14 лет основное место	12900	14800	13600	13600	16800	14800
Ребенок с 0 по 5 лет дополнительное место	2000	2000	2000	2000	2000	2000
Ребенок с 5 по 14 лет дополнительное место	9030	10360	9520	9520	11760	10360

2-х местный 1-но комнатный Стандарт «twin»



Двухместный стандартный номер площадью 16 кв.м с балконом. На основные места предоставлены две односпальные кровати. Возможно одно дополнительное место. В номере: зеркало, прикроватные тумбочки, шкаф, стол, стулья, шкаф для посуды, телевизор, холодильник, кондиционерэлектрический чайник, телефон. Санузел с душем.

Санаторно-курортная

	04.12.2025 - 21.12.2025	22.12.2025 - 11.01.2026	12.01.2026 - 31.01.2026	01.02.2026 - 15.03.2026	16.03.2026 - 29.11.2026	30.11.2026 - 27.12.2026
Одноместное размещение	13600	15400	15000	15000	15800	15400
Взрослый основное место	6800	7700	7500	7500	7900	7700
Взрослый дополнительное место	5780	6545	6375	6375	6715	6545
Ребенок с 0 по 5 лет основное место	5440	6160	6000	6000	6320	6160

	04.12.2025 - 21.12.2025	22.12.2025 - 11.01.2026	12.01.2026 - 31.01.2026	01.02.2026 - 15.03.2026	16.03.2026 - 29.11.2026	30.11.2026 - 27.12.2026
Ребенок с 5 по 14 лет основное место	5440	6160	6000	6000	6320	6160
Ребенок с 0 по 5 лет дополнительное место	2000	2000	2000	2000	2000	2000
Ребенок с 5 по 14 лет дополнительное место	4760	5390	5250	5250	5530	5390

**Рассчитать и забронировать путевку
можно по бесплатному телефону
8(800)2000-750**

Описание Санатория Джинал в Кисловодске

Санаторий Джинал находится в получасе ходьбы от центра города Кисловодска, на одном из отрогов Джинальского хребта. Рассчитан санаторий на единовременный прием 240 человек. Территория здравницы площадью 8,1 га утопает в зелени и цветах. Из окон восьмиэтажного спального корпуса открываются завораживающие виды на местные ландшафты и кавказские горные массивы. Насладиться незабываемыми пейзажами можно и со смотровой площадки санатория.

На прилегающей к здравнице территории оборудованы 3 терренкура, парковка (крытая и открытая), детская площадка с горками, качелями, турниками и спортивная зона для игр в волейбол, баскетбол, большой теннис. В пункте проката персонал санатория предоставляет необходимый инвентарь, а работники культурно-массового сектора организуют увлекательный досуг не только на спортивных площадках, предлагая принять участие в динамичных танцевальных вечерах, развлекательных программах, турнирах по шахматам и пр.

"Джинал" представляет собой комплекс из спального, медицинского корпусов и столовой, соединенных между собой теплыми переходами. Номерной фонд состоит из номеров нескольких категорий (от "стандарта" до "апартаментов"); медицинский центр оснащен многочисленными лечебными и диагностическими кабинетами, бюветом с минеральными водами "Славянская", "Ессентуки №4", "Кисловодский нарзан", объемным грязехранилищем; в просторной столовой организовано питание по системе "меню-заказ".

Высокий профессионализм, доброжелательность и забота персонала, уют, комфорт и высокий уровень сервиса создают прекрасные условия для качественного оздоровления и комфортного отдыха.

Лечебный профиль

Основной лечебный профиль санатория "Джинал" Кисловодск:

- заболевания костно-мышечной системы и соединительной ткани,
- заболевания сердечно-сосудистой системы,
- заболевания желудочно-кишечного тракта,
- заболевания органов дыхания

Сопутствующие заболевания:

- гинекологические,
- урологические,
- иммунно – аллергологические,
- органов зрения,
- нервной системы,

- ЛОР - органов,
 - эндокринной системы
-

Лечебно-диагностическая база

Лечебно-диагностическая база санатория "Джинал":

- Лабораторные исследования (клинические анализы, исследование мочи, исследование отделяемого половых органов, копрограмма, исследование дуоденального содержимого, спермограмма, биохимические исследования, печеночные и почечные пробы, бактериологические исследования, гормональные исследования, определение онкомаркеров, инфекционные, цитологические исследования)
- Функциональная диагностика (биоимпедансометрия, ЭКГ, пульсоксиметрия, холтеровское мониторирование, велоэргометрия, спирография, эзофагогастродуоденоскопия, ректороманоскопия, кольпоскопия, урофлоуметрия, УЗИ, дуплексное сканирование, эхокардиография)
- Физиотерапия (электростимуляция, магнитотерапия, гальванизация, электросон, дарсонвализация, электрофорез, УФО-, УВЧ-, УЗТ-, ДДТ-, СМТ-, КВЧ-терапия, лазеротерапия, фонофорез, миостимуляция, рефлексотерапия, прессотерапия)
- Бальнеолечение (нарзанные, грязевые, розмариновые, валериановые, пинементоловые, лавандовые, дерматологические, хвойно-салициловые, бишофитовые, каштановые, солодковые, серные, скипидарные, жемчужные ванны, десневые орошения)
- Гидролечение (подводный душ-массаж, циркулярный душ, восходящий душ, душ Шарко)
- Ингаляции
- Грязелечение (электрогрязь, аппликации, ректогрязь, вагинальные тампоны, обертывания, парадонтогрязь)
- Парафино-озокерит
- Гомеопатия
- Гинекологические орошения
- Кишечные процедуры (очистительные клизмы, кишечные орошения, дуоденальное зондирование, микроклизмы, мониторная очистка кишечника)
- Урологические процедуры (инстилляции лекарственными веществами, пневмовибромассаж, аппаратная физиотерапия, фаллостимуляция, урологический массаж)
- Отоларингологические процедуры
- Озонотерапия
- ЛФК, занятия на тренажерах, скандинавская ходьба, лечебное плавание
- Вытяжение позвоночника
- Барокамера
- Карбокситерапия
- Психотерапия
- Спелеокамера (соляная пещера)
- Питьевое лечение минеральной водой
- Кислородный коктейль и фитотерапия
- Климатолечение

- Терренкур
- Гирудотерапия
- Массаж
- Услуги в процедурном кабинете
- Стоматология
- Термотерапия (сауна, "кедровая бочка", инфракрасная сауна)

Прием ведут: терапевт, гомеопат, гинеколог, диетолог, мануальный терапевт, отоларинголог, стоматолог, уролог, физиотерапевт, эндокринолог, психотерапевт, кардиолог, педиатр, невролог, офтальмолог, пульмонолог, гастроэнтеролог, травматолог-ортопед, гирудотерапевт, эндоскопист, врач функциональной диагностики, аллерголог-иммунолог, профпатолог.

Питание

Питание 3-х разовое диетическое по заказной системе. К услугам отдыхающих столовая на 220 и ресторан на 30 посадочных мест.

В холле здравницы свои услуги предлагает бар с разнообразными напитками и закусками. В летнее время на территории санатория работает кафе.

Бассейн

Бассейн: отсутствует. По назначению врача возможно пользование бассейном Санатория "Москва", расположенного в 150 метрах.

Дети

Дети: принимаются в санаторий без ограничений по возрасту. Лечение предоставляется с 4 лет.

Инфраструктура и сервис:

- игровая комната
- детская площадка

Расчетный час

Расчетный час: заезд после 08.00, выезд до 08.00

Услуги и сервис

Сервисы и услуги:

- Wi-Fi
 - сейфы
 - парковка
 - трансфер
 - банкомат
 - магазины
 - прачечная
 - room-service
 - салон красоты
 - интернет-кафе
 - конференц-зал
 - камера хранения
 - экскурсионное бюро
 - смотровая площадка
 - косметологический кабинет
 - доставка в курортную зону
 - гладильные принадлежности
 - прокат спортивного инвентаря
 - бювет с минеральной водой ("Нарзан", "Ессентуки-4", "Славяновская")
-

Досуг и развлечения

Насыщенный досуг в санатории организован с учетом личных предпочтений отдыхающих:

