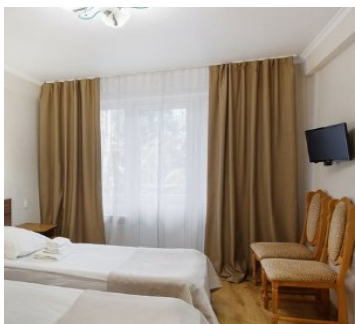




Санаторий Эльбрус Железноводск

2-х местный 2-х комнатный Джуниор Сьюит



Двухкомнатный джуниор, площадью 44 кв.м. На основные места предоставлены две односпальные кровати. Возможно одно дополнительное место. В номере: зеркало, прикроватная тумбочка, комод, стол, стулья, шкаф, диван, кресло, электрокамин, телевизор, электрический чайник, кондиционер, холодильник. Санузел с ванной, также имеются туалетные принадлежности и фен.

Доступные типы путевок:

Санаторно-курортная

	04.01.2025 - 16.03.2025	17.03.2025 - 11.05.2025	12.05.2025 - 31.08.2025	01.09.2025 - 16.11.2025	17.11.2025 - 26.12.2025	27.12.2025 - 03.01.2026	04.01.2026 - 11.01.2026
Одноместное размещение	11100	12800	12450	13700	11900	12850	11900
Взрослый основное место	7050	8100	7850	8650	7450	8100	7450
Взрослый дополнительное место	5350	6200	6050	6650	5750	6250	5750
Ребенок с 4 по 14 лет основное место	5650	6500	5300	6950	6050	6500	6050
Ребенок с 4 по 14 лет дополнительное место	4350	5000	4850	5300	4650	5000	4650

Оздоровительная

	04.01.2025 - 16.03.2025	17.03.2025 - 11.05.2025	12.05.2025 - 31.08.2025	01.09.2025 - 16.11.2025	17.11.2025 - 26.12.2025	27.12.2025 - 03.01.2026	04.01.2026 - 11.01.2026
Одноместное размещение	10650	12200	12000	13150	11400	12300	11400
Взрослый основное место	6750	7700	7500	8300	7200	7750	7200
Взрослый дополнительное место	5050	5750	5650	6250	5400	5850	5400
Ребенок с 4 по 14 лет основное место	5450	6200	6000	6650	5800	6250	5800
Ребенок с 4 по 14 лет дополнительное место	4050	4650	4500	5000	4400	4700	4400

1-но местный 1-но комнатный 2 категории



Одноместный стандартный номер площадью 22 кв.м. На основное место предоставлена полутороспальная кровать. Возможно одно дополнительное место. В номере: зеркало, прикроватная тумбочка, комод, стол, стулья, шкаф, телевизор, холодильник. Санузел с ванной, также имеются туалетные принадлежности и фен.

Доступные типы путевок:

Санаторно-курортная

	04.01.2025 - 16.03.2025	17.03.2025 - 11.05.2025	12.05.2025 - 31.08.2025	01.09.2025 - 16.11.2025	17.11.2025 - 26.12.2025	27.12.2025 - 03.01.2026	04.01.2026 - 11.01.2026
Одноместное размещение	5650	6400	6200	6850	6000	6450	6000
Взрослый основное место	5650	6400	6200	6850	6000	6450	6000

	04.01.2025 - 16.03.2025	17.03.2025 - 11.05.2025	12.05.2025 - 31.08.2025	01.09.2025 - 16.11.2025	17.11.2025 - 26.12.2025	27.12.2025 - 03.01.2026	04.01.2026 - 11.01.2026
Взрослый дополнительное место	3200	3700	3450	3950	3450	3700	3450
Ребенок с 4 по 14 лет дополнительное место	2600	2950	2950	3200	2800	3050	2800

Оздоровительная

	04.01.2025 - 16.03.2025	17.03.2025 - 11.05.2025	12.05.2025 - 31.08.2025	01.09.2025 - 16.11.2025	17.11.2025 - 26.12.2025	27.12.2025 - 03.01.2026	04.01.2026 - 11.01.2026
Одноместное размещение	5350	6050	5950	6600	5650	6200	5650
Взрослый основное место	5350	6050	5950	6600	5650	6200	5650
Взрослый дополнительное место	2850	3350	3250	3550	3100	3400	3100
Ребенок с 4 по 14 лет дополнительное место	2300	2700	2650	2850	2450	2700	2450

2-х местный 1-но комнатный 2 категории



Двухместный стандартный номер площадью 22 кв.м. На основные места предоставлены две односпальные кровати. Возможно одно дополнительное место. В номере: зеркало, прикроватные тумбочки, комод, стол, стулья, шкаф, телевизор, холодильник. Санузел с ванной, также имеются туалетные принадлежности и фен.

Доступные типы путевок:

Санаторно-курортная

	04.01.2025 - 16.03.2025	17.03.2025 - 11.05.2025	12.05.2025 - 31.08.2025	01.09.2025 - 16.11.2025	17.11.2025 - 26.12.2025	27.12.2025 - 03.01.2026	04.01.2026 - 11.01.2026
Одноместное размещение	5650	6500	6250	6950	6050	6550	6050
Взрослый основное место	4500	5150	4900	5500	4800	5150	4800
Взрослый дополнительное место	3200	3700	3600	3950	3450	3700	3450
Ребенок с 4 по 14 лет основное место	3600	4150	4000	4450	3900	4150	3900
Ребенок с 4 по 14 лет дополнительное место	2600	2950	2950	3200	2800	3050	2800

Оздоровительная

	04.01.2025 - 16.03.2025	17.03.2025 - 11.05.2025	12.05.2025 - 31.08.2025	01.09.2025 - 16.11.2025	17.11.2025 - 26.12.2025	27.12.2025 - 03.01.2026	04.01.2026 - 11.01.2026
Одноместное размещение	5400	6150	6000	6650	5800	6250	5800
Взрослый основное место	4200	4800	4600	5150	4500	4850	4500
Взрослый дополнительное место	2850	3350	3250	3550	3100	3400	3100
Ребенок с 4 по 14 лет основное место	3350	3850	3750	4150	3650	3950	3650
Ребенок с 4 по 14 лет дополнительное место	2300	2700	2650	2850	2450	2700	2450

1-но местный 1-но комнатный 1 категории



Одноместный улучшенный номер площадью 22 кв.м. На основное место предоставлена полутороспальная кровать. Возможно одно дополнительное место. В номере: зеркало, прикроватная тумбочка, комод, стол, стулья, шкаф, телевизор, электрический чайник, кондиционер, холодильник. Санузел с душем, также имеются туалетные принадлежности и фен.

Доступные типы путевок:

Санаторно-курортная

	04.01.2025 - 16.03.2025	17.03.2025 - 11.05.2025	12.05.2025 - 31.08.2025	01.09.2025 - 16.11.2025	17.11.2025 - 26.12.2025	27.12.2025 - 03.01.2026	04.01.2026 - 11.01.2026
Одноместное размещение	6650	7550	7250	7900	6900	7400	6900
Взрослый основное место	6650	7550	7250	7900	6900	7400	6900
Взрослый дополнительное место	3950	4500	4450	5000	4050	4600	4050
Ребенок с 4 по 14 лет дополнительное место	3650	4150	4100	4500	3800	4200	3800

Оздоровительная

	04.01.2025 - 16.03.2025	17.03.2025 - 11.05.2025	12.05.2025 - 31.08.2025	01.09.2025 - 16.11.2025	17.11.2025 - 26.12.2025	27.12.2025 - 03.01.2026	04.01.2026 - 11.01.2026
Одноместное размещение	6350	7150	6900	7550	6700	7150	6700
Взрослый основное место	6350	7150	6900	7550	6700	7150	6700
Взрослый дополнительное место	3650	4300	4100	4600	3750	4200	3750
Ребенок с 4 по 14 лет дополнительное место	3350	3850	3750	4150	3500	3800	3500

2-х местный 1-но комнатный 1 категории



Двухместный улучшенный номер площадью 22 кв.м. На основные места предоставлены две односпальные кровати. Возможно одно дополнительное место. В номере: зеркало, прикроватная тумбочка, комод, стол, стулья, шкаф, телевизор, электрический чайник, кондиционер, холодильник. Санузел с душем, также имеются туалетные принадлежности и фен.

Доступные типы путевок:

Санаторно-курортная

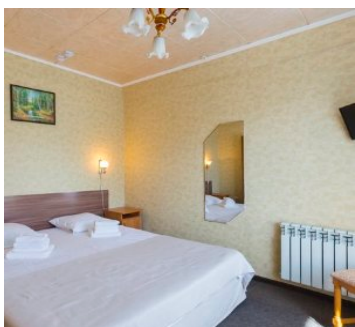
	04.01.2025 - 16.03.2025	17.03.2025 - 11.05.2025	12.05.2025 - 31.08.2025	01.09.2025 - 16.11.2025	17.11.2025 - 26.12.2025	27.12.2025 - 03.01.2026	04.01.2026 - 11.01.2026
Одноместное размещение	6650	7650	7300	8000	6950	7500	6950
Взрослый основное место	5350	6100	5900	6550	5550	6050	5550
Взрослый дополнительное место	4550	5150	5050	5600	4800	5250	4800
Ребенок с 4 по 14 лет основное место	4650	5250	5150	5700	4900	5350	4900
Ребенок с 4 по 14 лет дополнительное место	3650	4150	4100	4500	3800	4200	3800

Оздоровительная

	04.01.2025 - 16.03.2025	17.03.2025 - 11.05.2025	12.05.2025 - 31.08.2025	01.09.2025 - 16.11.2025	17.11.2025 - 26.12.2025	27.12.2025 - 03.01.2026	04.01.2026 - 11.01.2026
Одноместное размещение	6400	7250	6950	7650	6700	7200	6700
Взрослый основное место	5050	5800	5600	6150	5300	5750	5300

	04.01.2025 - 16.03.2025	17.03.2025 - 11.05.2025	12.05.2025 - 31.08.2025	01.09.2025 - 16.11.2025	17.11.2025 - 26.12.2025	27.12.2025 - 03.01.2026	04.01.2026 - 11.01.2026
Взрослый дополнительное место	4150	4750	4650	5150	4300	4800	4300
Ребенок с 4 по 14 лет основное место	4250	4850	4750	5250	4400	4900	4400
Ребенок с 4 по 14 лет дополнительное место	3350	3850	3750	4150	3500	3800	3500

2-х местный 2-х комнатный 1 категории корпус 2



Двухкомнатный улучшенный номер площадью 32 кв.м. На основные места предоставлены две односпальные кровати. Возможно одно дополнительное место. В номере: зеркало, прикроватная тумбочка, комод, стол, стулья, шкаф, диван, кресло, телевизор, электрический чайник, кондиционер, холодильник. Санузел с ванной, также имеются туалетные принадлежности и фен.

Доступные типы путевок:

Санаторно-курортная

	04.01.2025 - 16.03.2025	17.03.2025 - 11.05.2025	12.05.2025 - 31.08.2025	01.09.2025 - 16.11.2025	17.11.2025 - 26.12.2025	27.12.2025 - 03.01.2026	04.01.2026 - 11.01.2026
Одноместное размещение	7550	8650	8400	9250	7900	8650	7900
Взрослый основное место	5850	6700	6550	7200	6100	6700	6100
Взрослый дополнительное место	4550	5150	5050	5600	4800	5250	4800
Ребенок с 4 по 14 лет основное место	4700	5400	5250	5800	4950	5400	4950

	04.01.2025 - 16.03.2025	17.03.2025 - 11.05.2025	12.05.2025 - 31.08.2025	01.09.2025 - 16.11.2025	17.11.2025 - 26.12.2025	27.12.2025 - 03.01.2026	04.01.2026 - 11.01.2026
Ребенок с 4 по 14 лет дополнительное место	3650	4150	4100	4500	3800	4200	3800

Оздоровительная

	04.01.2025 - 16.03.2025	17.03.2025 - 11.05.2025	12.05.2025 - 31.08.2025	01.09.2025 - 16.11.2025	17.11.2025 - 26.12.2025	27.12.2025 - 03.01.2026	04.01.2026 - 11.01.2026
Одноместное размещение	7200	8100	7950	8850	7450	8200	7450
Взрослый основное место	5550	6300	6150	6850	5800	6350	5800
Взрослый дополнительное место	4150	4750	4650	5150	4300	4800	4300
Ребенок с 4 по 14 лет основное место	4500	5100	4950	5500	4650	5100	4650
Ребенок с 4 по 14 лет дополнительное место	3350	3850	3750	4150	3500	3800	3500

2-х местный 2-х комнатный Люкс



Двухкомнатный номер люкс площадью 68 кв.м. На основные места предоставлены две односпальные кровати. Возможны два дополнительных места. В номере: зеркало, прикроватная тумбочка, комод, стол, стулья, шкаф, диван, кресло, электрокамин, телевизор, электрический чайник, кондиционер, холодильник. Санузел с ванной, также имеются туалетные принадлежности и фен.

Доступные типы путевок:

Санаторно-курортная

	04.01.2025 - 16.03.2025	17.03.2025 - 11.05.2025	12.05.2025 - 31.08.2025	01.09.2025 - 16.11.2025	17.11.2025 - 26.12.2025	27.12.2025 - 03.01.2026	04.01.2026 - 11.01.2026
Одноместное размещение	12400	14450	14100	15450	13550	14500	13550
Взрослый основное место	7800	9100	8850	9700	8450	9100	8450
Взрослый дополнительное место	5650	6500	6400	7050	6200	6650	6200
Ребенок с 4 по 14 лет основное место	6300	7350	7150	7850	6900	7400	6900
Ребенок с 4 по 14 лет дополнительное место	4550	5250	5150	5650	5000	5350	5000

Оздоровительная

	04.01.2025 - 16.03.2025	17.03.2025 - 11.05.2025	12.05.2025 - 31.08.2025	01.09.2025 - 16.11.2025	17.11.2025 - 26.12.2025	27.12.2025 - 03.01.2026	04.01.2026 - 11.01.2026
Одноместное размещение	11900	13850	13500	15000	13000	14000	13000
Взрослый основное место	7500	8700	8500	9350	8200	8800	8200
Взрослый дополнительное место	5350	6100	5950	6600	5850	6250	5850
Ребенок с 4 по 14 лет основное место	6050	7000	6850	7500	6600	7050	6600
Ребенок с 4 по 14 лет дополнительное место	4350	4900	4800	5300	4700	5050	4700

1-но местный 2-х комнатный Джуниор Сьюит



Одноместный номер люкс площадью 68 кв.м. На основное место предоставлена полупроспальная кровать. Возможно одно дополнительное место. В номере: зеркало, прикроватная тумбочка, комод, стол, стулья, шкаф, телевизор, электрический чайник, кондиционер, холодильник. Санузел с душем, также имеются туалетные принадлежности и фен.

Доступные типы путевок:

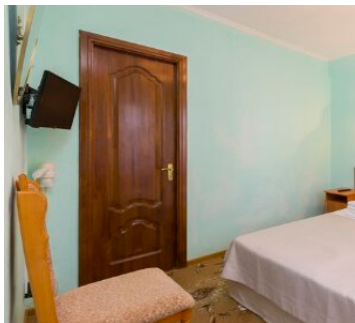
Санаторно-курортная

	04.01.2025 - 16.03.2025	17.03.2025 - 11.05.2025	12.05.2025 - 31.08.2025	01.09.2025 - 16.11.2025	17.11.2025 - 26.12.2025	27.12.2025 - 03.01.2026	04.01.2026 - 11.01.2026
Одноместное размещение	7700	8850	8650	9550	8300	8950	8300
Взрослый основное место	7700	8850	8650	9550	8300	8950	8300
Взрослый дополнительное место	5350	6200	6050	6650	5750	6250	5750
Ребенок с 4 по 14 лет дополнительное место	4350	5000	4850	5300	4650	5000	4650

Оздоровительная

	04.01.2025 - 16.03.2025	17.03.2025 - 11.05.2025	12.05.2025 - 31.08.2025	01.09.2025 - 16.11.2025	17.11.2025 - 26.12.2025	27.12.2025 - 03.01.2026	04.01.2026 - 11.01.2026
Одноместное размещение	7450	8450	8250	9200	8050	8650	8050
Взрослый основное место	7450	8450	8250	9200	8050	8650	8050
Взрослый дополнительное место	5050	5750	5650	6250	5400	5850	5400
Ребенок с 4 по 14 лет дополнительное место	4050	4650	4500	5000	4400	4700	4400

2-х местный 2-х комнатный 1 категории корпус 1



Двухкомнатный улучшенный номер площадью 32 кв.м. На основные места предоставлены две односпальные кровати. Возможно одно дополнительное место. В номере: зеркало, прикроватная тумбочка, комод, стол, стулья, шкаф, диван, кресло, телевизор, электрический чайник, кондиционер, холодильник. Санузел с ванной, также имеются туалетные принадлежности и фен.

Доступные типы путевок:

Санаторно-курортная

	04.01.2025 - 16.03.2025	17.03.2025 - 11.05.2025	12.05.2025 - 31.08.2025	01.09.2025 - 16.11.2025	17.11.2025 - 26.12.2025	27.12.2025 - 03.01.2026	04.01.2026 - 11.01.2026
Одноместное размещение	7550	8650	8400	9250	7900	8650	7900
Взрослый основное место	5850	6700	6550	7200	6100	6700	6100
Взрослый дополнительное место	4550	5150	5050	5600	4800	5250	4800
Ребенок с 4 по 14 лет основное место	4700	5400	5250	5800	4950	5400	4950
Ребенок с 4 по 14 лет дополнительное место	3650	4150	4100	4500	3800	4200	3800

Оздоровительная

	04.01.2025 - 16.03.2025	17.03.2025 - 11.05.2025	12.05.2025 - 31.08.2025	01.09.2025 - 16.11.2025	17.11.2025 - 26.12.2025	27.12.2025 - 03.01.2026	04.01.2026 - 11.01.2026
Одноместное размещение	7200	8100	7950	8850	7450	8200	7450
Взрослый основное место	5550	6300	6150	6850	5800	6350	5800

	04.01.2025 - 16.03.2025	17.03.2025 - 11.05.2025	12.05.2025 - 31.08.2025	01.09.2025 - 16.11.2025	17.11.2025 - 26.12.2025	27.12.2025 - 03.01.2026	04.01.2026 - 11.01.2026
Взрослый дополнительное место	4150	4750	4650	5150	4300	4800	4300
Ребенок с 4 по 14 лет основное место	4500	5100	4950	5500	4650	5100	4650
Ребенок с 4 по 14 лет дополнительное место	3350	3850	3750	4150	3500	3800	3500

**Рассчитать и забронировать путевку
можно по бесплатному телефону
8(800)2000-750**

Описание Санатория Эльбрус в Железноводске

Санаторий "Эльбрус" расположен в центре курортной зоны города Железноводска у подножья горы Железной, справа от входа в курортный парк. Санаторий Эльбрус состоит из 2-х корпусов, соединенных переходами. В пешей доступности от санатория расположены минеральные источники: Славяновская (в 500 метрах) и Смирновская (в 600 метрах). Также на территории здравницы расположен собственный бювет с минеральной водой Славяновская.

Гостиничный фонд санатория "Эльбрус" состоит из номеров различных категорий: от номеров 2 категории до 2-х комнатных Люксов, оснащенных функциональной техникой и комплектом необходимой мебели. Помимо апартаментов на любой вкус и кошелек, инфраструктура санатория включает в себя кино-концертный и бильярдный залы, библиотеку, детскую комнату, парикмахерскую. А лечебное отделение представлено разнообразными оздоровительными процедурами и диагностическими кабинетами. Здесь эффективно диагностируют и лечат заболевания желудочно-кишечного тракта, мочеполовой и эндокринной систем.

В вечернее время каждый желающий может побаловать себя любимыми напитками и закусками в кафе, расположенном рядом с санаторием, принять участие в танцевальных мастер-классах и динамичных танцевальных вечеринках, проводимых в здравнице. Любители спокойного досуга с удовольствием будут задействованы в шахматных поединках или проведут свободное время за чтением понравившейся книги.

Лечебный профиль

Основной лечебный профиль Санатория Эльбрус:

- **заболевания органов пищеварения** (болезни пищевода, желудка двенадцатиперстной кишки (эзофагиты, язвенная болезнь, гастриты); болезни печени, желчного пузыря и поджелудочной железы (холециститы, гепатиты, панкреатиты); неинфекционные воспалительные болезни кишечника (энтериты, колиты и энтероколиты); функциональные расстройства кишечника, брюшные спайки; нарушения органов пищеварения после медицинских вмешательств (постхолецистэктомический синдром, синдромы оперированного желудка, послеоперационные дисфункции)
- **заболевания мочеполовой системы** (болезни женской и мужской половой сферы (сальпингит, оофорит, простатит, эндо-(мио)метрит, параметрит, вагинит, вульвит, инфантилизм, дисфункция яичников, климатерический синдром); хронический пиелонефрит, цистит, мочекаменная болезнь, нервно-мышечная дисфункция мочевого пузыря)
- **заболевания опорно-двигательного аппарата** (артриты и полиартриты нетуберкулезного происхождения; остеохондроз позвоночника)
- **заболевания эндокринной системы** (ожирение; нарушение обмена веществ (подагра, фосфатурия и др.); сахарный диабет)

Сопутствующие заболевания:

- **гинекологические заболевания** (хроническое воспаление придатков матки в период ремиссии, хронический параметрит в период ремиссии, тазовые перитонеальные спайки, гипоплазия матки, дисфункция яичников, как следствие перенесенного воспалительного процесса, бесплодие, вызванное непроходимостью маточных труб)

- заболевания ЛОР органов (хронический (вазомоторный) ринит; хронические: аденоидиты, синуситы, фарингиты, тонзиллиты, ларингиты)
 - заболевания нервной системы (вегетососудистая дисфункция, неврастения, болезни нервных корешков и сплетений, периферических нервов)
-

Лечебно-диагностическая база

Лечебно-диагностическая база Санатория Эльбрус:

- Лабораторная диагностика (биохимические, клинические, гормональные, эндоскопические, гематологические исследования, диагностика бактериальных инфекций, исследование мочи, копрограмма, цитологические, гистологические, иммуноферментные исследования)
- Функциональная диагностика (ЭКГ, холтеровское мониторирование, реовазография, реоэнцефалография, УЗИ, эхокардиография, доплерография, дуплексное сканирование, кольпоскопия, ректороманоскопия, ректосигмоскопия, эзофагогастродуоденоскопия, цистоскопия, спермограмма)
- Бальнеолечение (пенно-солодковые, йодо-бромные, хвойно-жемчужные, скипидарные, каштановые, хвойно-салициловые, бишофитовые, хвойные, жемчужные, вихревые, четырехкамерные ванны, ванны с пантогематогеном, пароуглекислые, углекислые, двухкамерные, травяные ванны)
- Гидропатия (подводный душ-массаж, восходящий, циркулярный души, душ Шарко, десневые орошения, кишечные орошения, орошения лица, головы)
- Физиотерапия (магнитотурботрон, прессотерапия, электростимуляция, лазеротерапия, фонофорез, магнитотерапия, ДДТ-, СМТ-, УВЧ-, КВЧ-, УФО-, ДМВ-, УЗТ-терапия, дарсонвализация, ударно-волновая терапия, электрофорез, ароматерапия, Соллюкс, лимфодренаж)
- Грязевые аппликации, парафинолечение, электрогрязь, парадонтогрязь
- Массаж ручной, аппаратный, пневмомассаж, вибромассаж
- Климатолечение
- Терренкур
- Диетотерапия
- Ингаляции
- Гинекологические процедуры (орошения, массаж гинекологический, грязевые тампоны, физиотерапия, ванночки и др.)
- Урологические процедуры (инстилляции лекарственными веществами, массаж урологический, грязевые тампоны, физиотерапия и др.)
- Отоларингологические процедуры
- ЛФК и механотерапия
- Озонотерапия
- Термотерапия
- Иглорефлексотерапия
- Психотерапия
- Питьевое лечение минеральной водой
- Фитотерапия и кислородные коктейли
- Гидроколонотерапия, сифонное промывания кишечника, микроклизмы, очистительные клизмы, мониторинг очистка кишечника
- Стоматология
- Оксигенобаротерапия

- Инфракрасная сауна
- Услуги в процедурном кабинете
- Спелеотерапия
- Кедровая бочка
- Косметологический кабинет
- Обертывания

Прием ведут: терапевт, гинеколог, диетолог, иглорефлексотерапевт, отоларинголог, уролог, физиотерапевт, эндокринолог, психотерапевт, педиатр, невролог, гастроэнтеролог, эндоскопист, врач функциональной диагностики.

Питание

Питание: 4-х разовое по системе "Меню-заказ"

Бассейн

Бассейн: отсутствует.

Дети

Дети принимаются с любого возраста.

Расчетный час

Расчетный час: 8.00

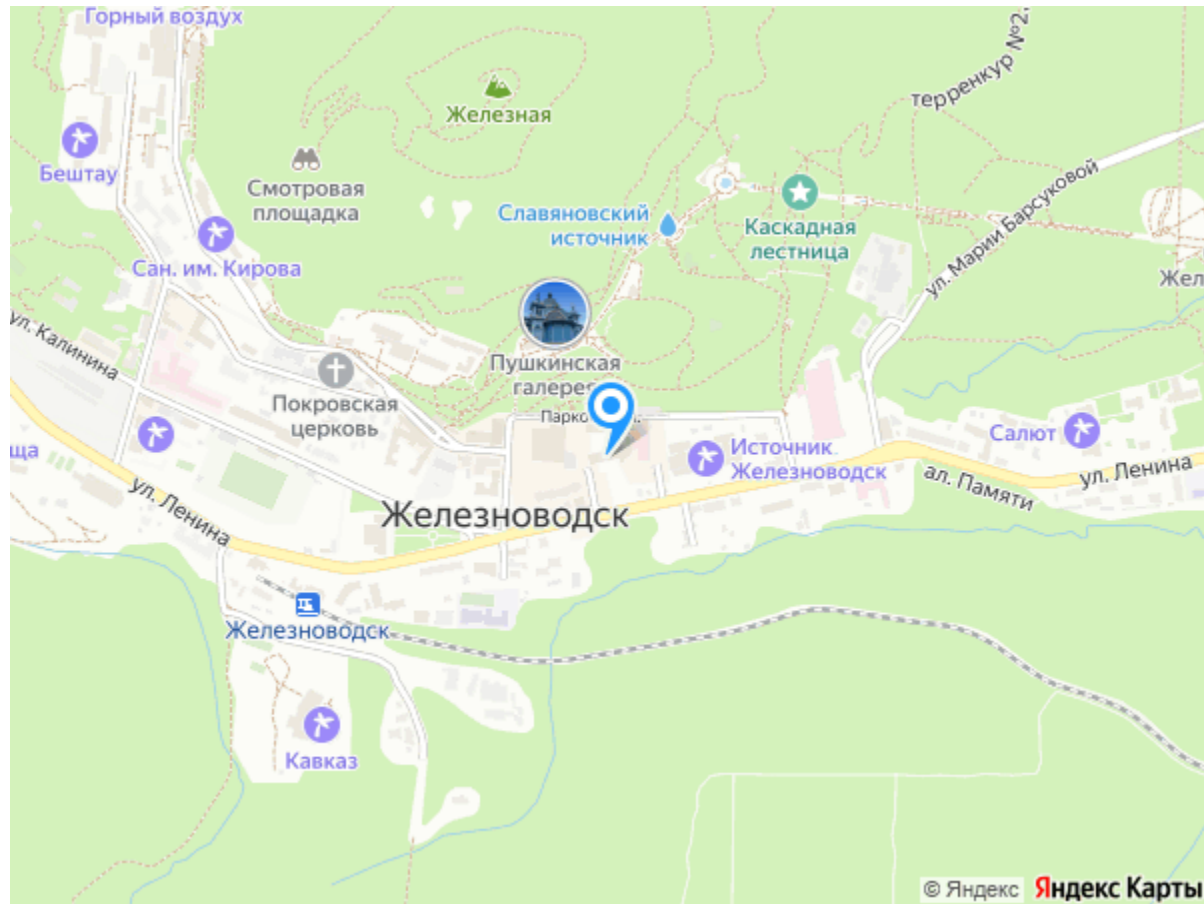
Услуги и сервис

Инфраструктура и сервис:

- Магазин
- Парковка
- Прачечная
- Библиотека
- Детская комната
- Парикмахерская
- Бильярдный зал
- Тренажерный зал
- Танцевальный зал
- Настольный теннис
- Экскурсионное бюро
- Кино-концертный зал
- Бювет минеральной воды
- Прокат бытового инвентаря
- Wi-Fi (в холле и на ресепшн)

Адрес санатория Эльбрус

[г. Железноводск, ул. Парковая, 15](#)



Телефоны службы бронирования

8(800)2000-750 - бесплатный звонок по РФ

8(962)4277-772 - Сотовый Билайн

8(928)3388-188 - Сотовый Мегафон

8(918)7444-422 - Сотовый МТС