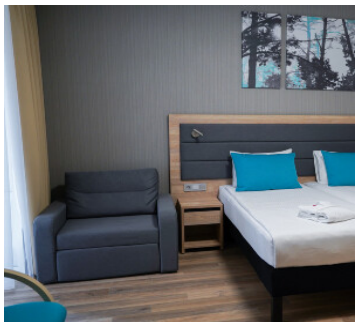




Санаторий Шахтер Ессентуки

2-х местный 1-но комнатный Бизнес-стандарт корпус «Лермонтовский»



Двухместный бизнес-стандарт с двуспальной кроватью. Возможно одно дополнительное место. В номере: вешалка, зеркало, прикроватные тумбочки, стол, стулья, шкаф, кондиционер, мини-холодильник, сейф, телевизор, телефон. Санузел с душем, также имеются туалетные принадлежности, тапочки, халат и фен.

Доступные типы путевок:

Санаторно-курортная

	13.02.2025 - 28.02.2025	01.03.2025 - 31.05.2025	01.06.2025 - 31.07.2025	01.08.2025 - 31.10.2025	01.11.2025 - 29.12.2025
Одноместное размещение	13900	16500	14800	16500	13900
Взрослый основное место	8800	10250	9250	10250	8800
Взрослый дополнительное место	6400	7500	6800	7500	6400
Ребенок с 0 по 4 лет основное место	7000	8200	7400	8200	7000
Ребенок с 4 по 14 лет основное место	7000	8200	7400	8200	7000
Ребенок с 0 по 4 лет дополнительное место	700	700	700	700	700
Ребенок с 4 по 14 лет дополнительное место	5200	6000	5500	6000	5200

Оздоровительная

	13.02.2025 - 28.02.2025	01.03.2025 - 31.05.2025	01.06.2025 - 31.07.2025	01.08.2025 - 31.10.2025	01.11.2025 - 29.12.2025
Одноместное размещение	12800	15400	14200	15400	12800
Взрослый основное место	8250	9750	8700	9750	8250
Взрослый дополнительное место	5900	6900	5300	6900	5900
Ребенок с 0 по 4 лет основное место	6600	7800	7000	7800	6600
Ребенок с 4 по 14 лет основное место	6600	7800	7000	7800	6600
Ребенок с 0 по 4 лет дополнительное место	700	700	700	700	700
Ребенок с 4 по 14 лет дополнительное место	4600	5300	5000	5300	4600

4-х местный 3-х комнатный Семейный корпус «Лермонтовский»



Трехкомнатный семейный номер с двуспальной кроватью и двумя односпальными кроватями на основные места. Возможны два дополнительных места на диване. В номере: вешалка, зеркало, прикроватные тумбочки, стол, стулья, шкаф, кофемашина, кондиционер, холодильник, мини-кухня, сейф, телевизор, телефон. Санузел с ванной, также имеются туалетные принадлежности, тапочки, халат и фен.

Доступные типы путевок:

Санаторно-курортная

	13.02.2025 - 28.02.2025	01.03.2025 - 31.05.2025	01.06.2025 - 31.07.2025	01.08.2025 - 31.10.2025	01.11.2025 - 29.12.2025
Одноместное размещение	25000	29500	26500	29500	25000

	13.02.2025 - 28.02.2025	01.03.2025 - 31.05.2025	01.06.2025 - 31.07.2025	01.08.2025 - 31.10.2025	01.11.2025 - 29.12.2025
Взрослый основное место	12500	14750	13250	14750	12500
Взрослый дополнительное место	6400	7500	6800	7500	6400
Ребенок с 0 по 4 лет основное место	9800	11300	10800	11300	9800
Ребенок с 4 по 14 лет основное место	9800	11300	10800	11300	9800
Ребенок с 0 по 4 лет дополнительное место	700	700	700	700	700
Ребенок с 4 по 14 лет дополнительное место	5200	6000	5500	6000	5200

Оздоровительная

	13.02.2025 - 28.02.2025	01.03.2025 - 31.05.2025	01.06.2025 - 31.07.2025	01.08.2025 - 31.10.2025	01.11.2025 - 29.12.2025
Одноместное размещение	24000	28500	25500	28500	24000
Взрослый основное место	12000	14250	12750	14250	12000
Взрослый дополнительное место	5900	6900	6300	6900	5900
Ребенок с 0 по 4 лет основное место	11300	13000	12400	13000	11300
Ребенок с 4 по 14 лет основное место	11300	13000	12400	13000	11300
Ребенок с 0 по 4 лет дополнительное место	700	700	700	700	700
Ребенок с 4 по 14 лет дополнительное место	4600	5300	5000	5300	4600

2-х местный 2-х комнатный Люкс корпус «Лермонтовский»



Двухкомнатный номер люкс с двуспальной кроватью. Возможны два дополнительных места на диване. В номере: вешалка, зеркало, прикроватные тумбочки, стол, стулья, шкаф, кофемашина, кондиционер, мини-холодильник, сейф, телевизор, телефон. Санузел с ванной, также имеются туалетные принадлежности, тапочки, халат и фен.

Доступные типы путевок:

Санаторно-курортная

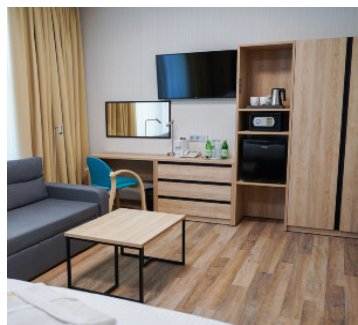
	13.02.2025 - 28.02.2025	01.03.2025 - 31.05.2025	01.06.2025 - 31.07.2025	01.08.2025 - 31.10.2025	01.11.2025 - 29.12.2025
Одноместное размещение	16500	19300	14700	19300	16500
Взрослый основное место	10500	12350	11000	12350	10500
Взрослый дополнительное место	6400	7500	6800	7500	6400
Ребенок с 0 по 4 лет основное место	8500	9800	8900	9800	8500
Ребенок с 4 по 14 лет основное место	8500	9800	8900	9800	8500
Ребенок с 0 по 4 лет дополнительное место	700	700	700	700	700
Ребенок с 4 по 14 лет дополнительное место	5200	6000	5500	6000	5200

Оздоровительная

	13.02.2025 - 28.02.2025	01.03.2025 - 31.05.2025	01.06.2025 - 31.07.2025	01.08.2025 - 31.10.2025	01.11.2025 - 29.12.2025
Одноместное размещение	15400	16500	16000	16500	15400
Взрослый основное место	10000	11800	10600	11800	10000
Взрослый дополнительное место	5900	6900	6300	6900	5900

	13.02.2025 - 28.02.2025	01.03.2025 - 31.05.2025	01.06.2025 - 31.07.2025	01.08.2025 - 31.10.2025	01.11.2025 - 29.12.2025
Ребенок с 0 по 4 лет основное место	8000	9400	8500	9400	8000
Ребенок с 4 по 14 лет основное место	8000	9400	8500	9400	8000
Ребенок с 0 по 4 лет дополнительное место	700	700	700	700	700
Ребенок с 4 по 14 лет дополнительное место	4600	5300	5000	5300	4600

2-х местный 1-но комнатный Студия корпус «Лермонтовский»



Двухместный номер студия с двуспальной кроватью. Возможно одно дополнительное место. В номере: вешалка, зеркало, прикроватные тумбочки, стол, стулья, шкаф, кофемашина, кондиционер, мини-холодильник, сейф, телевизор, телефон. Санузел с душем, также имеются туалетные принадлежности, тапочки, халат и фен.

Доступные типы путевок:

Санаторно-курортная

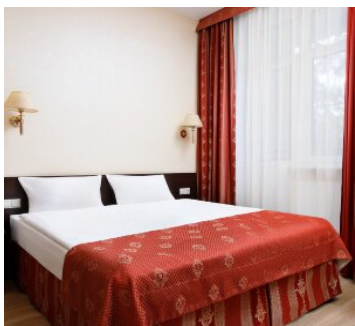
	13.02.2025 - 28.02.2025	01.03.2025 - 31.05.2025	01.06.2025 - 31.07.2025	01.08.2025 - 31.10.2025	01.11.2025 - 29.12.2025
Одноместное размещение	15500	18200	16000	18200	15500
Взрослый основное место	9500	11150	10050	11150	9500
Взрослый дополнительное место	6400	7500	6800	7500	6400
Ребенок с 0 по 4 лет основное место	7700	8900	8000	8900	7700
Ребенок с 4 по 14 лет основное место	7700	8900	8000	8900	7700
Ребенок с 0 по 4 лет дополнительное место	700	700	700	700	700

	13.02.2025 - 28.02.2025	01.03.2025 - 31.05.2025	01.06.2025 - 31.07.2025	01.08.2025 - 31.10.2025	01.11.2025 - 29.12.2025
Ребенок с 4 по 14 лет дополнительное место	5200	6000	5500	6000	5200

Оздоровительная

	13.02.2025 - 28.02.2025	01.03.2025 - 31.05.2025	01.06.2025 - 31.07.2025	01.08.2025 - 31.10.2025	01.11.2025 - 29.12.2025
Одноместное размещение	14400	15500	15000	15500	14400
Взрослый основное место	8900	10650	9550	10650	8900
Взрослый дополнительное место	5900	6900	6300	6900	5900
Ребенок с 0 по 4 лет основное место	7200	8400	7600	8400	7200
Ребенок с 4 по 14 лет основное место	7200	8400	7600	8400	7200
Ребенок с 0 по 4 лет дополнительное место	700	700	700	700	700
Ребенок с 4 по 14 лет дополнительное место	7200	8400	7600	8400	7200

2-х местный 1-но комнатный Стандарт корпус «Европейский»



Двухместный стандарт с двуспальной кроватью. В номере: вешалка, зеркало, прикроватные тумбочки, стол, стулья, шкаф, кондиционер, мини-холодильник, сейф, телевизор, телефон. Санузел с душем, также имеются туалетные принадлежности, тапочки, халат и фен.

Доступные типы путевок:

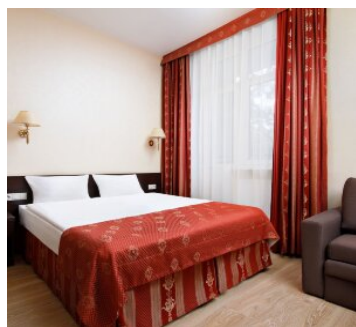
Санаторно-курортная

	13.02.2025 - 28.02.2025	01.03.2025 - 31.05.2025	01.06.2025 - 31.07.2025	01.08.2025 - 31.10.2025	01.11.2025 - 29.12.2025
Одноместное размещение	11100	12500	11300	12500	11100
Взрослый основное место	6650	7750	6950	7750	6650
Ребенок с 0 по 4 лет основное место	5300	6200	5600	6200	5300
Ребенок с 4 по 14 лет основное место	5300	6200	5600	6200	5300

Оздоровительная

	13.02.2025 - 28.02.2025	01.03.2025 - 31.05.2025	01.06.2025 - 31.07.2025	01.08.2025 - 31.10.2025	01.11.2025 - 29.12.2025
Одноместное размещение	10700	11700	10600	11700	10700
Взрослый основное место	6100	7200	6400	7200	6100
Ребенок с 0 по 4 лет основное место	4900	5800	5500	5800	4900
Ребенок с 4 по 14 лет основное место	4900	5800	5500	5800	4900

2-х местный 1-но комнатный Бизнес-стандарт корпус «Европейский»



Двухместный стандарт с двуспальной кроватью. Возможно одно дополнительное место. В номере: вешалка, зеркало, прикроватные тумбочки, стол, стулья, шкаф, кондиционер, мини-холодильник, сейф, телевизор, телефон. Санузел с душем, также имеются туалетные принадлежности, тапочки, халат и фен.

Доступные типы путевок:**Санаторно-курортная**

	13.02.2025 - 28.02.2025	01.03.2025 - 31.05.2025	01.06.2025 - 31.07.2025	01.08.2025 - 31.10.2025	01.11.2025 - 29.12.2025
Одноместное размещение	12200	13500	12200	13500	12200
Взрослый основное место	7200	8400	7550	8400	7200
Взрослый дополнительное место	4200	6200	5600	6200	5200
Ребенок с 0 по 4 лет основное место	6000	6700	6100	6700	6000
Ребенок с 4 по 14 лет основное место	6000	6700	6100	6700	6000
Ребенок с 0 по 4 лет дополнительное место	700	700	700	700	700
Ребенок с 4 по 14 лет дополнительное место	4200	4900	4500	4900	4200

Оздоровительная

	13.02.2025 - 28.02.2025	01.03.2025 - 31.05.2025	01.06.2025 - 31.07.2025	01.08.2025 - 31.10.2025	01.11.2025 - 29.12.2025
Одноместное размещение	11500	12600	11200	12600	11500
Взрослый основное место	6650	7850	7050	7850	6650
Взрослый дополнительное место	5000	5700	5250	5700	5000
Ребенок с 0 по 4 лет основное место	5100	6300	5600	6300	5100
Ребенок с 4 по 14 лет основное место	5100	6300	5600	6300	5100
Ребенок с 0 по 4 лет дополнительное место	700	700	700	700	700
Ребенок с 4 по 14 лет дополнительное место	4000	4500	4200	4500	4000

2-х местный 2-х комнатный Люкс корпус «Дача генерала Макарова»



Двухкомнатный номер люкс с двупальной кроватью. Возможны два дополнительных места на диване. В номере: вешалка, зеркало, прикроватные тумбочки, стол, стулья, шкаф, кофемашина, кондиционер, мини-холодильник, сейф, телевизор, телефон. Санузел с ванной, также имеются туалетные принадлежности, тапочки, халат и фен.

Доступные типы путевок:

Санаторно-курортная

	13.02.2025 - 28.02.2025	01.03.2025 - 31.05.2025	01.06.2025 - 31.07.2025	01.08.2025 - 31.10.2025	01.11.2025 - 29.12.2025
Одноместное размещение	14200	16800	15000	16800	14200
Взрослый основное место	9100	10650	9550	10650	9100
Взрослый дополнительное место	5500	6500	6000	6500	5500
Ребенок с 0 по 4 лет основное место	7200	8500	7700	8500	7200
Ребенок с 4 по 14 лет основное место	7200	8500	7700	8500	7200
Ребенок с 0 по 4 лет дополнительное место	700	700	700	700	700
Ребенок с 4 по 14 лет дополнительное место	4400	5100	4700	5100	4400

Оздоровительная

	13.02.2025 - 28.02.2025	01.03.2025 - 31.05.2025	01.06.2025 - 31.07.2025	01.08.2025 - 31.10.2025	01.11.2025 - 29.12.2025
Одноместное размещение	13100	16000	14000	16000	13100
Взрослый основное место	8550	10100	9000	10100	8550

	13.02.2025 - 28.02.2025	01.03.2025 - 31.05.2025	01.06.2025 - 31.07.2025	01.08.2025 - 31.10.2025	01.11.2025 - 29.12.2025
Взрослый дополнительное место	4100	5900	5500	5900	5100
Ребенок с 0 по 4 лет основное место	7000	8400	7100	8400	7000
Ребенок с 4 по 14 лет основное место	7000	8400	7100	8400	7000
Ребенок с 0 по 4 лет дополнительное место	700	700	700	700	700
Ребенок с 4 по 14 лет дополнительное место	4200	4700	4200	4700	4200

2-х местный 1-но комнатный Бизнес-стандарт корпус «Дача генерала Макарова»



Двухместный бизнес-стандарт с двуспальной кроватью. Возможно одно дополнительное место. В номере: вешалка, зеркало, прикроватные тумбочки, стол, стулья, шкаф, кондиционер, мини-холодильник, сейф, телевизор, телефон. Санузел с душем, также имеются туалетные принадлежности, тапочки, халат и фен.

Доступные типы путевок:

Санаторно-курортная

	13.02.2025 - 28.02.2025	01.03.2025 - 31.05.2025	01.06.2025 - 31.07.2025	01.08.2025 - 31.10.2025	01.11.2025 - 29.12.2025
Одноместное размещение	12100	14300	13200	14300	12100
Взрослый основное место	7650	8850	8000	8850	7650
Взрослый дополнительное место	5500	6500	6000	6500	5500
Ребенок с 0 по 4 лет основное место	6200	7100	6400	7100	6200
Ребенок с 4 по 14 лет основное место	6200	7100	6400	7100	6200

	13.02.2025 - 28.02.2025	01.03.2025 - 31.05.2025	01.06.2025 - 31.07.2025	01.08.2025 - 31.10.2025	01.11.2025 - 29.12.2025
Ребенок с 0 по 4 лет дополнительное место	700	700	700	700	700
Ребенок с 4 по 14 лет дополнительное место	4400	5100	4700	5100	4400

Оздоровительная

	13.02.2025 - 28.02.2025	01.03.2025 - 31.05.2025	01.06.2025 - 31.07.2025	01.08.2025 - 31.10.2025	01.11.2025 - 29.12.2025
Одноместное размещение	11000	14200	12200	14200	11000
Взрослый основное место	7100	8300	7400	8300	7100
Взрослый дополнительное место	5100	5900	5500	5900	5100
Ребенок с 0 по 4 лет основное место	5700	6700	6100	6700	5700
Ребенок с 4 по 14 лет основное место	5700	6700	6100	6700	5700
Ребенок с 0 по 4 лет дополнительное место	700	700	700	700	700
Ребенок с 4 по 14 лет дополнительное место	4200	4700	4200	4700	4200

2-х местный 1-но комнатный Супериор Promo корпус «Центральный»



Двухместный улучшенный номер с двумя односпальными кроватями. Возможно одно дополнительное место. В номере: вешалка, зеркало, прикроватные тумбочки, стол, стулья, шкаф, кондиционер, мини-холодильник, сейф, телевизор, телефон. Санузел с душем, также имеются туалетные принадлежности, тапочки, халат и фен.

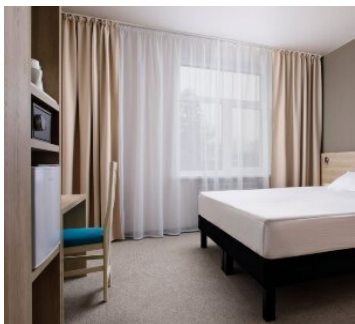
Доступные типы путевок:**Санаторно-курортная**

	13.02.2025 - 28.02.2025	01.03.2025 - 31.05.2025	01.06.2025 - 31.07.2025	01.08.2025 - 31.10.2025	01.11.2025 - 29.12.2025
Одноместное размещение	13300	15500	13900	15500	13300
Взрослый основное место	8200	9600	8650	9600	8200
Взрослый дополнительное место	4200	6200	5600	6200	5200
Ребенок с 0 по 4 лет основное место	6600	7800	7000	7800	6600
Ребенок с 4 по 14 лет основное место	6600	7800	7000	7800	6600
Ребенок с 0 по 4 лет дополнительное место	700	700	700	700	700
Ребенок с 4 по 14 лет дополнительное место	4200	4900	4500	4900	4200

Оздоровительная

	13.02.2025 - 28.02.2025	01.03.2025 - 31.05.2025	01.06.2025 - 31.07.2025	01.08.2025 - 31.10.2025	01.11.2025 - 29.12.2025
Одноместное размещение	12100	14400	13000	14400	12100
Взрослый основное место	7650	9050	7100	9050	7650
Взрослый дополнительное место	5300	6300	5700	6300	5300
Ребенок с 0 по 4 лет основное место	6200	7200	6500	7200	6200
Ребенок с 4 по 14 лет основное место	6200	7200	6500	7200	6200
Ребенок с 0 по 4 лет дополнительное место	700	700	700	700	700
Ребенок с 4 по 14 лет дополнительное место	4200	4900	4500	4900	4200

2-х местный 1-но комнатный Стандарт корпус «Центральный»



Двухместный номер стандарт с двумя односпальными кроватями. Возможно одно дополнительное место. В номере: вешалка, зеркало, прикроватные тумбочки, стол, стулья, шкаф, кондиционер, мини-холодильник, сейф, телевизор, телефон. Санузел с душем, также имеются туалетные принадлежности, тапочки, халат и фен.

Доступные типы путевок:

Санаторно-курортная

	13.02.2025 - 28.02.2025	01.03.2025 - 31.05.2025	01.06.2025 - 31.07.2025	01.08.2025 - 31.10.2025	01.11.2025 - 29.12.2025
Одноместное размещение	11700	13900	12500	13900	11700
Взрослый основное место	7300	8550	7750	8550	7300
Взрослый дополнительное место	5200	6200	5600	6200	5200
Ребенок с 0 по 4 лет основное место	5900	8550	6200	8550	5900
Ребенок с 4 по 14 лет основное место	5900	8550	6200	8550	5900
Ребенок с 0 по 4 лет дополнительное место	700	700	700	700	700
Ребенок с 4 по 14 лет дополнительное место	4200	4900	4500	4900	4200

Оздоровительная

	13.02.2025 - 28.02.2025	01.03.2025 - 31.05.2025	01.06.2025 - 31.07.2025	01.08.2025 - 31.10.2025	01.11.2025 - 29.12.2025
Одноместное размещение	10700	12800	11500	12800	10700
Взрослый основное место	6800	8000	7250	8000	6800

	13.02.2025 - 28.02.2025	01.03.2025 - 31.05.2025	01.06.2025 - 31.07.2025	01.08.2025 - 31.10.2025	01.11.2025 - 29.12.2025
Взрослый дополнительное место	5300	6300	5700	6300	5300
Ребенок с 0 по 4 лет основное место	5500	6500	7250	6500	5500
Ребенок с 4 по 14 лет основное место	5500	6500	7250	6500	5500
Ребенок с 0 по 4 лет дополнительное место	700	700	700	700	700
Ребенок с 4 по 14 лет дополнительное место	4200	4900	4500	4900	4200

2-х местный 1-но комнатный Стандарт Promo корпус «Центральный»



Двухместный улучшенный стандарт с двумя односпальными кроватями. Возможно одно дополнительное место. В номере: вешалка, зеркало, прикроватные тумбочки, стол, стулья, шкаф, кондиционер, мини-холодильник, сейф, телевизор, телефон. Санузел с душем, также имеются туалетные принадлежности, тапочки, халат и фен.

Доступные типы путевок:

Санаторно-курортная

	13.02.2025 - 28.02.2025	01.03.2025 - 31.05.2025	01.06.2025 - 31.07.2025	01.08.2025 - 31.10.2025	01.11.2025 - 29.12.2025
Одноместное размещение	10900	12800	11500	12800	10900
Взрослый основное место	6850	8000	7250	8000	6850
Взрослый дополнительное место	4200	6200	5600	6200	5200
Ребенок с 0 по 4 лет основное место	5500	6900	6000	6900	5000
Ребенок с 4 по 14 лет основное место	5500	6900	6000	6900	5000

	13.02.2025 - 28.02.2025	01.03.2025 - 31.05.2025	01.06.2025 - 31.07.2025	01.08.2025 - 31.10.2025	01.11.2025 - 29.12.2025
Ребенок с 0 по 4 лет дополнительное место	700	700	700	700	700
Ребенок с 4 по 14 лет дополнительное место	4200	4900	4500	4900	4200

Оздоровительная

	13.02.2025 - 28.02.2025	01.03.2025 - 31.05.2025	01.06.2025 - 31.07.2025	01.08.2025 - 31.10.2025	01.11.2025 - 29.12.2025
Одноместное размещение	9800	11700	10500	11700	9800
Взрослый основное место	6300	7450	6650	7450	6300
Взрослый дополнительное место	5300	6300	5700	6300	5300
Ребенок с 0 по 4 лет основное место	5200	6000	5500	6000	5200
Ребенок с 4 по 14 лет основное место	5200	6000	5500	6000	5200
Ребенок с 0 по 4 лет дополнительное место	700	700	700	700	700
Ребенок с 4 по 14 лет дополнительное место	4200	4900	4500	4900	4200

1-но местный 1-но комнатный Promo корпус «Центральный»



Одноместный улучшенный стандарт с односпальной кроватью. Возможно одно дополнительное место. В номере: вешалка, зеркало, прикроватные тумбочки, стол, стулья, шкаф, кондиционер, мини-холодильник, сейф, телевизор, телефон. Санузел с душем, также имеются туалетные принадлежности, тапочки, халат и фен.

Доступные типы путевок:

Санаторно-курортная

	13.02.2025 - 28.02.2025	01.03.2025 - 31.05.2025	01.06.2025 - 31.07.2025	01.08.2025 - 31.10.2025	01.11.2025 - 29.12.2025
Одноместное размещение	10000	11600	10700	11600	10000
Взрослый основное место	10000	11600	10700	11600	10000
Взрослый дополнительное место	5200	6200	5600	6200	5200
Ребенок с 0 по 4 лет дополнительное место	700	700	700	700	700
Ребенок с 4 по 14 лет дополнительное место	4200	4900	4500	4900	4200

Оздоровительная

	13.02.2025 - 28.02.2025	01.03.2025 - 31.05.2025	01.06.2025 - 31.07.2025	01.08.2025 - 31.10.2025	01.11.2025 - 29.12.2025
Одноместное размещение	9000	10500	9600	10500	9000
Взрослый основное место	9000	10500	9600	10500	9000
Взрослый дополнительное место	5300	6300	5700	6300	5300
Ребенок с 0 по 4 лет дополнительное место	700	700	700	700	700
Ребенок с 4 по 14 лет дополнительное место	4200	4900	4500	4900	4200

2-х местный 1-но комнатный Бизнес корпус «Центральный»



Двухместный бизнес стандарт с двумя односпальными кроватями. Возможно одно дополнительное место. В номере: вешалка, зеркало, прикроватные тумбочки, стол, стулья, шкаф, кондиционер, мини-холодильник, сейф, телевизор, телефон. Санузел с душем, также имеются туалетные принадлежности, тапочки, халат и фен.

Доступные типы путевок:

Санаторно-курортная

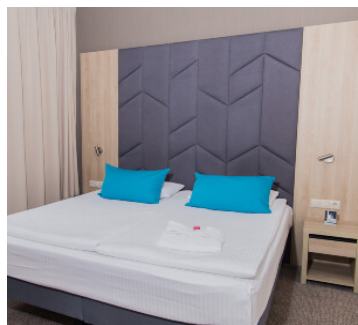
	13.02.2025 - 28.02.2025	01.03.2025 - 31.05.2025	01.06.2025 - 31.07.2025	01.08.2025 - 31.10.2025	01.11.2025 - 29.12.2025
Одноместное размещение	12700	14900	13500	14900	12700
Взрослый основное место	8000	9350	8450	9350	8000
Взрослый дополнительное место	5200	6200	5600	6200	5200
Ребенок с 0 по 4 лет основное место	6400	7500	6800	7500	6400
Ребенок с 4 по 14 лет основное место	6400	7500	6800	7500	6400
Ребенок с 0 по 4 лет дополнительное место	700	700	700	700	700
Ребенок с 4 по 14 лет дополнительное место	4200	4900	4500	4900	4200

Оздоровительная

	13.02.2025 - 28.02.2025	01.03.2025 - 31.05.2025	01.06.2025 - 31.07.2025	01.08.2025 - 31.10.2025	01.11.2025 - 29.12.2025
Одноместное размещение	11600	13900	12500	13900	11600
Взрослый основное место	7450	8800	7900	8800	7450
Взрослый дополнительное место	4300	6300	5700	6300	5300

	13.02.2025 - 28.02.2025	01.03.2025 - 31.05.2025	01.06.2025 - 31.07.2025	01.08.2025 - 31.10.2025	01.11.2025 - 29.12.2025
Ребенок с 0 по 4 лет основное место	6000	7100	6400	7100	6000
Ребенок с 4 по 14 лет основное место	6000	7100	6400	7100	6000
Ребенок с 0 по 4 лет дополнительное место	700	700	700	700	700
Ребенок с 4 по 14 лет дополнительное место	4200	4900	4500	4900	4200

2-х местный 2-х комнатный Люкс корпус «Центральный»



Двухкомнатный номер люкс с двуспальной кроватью. Возможны два дополнительных места на диване. В номере: вешалка, зеркало, прикроватные тумбочки, стол, стулья, шкаф, кофемашина, кондиционер, мини-холодильник, сейф, телевизор, телефон. Санузел с ванной, также имеются туалетные принадлежности, тапочки, халат и фен.

Доступные типы путевок:

Санаторно-курортная

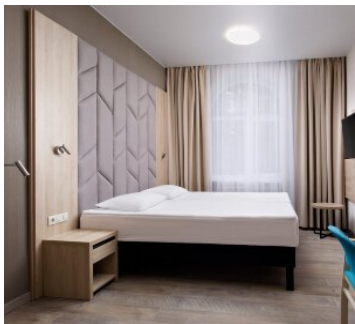
	13.02.2025 - 28.02.2025	01.03.2025 - 31.05.2025	01.06.2025 - 31.07.2025	01.08.2025 - 31.10.2025	01.11.2025 - 29.12.2025
Одноместное размещение	15000	17600	15800	17600	15000
Взрослый основное место	9550	11200	10100	11200	9550
Взрослый дополнительное место	5200	6200	5600	6200	5200
Ребенок с 0 по 4 лет основное место	7700	9000	8100	9000	7700
Ребенок с 4 по 14 лет основное место	7700	9000	8100	9000	7700
Ребенок с 0 по 4 лет дополнительное место	700	700	700	700	700

	13.02.2025 - 28.02.2025	01.03.2025 - 31.05.2025	01.06.2025 - 31.07.2025	01.08.2025 - 31.10.2025	01.11.2025 - 29.12.2025
Ребенок с 4 по 14 лет дополнительное место	4200	4900	4500	4900	4200

Оздоровительная

	13.02.2025 - 28.02.2025	01.03.2025 - 31.05.2025	01.06.2025 - 31.07.2025	01.08.2025 - 31.10.2025	01.11.2025 - 29.12.2025
Одноместное размещение	13900	16500	14800	16500	13900
Взрослый основное место	9000	10700	9550	10700	9000
Взрослый дополнительное место	5300	6300	5700	6300	5300
Ребенок с 0 по 4 лет основное место	7100	8600	9550	8600	7100
Ребенок с 4 по 14 лет основное место	7100	8600	9550	8600	7100
Ребенок с 0 по 4 лет дополнительное место	700	700	700	700	700
Ребенок с 4 по 14 лет дополнительное место	4200	4900	4500	4900	4200

2-х местный 1-но комнатный Студия корпус «Центральный»



Двухместный номер студия с двуспальной кроватью. Возможно одно дополнительное место. В номере: вешалка, зеркало, прикроватные тумбочки, стол, стулья, шкаф, кофемашина, кондиционер, мини-холодильник, сейф, телевизор, телефон. Санузел с душем, также имеются туалетные принадлежности, тапочки, халат и фен.

Доступные типы путевок:

Санаторно-курортная

	13.02.2025 - 28.02.2025	01.03.2025 - 31.05.2025	01.06.2025 - 31.07.2025	01.08.2025 - 31.10.2025	01.11.2025 - 29.12.2025
Одноместное размещение	14100	16500	14800	16500	14100
Взрослый основное место	8650	10150	9150	10150	8650
Взрослый дополнительное место	5200	6200	5600	6200	5200
Ребенок с 0 по 4 лет основное место	6900	8200	7300	8200	6900
Ребенок с 4 по 14 лет основное место	6900	8200	7300	8200	6900
Ребенок с 0 по 4 лет дополнительное место	700	700	700	700	700
Ребенок с 4 по 14 лет дополнительное место	4200	4900	4500	4900	4200

Оздоровительная

	13.02.2025 - 28.02.2025	01.03.2025 - 31.05.2025	01.06.2025 - 31.07.2025	01.08.2025 - 31.10.2025	01.11.2025 - 29.12.2025
Одноместное размещение	13000	15500	13900	15500	13000
Взрослый основное место	8100	9600	8600	9600	8100
Взрослый дополнительное место	5300	6300	5700	6300	5300
Ребенок с 0 по 4 лет основное место	6500	7800	7000	7800	6500
Ребенок с 4 по 14 лет основное место	6500	7800	7000	7800	6500
Ребенок с 0 по 4 лет дополнительное место	700	700	700	700	700
Ребенок с 4 по 14 лет дополнительное место	4200	4900	4500	4900	4200

1-но местный 1-но комнатный Бизнес корпус «Центральный»



Одноместный бизнес стандарт с односпальной кроватью. В номере: вешалка, зеркало, прикроватные тумбочки, стол, стулья, шкаф, кондиционер, мини-холодильник, сейф, телевизор, телефон. Санузел с душем, также имеются туалетные принадлежности, тапочки, халат и фен.

Доступные типы путевок:

Санаторно-курортная

	13.02.2025 - 28.02.2025	01.03.2025 - 31.05.2025	01.06.2025 - 31.07.2025	01.08.2025 - 31.10.2025	01.11.2025 - 29.12.2025
Одноместное размещение	11500	13300	12000	13300	11500
Взрослый основное место	11500	13300	12000	13300	11500

Оздоровительная

	13.02.2025 - 28.02.2025	01.03.2025 - 31.05.2025	01.06.2025 - 31.07.2025	01.08.2025 - 31.10.2025	01.11.2025 - 29.12.2025
Одноместное размещение	10400	12300	11000	12300	10400
Взрослый основное место	10400	12300	11000	12300	10400

1-но местный 1-но комнатный Стандарт корпус «Европейский»



Одноместный стандарт с односпальной кроватью. Возможно одно дополнительное место. В номере: вешалка, зеркало, прикроватные тумбочки, стол, стулья, шкаф, кондиционер, мини-холодильник, сейф, телевизор, телефон. Санузел с душем, также имеются туалетные принадлежности, тапочки, халат и фен.

Доступные типы путевок:

Санаторно-курортная

	13.02.2025 - 28.02.2025	01.03.2025 - 31.05.2025	01.06.2025 - 31.07.2025	01.08.2025 - 31.10.2025	01.11.2025 - 29.12.2025
Одноместное размещение	10200	11200	10200	11200	10200
Взрослый основное место	10200	11200	10200	11200	10200
Взрослый дополнительное место	5200	6200	5600	6200	5200
Ребенок с 0 по 4 лет дополнительное место	700	700	700	700	700
Ребенок с 4 по 14 лет дополнительное место	4200	4900	4500	4900	4200

Оздоровительная

	13.02.2025 - 28.02.2025	01.03.2025 - 31.05.2025	01.06.2025 - 31.07.2025	01.08.2025 - 31.10.2025	01.11.2025 - 29.12.2025
Одноместное размещение	9100	10100	9100	10100	9100
Взрослый основное место	9100	10100	9100	10100	9100
Взрослый дополнительное место	5000	5700	5250	5700	5000
Ребенок с 0 по 4 лет дополнительное место	700	700	700	700	700

	13.02.2025 - 28.02.2025	01.03.2025 - 31.05.2025	01.06.2025 - 31.07.2025	01.08.2025 - 31.10.2025	01.11.2025 - 29.12.2025
Ребенок с 4 по 14 лет дополнительное место	4000	4500	4200	4500	4000

**Рассчитать и забронировать путевку
можно по бесплатному телефону
8(800)2000-750**

Описание Санатория Шахтер в Ессентуках

Санаторий "Шахтер" возведен в курортном городе Ессентуки Ставропольского края. Здравница располагается в живописном месте, по соседству с курортным парком, в шаговой доступности от местных достопримечательностей и источников минеральной воды.

Санаторий специализируется на лечении патологий ЖКТ, дыхательной и кровеносной систем, костно-мышечного аппарата и нарушений в работе эндокринной системы. Здесь проводятся профилактические, лечебные и реабилитационные программы.

В учреждении имеется собственная лечебно-диагностическая база, оснащенная современной аппаратурой и техникой. Гостям предоставляются услуги высококвалифицированных врачей и медицинских работников.

В числе удобств санатория: крытый бассейн, фитобочка, фитнес-центр, массажные кабинеты, спортивные площадки, библиотека, бильярдная, кинотеатр и анимационные программы для гостей всех возрастов. Отдыхающим также предоставляются услуги по организации экскурсий и развлечений вне территории санатория.

В номерах здравницы предусмотрен необходимый бытовой комфорт, включая телевизор, холодильник, систему кондиционирования и сантехнические установки. В санатории также имеются ресторан и бар, где гости могут насладиться вкусной и полезной кухней.

Санаторий "Шахтер" - это отличное место для тех, кто хочет восстановить здоровье и провести время в спокойной и комфортной обстановке.

Лечебный профиль

Основной лечебный профиль:

- гастроэнтерологические заболевания
- сахарный диабет

Сопутствующие болезни:

- ЛОР-заболевания
- заболевания органов дыхания
- гинекологические заболевания
- урологические заболевания
- заболевания сердечно-сосудистой и нервной систем
- болезни опорно-двигательного аппарата
- аллергические заболевания

- кожные болезни
-

Лечебно-диагностическая база

Лечебно-диагностическая база:

- функциональная диагностика (реовазография, реоэнцефалография, ЭКГ, УЗДГ, УЗДС)
- УЗИ
- клиническая лаборатория (дуоденальное зондирование, исследование материала на хеликобактер, анализ крови, мочи, мазков)
- биохимическая лаборатория
- водолечение (вихревые, "Тонус", бишофитовые, скипидарные, йодо-бромные, розмариновые, шалфейные, каштановые, молочные, шоколадные, пенно-солодковые, розовые, ароматические, углекисло-минеральные, хвойно-жемчужные, хвойно-салициловые ванны)
- сухие углекислые ванны
- лечебные души (душ Шарко, каскадный душ, циркулярный душ, восходящий душ, подводный душ-массаж)
- аппаратная физиотерапия (магнитотерапия, индуктотермия, КВЧ-, КУФ-терапия, прессотерапия, дарсонвализация, СМТ-терапия, электрофорез, УВЧ-, УЗТ-, УФО-терапия, фонофорез, инфракрасное облучение, лазеротерапия, вакуумный дренаж, аппаратный массаж, ВЛОК, ударно-волновая терапия, барокамера, Андрогин)
- подводное вытяжение позвоночника
- фитотерапия
- кислородный коктейль
- криотерапия
- кишечный кабинет (грязевая "болтушка", очистительная клизма, сифонные орошения кишечника, микроклизмы, гидроколонотерапия)
- грязелечение (грязевые лепешки с током и без тока, парадонтогрязь, влагилицные грязевые тампоны, грязевые ректальные тампоны)
- ингаляции
- орошения десен и лица минеральной водой
- спелеотерапия
- лечебный массаж
- мануальная терапия
- озонотерапия
- карбокситерапия
- гинекологические процедуры (кольпоскопия, ванночки, лекарственные тампоны, орошения, физиотерапия)
- урологические процедуры (массаж предстательной железы, инстилляции мочевого пузыря, забор мазка из уретры, забор сока простаты, физиотерапия)
- услуги в процедурном кабинете
- стоматология
- ЛФК

- утренняя гимнастика
- лечебное плавание
- диетическое питание
- климатолечение
- питьевое лечение минеральной водой
- аквааэробика и пилатес
- скандинавская ходьба
- фитотерапия
- терренкур

Прием ведут: терапевт, педиатр, эндокринолог, уролог, невролог, оториноларинголог, стоматолог, мануальный терапевт, гинеколог.

Питание

Питание: 3-х разовое по системе "шведский стол" в ресторане с открытой кухней. В санатории работает бар.

Бассейн

Бассейн: крытый с пресной водой.

Дети

Дети принимаются с любого возраста.

К услугам юных отдыхающих:

- анимация
- игровая комната с аниматором
- мастер-классы
- шоу и игры
- аквагримм и квесты

- танцевальная студия
 - кинотеатр
 - игровая площадка
 - детские стульчики в зале питания
-

SPA-услуги

Спа-услуги:

- аэросолярий
 - кедровая бочка
 - ароматерапия
 - инфракрасная сауна
 - массажи
 - обертывания
 - кабинет эстетики (маски, массаж лица, аппаратная чистка, биоревитализация, парафиновые ванночки для рук, криомассаж, пилинг, мезотерапия, лечение проблемной кожи, ботокс, ревитализация, контурная пластика, микротоковая терапия, тредлифтинг и пр.)
-

Расчетный час

Расчетный час: заезд после 12.00, выезд до 10.00

Услуги и сервис

Сервисы и услуги:

- wi-fi
- зал ЛФК
- бильярд
- парковка
- экскурсии

- прачечная
 - библиотека
 - салон красоты
 - меню подушек
 - ремонт одежды
 - камера хранения
 - тренажерный зал
 - сувенирный киоск
 - настольный теннис
 - уличные тренажеры
 - powerbank в аренду
 - киноконцертный зал
 - гладильные комнаты
 - зарядка электромобилей
 - доставка багажа в номер
 - открытый теннисный корт
 - кабинет маникюра и педикюра
 - прокат велосипедов, самокатов
 - универсальная спортивная площадка
 - пурифайеры с горячей и холодной водой
 - прокат спортивного инвентаря (палки для скандинавской ходьбы, ракетки)
-

Досуг и развлечения

Развлечения:

- тематические лекции
- концерты
- танцевальные вечера
- арт-терапия
- литературно-музыкальные вечера
- мастер-классы
- киносеансы
- анимация

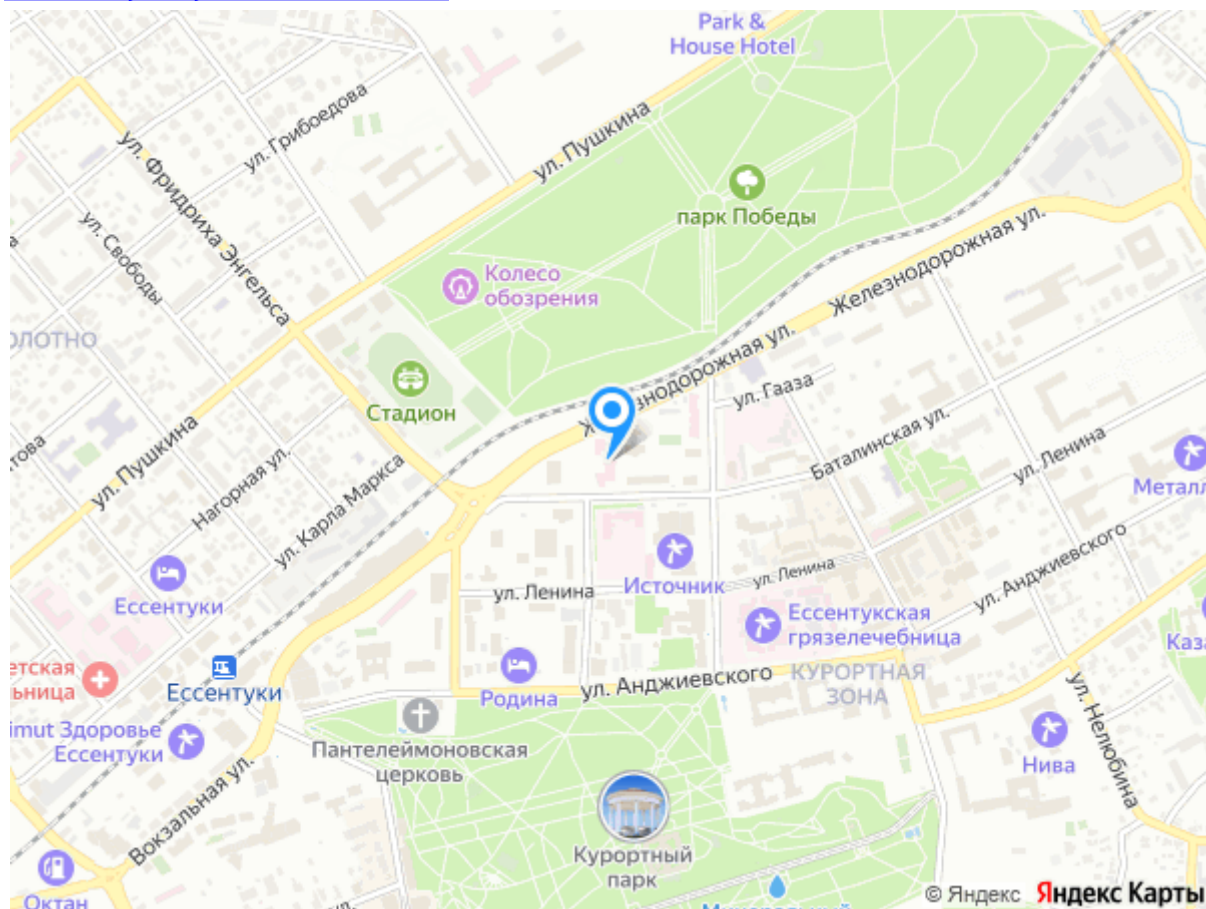
Конференц-услуги

Конференц-возможности:

- оборудованный конференц-зал
- организация кофе-брейков, фуршетов, банкетов

Адрес санатория Шахтер

[г. Ессентуки, ул. Баталинская, 9](#)



Телефоны службы бронирования

8(800)2000-750 - бесплатный звонок по РФ
8(962)4277-772 - Сотовый Билайн
8(928)3388-188 - Сотовый Мегафон
8(918)7444-422 - Сотовый МТС