



## Санаторий Metallurg Essentuki

### 1-но местный 1-но комнатный Стандарт 1 категории 6 корпус



Одноместный стандартный номер площадью 14 кв.м. На основное место предоставлена полутороспальная кровать. Одно дополнительное место на еврораскладушке. В номере: зеркало, прикроватные тумбочки, стол, стулья, шкаф, набор посуды, телевизор, холодильник. Санузел с душем, также имеются туалетные принадлежности и фен.

#### Доступные типы путевок:

#### Санаторно-курортная

	08.02.2025 - 31.03.2025	01.04.2025 - 31.10.2025	01.11.2025 - 31.12.2025
Одноместное размещение	6400	6430	6470
Взрослый основное место	6400	6430	6470
Взрослый дополнительное место	4740	4770	4800
Ребенок с 5 по 14 лет дополнительное место	3590	3610	3640

#### Оздоровительная

	08.02.2025 - 31.03.2025	01.04.2025 - 31.10.2025	01.11.2025 - 31.12.2025
Одноместное размещение	5910	5940	5980

	08.02.2025 - 31.03.2025	01.04.2025 - 31.10.2025	01.11.2025 - 31.12.2025
Взрослый основное место	5910	5940	5980
Взрослый дополнительное место	4250	4280	4310
Ребенок с 5 по 14 лет дополнительное место	3380	3400	3430

## 1-но местный 1-но комнатный Стандарт 1 категории 8 корпус



Одноместный стандартный номер площадью 14 кв.м с балконом. На основное место предоставлена полутороспальная кровать. Одно дополнительное место на еврораскладушке. В номере: зеркало, прикроватные тумбочки, стол, стулья, шкаф, набор посуды, электрический чайник, плазменный телевизор, холодильник. Санузел с душем, также имеются туалетные принадлежности и фен.

### Доступные типы путевок:

#### Санаторно-курортная

	08.02.2025 - 31.03.2025	01.04.2025 - 31.10.2025	01.11.2025 - 31.12.2025
Одноместное размещение	7640	7680	7730
Взрослый основное место	7640	7680	7730
Взрослый дополнительное место	5730	5376	5800
Ребенок с 5 по 14 лет дополнительное место	3590	3610	3640

#### Оздоровительная

	08.02.2025 - 31.03.2025	01.04.2025 - 31.10.2025	01.11.2025 - 31.12.2025
Одноместное размещение	7150	7190	7240
Взрослый основное место	7150	7190	7240

	08.02.2025 - 31.03.2025	01.04.2025 - 31.10.2025	01.11.2025 - 31.12.2025
Взрослый дополнительное место	5365	5400	5430
Ребенок с 5 по 14 лет дополнительное место	3380	3400	3430

## 2-х местный 1-но комнатный Стандарт 1 категории 8 корпус



Двухместный стандартный номер площадью 14 кв.м. На основные места предоставлены две односпальные кровати. Одно дополнительное место на еврораскладушке. В номере: зеркало, прикроватные тумбочки, стол, стулья, шкаф, набор посуды, электрический чайник, плазменный телевизор, холодильник. Санузел с душем, также имеются туалетные принадлежности и фен.

### Доступные типы путевок:

#### Санаторно-курортная

	08.02.2025 - 31.03.2025	01.04.2025 - 31.10.2025	01.11.2025 - 31.12.2025
Одноместное размещение	7950	8010	8070
Взрослый основное место	6190	6220	6260
Взрослый дополнительное место	4740	4770	4800
Ребенок с 5 по 14 лет основное место	4750	4770	4800
Ребенок с 5 по 14 лет дополнительное место	3590	3610	3640

#### Оздоровительная

	08.02.2025 - 31.03.2025	01.04.2025 - 31.10.2025	01.11.2025 - 31.12.2025
Одноместное размещение	7460	7520	7580
Взрослый основное место	5700	5730	5770

	08.02.2025 - 31.03.2025	01.04.2025 - 31.10.2025	01.11.2025 - 31.12.2025
Взрослый дополнительное место	4250	4280	4310
Ребенок с 5 по 14 лет основное место	4540	4560	4590
Ребенок с 5 по 14 лет дополнительное место	3380	3400	3430

## 2-х местный 1-но комнатный 1 категории 1 корпус



Двухместный номер студио площадью 22 кв.м с балконом. На основные места предоставлены две односпальные кровати. Одно дополнительное место на кресло-кровати. В номере: зеркало, прикроватные тумбочки, стол, стулья, шкаф, набор посуды, электрический чайник, плазменный телевизор, холодильник. Санузел с душем, также имеются туалетные принадлежности и фен.

### Доступные типы путевок:

#### Санаторно-курортная

	08.02.2025 - 31.03.2025	01.04.2025 - 31.10.2025	01.11.2025 - 31.12.2025
Одноместное размещение	7950	8010	8070
Взрослый основное место	6190	6220	6260
Взрослый дополнительное место	4740	4770	4800
Ребенок с 5 по 14 лет основное место	4750	4770	4800
Ребенок с 5 по 14 лет дополнительное место	3590	3610	3640

#### Оздоровительная

	08.02.2025 - 31.03.2025	01.04.2025 - 31.10.2025	01.11.2025 - 31.12.2025
Одноместное размещение	7460	7520	7580

	08.02.2025 - 31.03.2025	01.04.2025 - 31.10.2025	01.11.2025 - 31.12.2025
Взрослый основное место	5700	5730	5770
Взрослый дополнительное место	4250	4280	4310
Ребенок с 5 по 14 лет основное место	4540	4560	4590
Ребенок с 5 по 14 лет дополнительное место	3380	3400	3430

## 2-х местный 2-х комнатный Люкс 4 корпус



Двухкомнатный номер люкс площадью 30 кв.м. На основные места предоставлена двуспальная кровать. Одно дополнительное место на кресло-кровать. В номере: зеркало, прикроватные тумбочки, стол, стулья, шкаф, набор посуды, электрический чайник, сплит-система, сейф, плазменный телевизор, холодильник. Санузел с душем, также имеются туалетные принадлежности и фен.

### Доступные типы путевок:

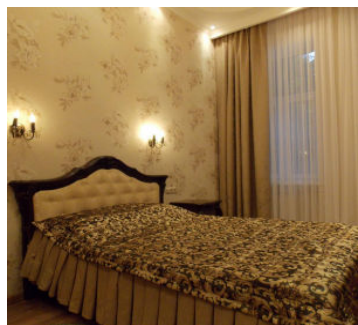
#### Санаторно-курортная

	08.02.2025 - 31.03.2025	01.04.2025 - 31.10.2025	01.11.2025 - 31.12.2025
Одноместное размещение	13120	13200	13310
Взрослый основное место	9430	9480	9540
Взрослый дополнительное место	6220	6250	6290
Ребенок с 5 по 14 лет основное место	7350	7390	7430
Ребенок с 5 по 14 лет дополнительное место	4780	4800	4830

#### Оздоровительная

	08.02.2025 - 31.03.2025	01.04.2025 - 31.10.2025	01.11.2025 - 31.12.2025
Одноместное размещение	12630	12710	12820
Взрослый основное место	8940	8990	9050
Взрослый дополнительное место	5730	5760	5800
Ребенок с 5 по 14 лет основное место	7140	7180	7220
Ребенок с 5 по 14 лет дополнительное место	4570	4590	4620

## 2-х местный 2-х комнатный Люкс Коттедж 3 корпус



Двухкомнатный номер люкс-коттедж площадью 42 кв.м. На основные места предоставлена двуспальная кровать. Одно дополнительное место на кресло-кровать. В номере: зеркало, прикроватные тумбочки, стол, стулья, шкаф, набор посуды, электрический чайник, сплит-система, сейф, плазменный телевизор, холодильник. Два санузла с ванной-джакузи и душевой кабиной, также имеются туалетные принадлежности и фен.

### Доступные типы путевок:

#### Санаторно-курортная

	08.02.2025 - 31.03.2025	01.04.2025 - 31.10.2025	01.11.2025 - 31.12.2025
Одноместное размещение	12370	12460	12540
Взрослый основное место	8990	9040	9090
Взрослый дополнительное место	6220	6250	6290
Ребенок с 5 по 14 лет основное место	6990	7030	7070
Ребенок с 5 по 14 лет дополнительное место	4780	4800	4830

## Оздоровительная

	08.02.2025 - 31.03.2025	01.04.2025 - 31.10.2025	01.11.2025 - 31.12.2025
Одноместное размещение	11880	11970	12050
Взрослый основное место	8500	8550	8600
Взрослый дополнительное место	5730	5760	5800
Ребенок с 5 по 14 лет основное место	6780	6820	6860
Ребенок с 5 по 14 лет дополнительное место	4570	4590	4620

## 2-х местный 2-х комнатный Апартамент 3 корпус



Двухкомнатный номер апартамент площадью 29 кв.м с балконом. На основные места предоставлена двуспальная кровать. Одно дополнительное место на кресло-кровать. В номере: зеркало, прикроватные тумбочки, стол, стулья, шкаф, набор посуды, электрический чайник, сплит-система, сейф, плазменный телевизор, холодильник. Санузел с душем, также имеются туалетные принадлежности и фен.

### Доступные типы путевок:

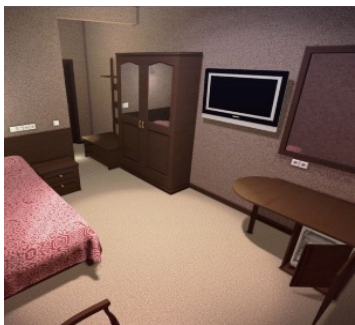
#### Санаторно-курортная

	08.02.2025 - 31.03.2025	01.04.2025 - 31.10.2025	01.11.2025 - 31.12.2025
Одноместное размещение	13850	13940	14040
Взрослый основное место	9860	9910	9970
Взрослый дополнительное место	6220	6250	6290
Ребенок с 5 по 14 лет основное место	7690	7730	7780
Ребенок с 5 по 14 лет дополнительное место	4780	4800	4830

## Оздоровительная

	08.02.2025 - 31.03.2025	01.04.2025 - 31.10.2025	01.11.2025 - 31.12.2025
<b>Одноместное размещение</b>	13360	13450	13550
<b>Взрослый основное место</b>	9370	9420	9480
<b>Взрослый дополнительное место</b>	5730	5760	5800
<b>Ребенок с 5 по 14 лет основное место</b>	7480	7520	7570
<b>Ребенок с 5 по 14 лет дополнительное место</b>	4570	4590	4620

### 1-но местный 1-но комнатный Стандарт 8 корпус вид на горы



Одноместный стандартный номер площадью 14 кв.м. На основное место предоставлена полутороспальная кровать. Одно дополнительное место на еврораскладушке. В номере: зеркало, прикроватные тумбочки, стол, стулья, шкаф, набор посуды, телевизор, холодильник. Санузел с душем, также имеются туалетные принадлежности и фен.

#### Доступные типы путевок:

### Санаторно-курортная

	08.02.2025 - 31.03.2025	01.04.2025 - 31.10.2025	01.11.2025 - 31.12.2025
<b>Одноместное размещение</b>	8060	8100	8150
<b>Взрослый основное место</b>	8060	8100	8150
<b>Взрослый дополнительное место</b>	6045	6075	6115
<b>Ребенок с 5 по 14 лет дополнительное место</b>	3590	3610	3640

## Оздоровительная

	08.02.2025 - 31.03.2025	01.04.2025 - 31.10.2025	01.11.2025 - 31.12.2025
Одноместное размещение	7570	7610	7660
Взрослый основное место	7570	7610	7660
Взрослый дополнительное место	5680	5710	5745
Ребенок с 5 по 14 лет дополнительное место	3380	3400	3430

**Рассчитать и забронировать путевку  
можно по бесплатному телефону  
8(800)2000-750**

# Описание Санатория Metallург в Эссенуках

Санаторий Metallург Эссенуки находится практически в самом центре курортной зоны, недалеко от легендарных бюветов. Несколько минут пути - и вот уже гости санатория могут насладиться удивительным вкусом минеральной воды и испытать на себе её целебные свойства. Расположение здравницы рядом с курортным парком дает уникальную возможность гостям наслаждаться чистым, свежим воздухом, приобретать спокойствие и умиротворение среди обилия растений и исторических памятников. Основанный в 1964 году, санаторий имеет пять спальных корпусов .

Санаторий «Metallург» - одна из лучших здравниц курорта Эссенуки: медперсонал высокой квалификации, мощная лечебно-диагностическая база оснащена современным оборудованием, комфортное размещение, развитая инфраструктура, великолепная парковая территория, удачное местоположение в центре курортной зоны.

Единовременно Санаторий Metallург может принять до 350 человек.

---

## Лечебный профиль

Основной лечебный профиль санатория "Metallург":

- заболевания эндокринной системы,
  - нарушения обмена веществ,
  - заболевания органов пищеварения,
  - заболевания нервной системы,
  - костно-мышечной системы,
  - гинекологические и урологические заболевания.
- 

## Лечебно-диагностическая база

Диагностическая база:

- исследование желудочного сока,
- дуоденальное зондирование,
- эзофагогастродуоденоскопия,

- УЗИ-диагностика органов по профилю санатория,
- клиническая и биохимическая лаборатории,
- ректороманоскопия,
- реоэнцефалография
- реовазография,
- ЭКГ.

**Лечебная база санатория "Металлург" включает в себя:**

- желудочно-кишечные процедуры (промывание кишечника и желудка минеральной водой, микроклизмы),
- гидропатия (циркулярный, восходящий души, душ Шарко),
- ванное отделение (йодобромные, солодковые, жемчужные, сухие углекислые ванны),
- грязелечение,
- электрогрязелечение,
- лечебный массаж,
- вихревые ванны,
- лазеро-магнитотерапия,
- ингаляции с применением минеральной воды и лечебных масел,
- физиотерапевтические процедуры (УЗТ, КВЧ, УВЧ, электросветолечение),
- магнитная и лазерная терапия,
- психотерапия.

---

## Питание

**Питание:** диетическое, трехразовое, по заказному меню. Для отдыхающих в номерах "люкс" питание в отдельном VIP-зале.

---

## Бассейн

**Бассейн:** Есть, размер: 12x25 м.

---

## Дети

Дети: санаторий "Металлург" принимает детей с 5 лет. Есть воспитатель, игровая комната, открытая детская площадка.

---

## Расчетный час

Расчетный час – 08-00.

---

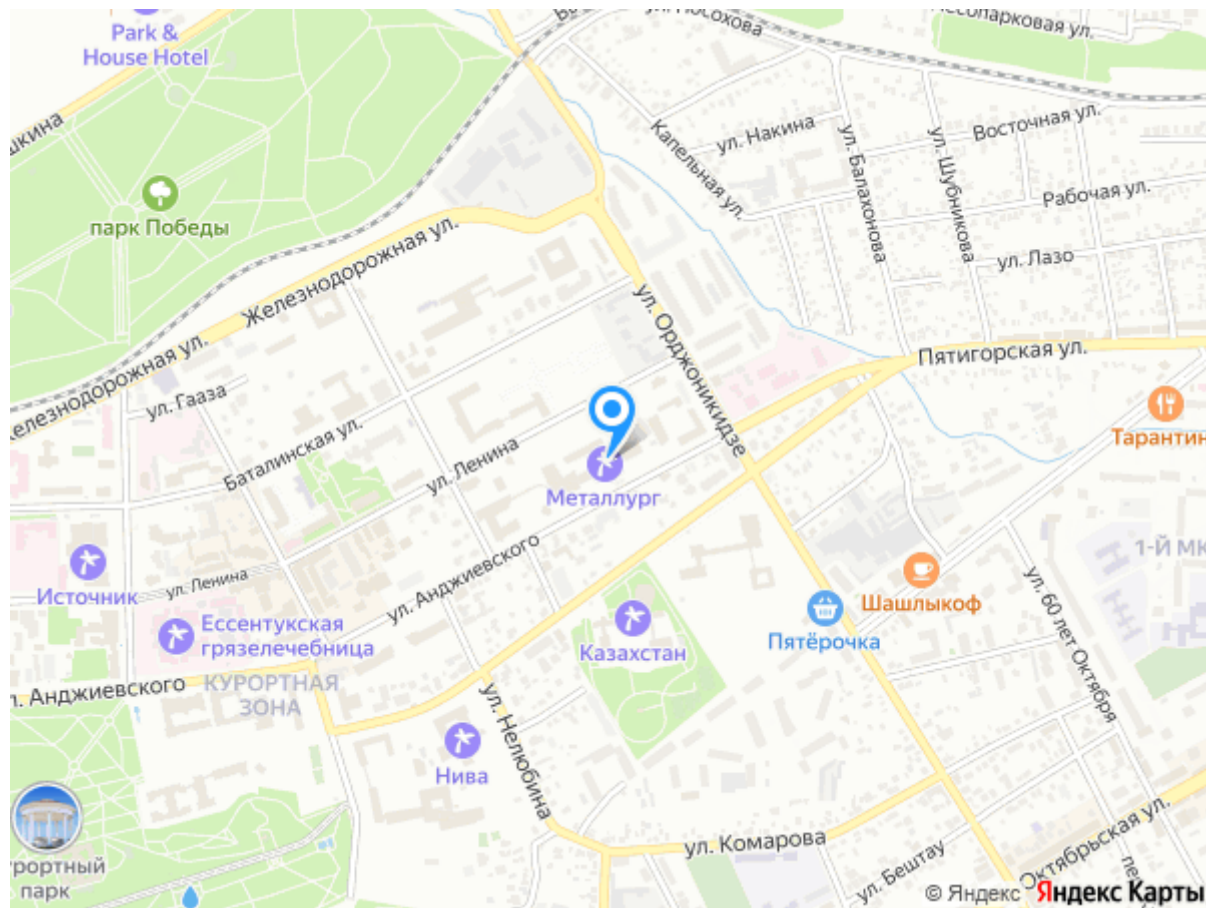
## Услуги и сервис

### Сервисы и услуги:

- тренажерный зал (лечебные и силовые тренажеры),
  - волейбольная площадка,
  - теннисный корт,
  - настольный теннис,
  - пункт проката спортивного инвентаря,
  - транспортное и экскурсионное обслуживание,
  - солярий,
  - сауна,
  - бар с караоке,
  - магазин,
  - салон красоты,
  - библиотека,
  - переговорный пункт,
  - велоэкскурсии,
  - камера хранения,
  - сейф у портье,
  - охраняемая стоянка.
-

# Адрес санатория Metallurg

[г. Ессентуки, ул. Ленина, 30](#)



## Телефоны службы бронирования

8(800)2000-750 - бесплатный звонок по РФ

8(962)4277-772 - Сотовый Билайн

8(928)3388-188 - Сотовый Мегафон

8(918)7444-422 - Сотовый МТС