



## Санаторий Алтайский замок Белокуриха

### 2-х местный 1-но комнатный Стандарт



Двухместный стандартный номер площадью 15 кв.м. На основные места предоставлены две односпальные кровати или одна двухспальная кровать. Одно дополнительное место на еврораскладушке. В номере: зеркало, вешалка, прикроватные тумбочки, стол, стулья, шкаф, телевизор, телефон, холодильник. Санузел с душем, также имеются туалетные принадлежности.

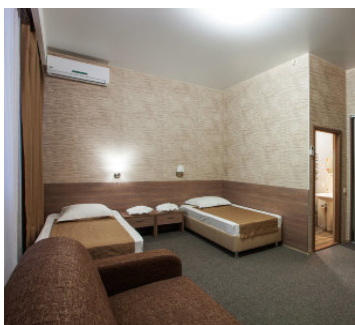
### Доступные типы путевок:

#### Санаторно-курортная

Одноместное размещение
Взрослый основное место
Взрослый дополнительное место
Ребенок с 0 по 4 лет основное место
Ребенок с 4 по 14 лет основное место
Ребенок с 0 по 4 лет дополнительное место
Ребенок с 4 по 14 лет дополнительное место

Одноместное размещение
Взрослый основное место
Взрослый дополнительное место
Ребенок с 0 по 4 лет основное место
Ребенок с 4 по 14 лет основное место
Ребенок с 0 по 4 лет дополнительное место
Ребенок с 4 по 14 лет дополнительное место

## 2-х местный 1-но комнатный Улучшенный



Двухместный улучшенный номер площадью 18 кв.м. На основные места предоставлены две односпальные кровати или одна двуспальная кровать. Одно дополнительное место на еврораскладушке. В номере: зеркало, вешалка, прикроватные тумбочки, стол, стулья, шкаф, набор посуды, телевизор ЖК, телефон, холодильник, электрочайник. Санузел с душем, также имеются туалетные принадлежности и фен.

### Доступные типы путевок:

## Санаторно-курортная

Одноместное размещение
Взрослый основное место
Взрослый дополнительное место
Ребенок с 0 по 4 лет основное место

Ребенок с 4 по 14 лет основное место

Ребенок с 0 по 4 лет дополнительное место

Ребенок с 4 по 14 лет дополнительное место

## Оздоровительная

Одноместное размещение

Взрослый основное место

Взрослый дополнительное место

Ребенок с 0 по 4 лет основное место

Ребенок с 4 по 14 лет основное место

Ребенок с 0 по 4 лет дополнительное место

Ребенок с 4 по 14 лет дополнительное место

## 1-но местный 1-но комнатный Стандарт



Одноместный стандартный номер площадью 14 кв.м. На основное место предоставлена односпальная кровать. Возможно одно дополнительное место на диване. В номере: зеркало, вешалка, прикроватная тумбочка, стол, стулья, шкаф, телевизор, телефон, холодильник. Санузел с душем, также имеются туалетные принадлежности.

## Санаторно-курортная

Взрослый основное место

## 1-но местный 1-но комнатный Улучшенный



Одноместный улучшенный номер площадью 16 кв.м. На основное место предоставлена односпальная кровать. Возможно одно дополнительное место на диване. В номере: зеркало, вешалка, прикроватная тумбочка, стол, стулья, шкаф, телевизор, телефон, холодильник. Санузел с душем, также имеются туалетные принадлежности.

Санаторно-курортная

Взрослый основное место

## 2-х местный 1-но комнатный Семейный



Двухкомнатный семейный номер площадью 26 кв.м. На основные места предоставлены две односпальные кровати или одна двуспальная кровать. Одно дополнительное место на диване. В номере: зеркало, вешалка, прикроватные тумбочки, стол, стулья, шкаф, набор посуды, телевизор ЖК, телефон, холодильник, электрочайник. Санузел с душем, также имеются туалетные принадлежности и фен.

Санаторно-курортная

Одноместное размещение

Взрослый основное место

Взрослый дополнительное место

Ребенок с 0 по 4 лет основное место

Ребенок с 4 по 14 лет основное место

Ребенок с 0 по 4 лет дополнительное место

Ребенок с 4 по 14 лет дополнительное место

## Оздоровительная

Одноместное размещение

Взрослый основное место

Взрослый дополнительное место

Ребенок с 0 по 4 лет основное место

Ребенок с 4 по 14 лет основное место

Ребенок с 0 по 4 лет дополнительное место

Ребенок с 4 по 14 лет дополнительное место

## 2-х местный 2-х комнатный Люкс



Двухкомнатный номер люкс площадью 28 кв.м. На основные места предоставлены две односпальные кровати или одна двуспальная кровать. Одно дополнительное место на диване. В номере: зеркало, вешалка, мягкий уголок, прикроватные тумбочки, стенка, стол, шкаф, набор посуды, телевизор ЖК, телефон, холодильник, электрочайник. Санузел с душем, также имеются туалетные принадлежности и фен.

## Санаторно-курортная

Одноместное размещение

Взрослый основное место

Взрослый дополнительное место

Ребенок с 4 по 14 лет основное место

Ребенок с 4 по 14 лет дополнительное место

## 2-х местный 2-х комнатный Апартамент



Двухкомнатный номер апартамент площадью 34 кв.м. На основные места предоставлены две односпальные кровати или одна двуспальная кровать. Одно дополнительное место на диване. В номере: зеркало, вешалка, мягкий уголок, прикроватные тумбочки, стенка, стол, шкаф, набор посуды, телевизор ЖК, телефон, холодильник, электрочайник. Санузел с душем, также имеются туалетные принадлежности и фен.

### Санаторно-курортная

Одноместное размещение

Взрослый основное место

Взрослый дополнительное место

Ребенок с 4 по 14 лет основное место

Ребенок с 4 по 14 лет дополнительное место

**Рассчитать и забронировать путевку  
можно по бесплатному телефону  
8(800)2000-750**

## Описание Санатория Алтайский замок в Белокурихе

Санаторий «Алтайский замок» в г.Белокурихе расположен у горной реки, среди хвойных и лиственных лесов. Он расположен в центре курорта, в здании главной водолечебницы. Санаторий имеет свой собственный благоустроенный парк, расположенный на берегу реки Белокуриха.

Санаторий «Алтайский замок» представляет собой 4-х этажный кирпичный корпус, который оснащен лифтами. Жилые помещения и лечебное отделение, пункты сервисных услуг удобно расположены в одном здании. Номерной фонд составляет 144 мест. Все номера имеют свой санузел с душем, телевизор и холодильник. Различаются они размером и наличием необходимой мебели.

Преимущество санатория это оздоровления без применения медикаментов: прием минеральной воды, грязелечение, мануальная терапия, радоновые ванны, резонансно-акустические процедуры.

---

### Лечебный профиль

#### Лечебный профиль

заболевания нервной системы, системы кровообращения, костно-мышечной системы, мочеполовой сферы, органов дыхания, сердечно-сосудистой системы, пищеварительной системы, кожные заболевания, заболевания эндокринной системы.

---

### Лечебно-диагностическая база

#### Медицинская диагностическая база

- ультразвуковая диагностика (распознавание патологических изменений органов и тканей организма с помощью ультразвука; основана на принципе эхолокации — приеме сигналов посланных, а затем отраженных от поверхностей раздела тканевых сред, обладающих различными акустическими свойствами);

- рентген диагностика (это исследование любой части тела при помощи рентгеновского излучения с получением фиксированного изображения на чувствительной пленке или экране);

- электрокардиограмма - метод функционального исследования сердца, основанный на графической регистрации изменений во времени разности потенциалов его электрического поля (биопотенциалов).

## Методы лабораторной диагностики:

-общеклинические (включают следующие исследования: крови, мочи, мокроты, кала, эякулята);

- биохимические (направлены на выявление биохимического фенотипа организма; эти методы позволяют диагностировать наследственные болезни, обусловленные генными мутациями).

## Лечебные процедуры

водолечение: природные минеральные ванны (азотно-кремнистая, термальная вода с малым содержанием радона), морские ванны, хвойные ванны, жемчужные ванны, йодобромные ванны, скипидарные ванны, пантогематогеновые ванны, лечебный душ: циркулярный душ, дождевой душ, восходящий душ, душ Шарко, душ Виши, малые радоновые процедуры: орошение глаз, ирригация десен, душ головы, массаж: ручной, механический, подводный душ массаж, подводный физиотерапевтический массаж, аппаратная физиотерапия: лекарственный электрофорез, импульсная терапия: ДДТ, СМТ-амплипульс, магнитотерапия, лазеротерапия, ВЛОК, миостимуляция, ЦВЧ-терапия, ингаляции: минеральной водой, с фитоотварами, с медикаментами, спелеотерапия, кабинет психотерапии: ПРАК (программы резонансно-акустических колебаний), музыкотерапия, гастроэнтерологические процедуры: кишечный лаваж (очищение организма), микроклизмы с отваром трав, микроклизмы с пантогематогеном, микроклизмы с бифидобактериями, микроклизмы с йодистым калием, очистительные клизмы, тюбаж, гинекологические процедуры, грязелечение: аппликационное, полостное. Озонотерапия, иглорефлексотерапия, гирудотерапия, талассотерапия, климатотерапия, терренкур, ЛФК, тренажерный зал, аквааэробика, лечебно-оздоровительный комплекс (сауна, бассейн), мини-сауна "Кедровая бочка" (с бальзамами и пантогематогеном).

---

## Питание

### Питание

Санаторий «Алтайский замок» предлагает своим гостям 3-х разовое по типу «заказное меню» с элементами «шведского стола» в столовой на втором этаже. При необходимости предоставляют диет-столы: 1-14, №15. Для детей - дополнительный полдник. Для проживающих в номерах люкс организован VIP-зал. Летом функционирует кафе у корпуса, На 1 этаже - бар.

---

## Бассейн

### Бассейн

В санатории есть 2 бассейна 7х8 м. Расположены на 1 этаже санатория. Посещение бассейна входит в стоимость путёвки.

---

## Дети

### Дети

Санаторий «Алтайский замок» принимает детей с любого возраста. На лечение принимаются дети с 4 лет. Детям в возрасте до 4-х лет - проживание без предоставления места бесплатно. В санатории имеется детская игровая комната с воспитателем, летняя игровая площадка. Прокат кроватка-манеж: бесплатно, детская коляска: бесплатно, детский стульчик в зале питания: бесплатно. Всё заказывается заранее при бронировании

---

## Расчетный час

Расчетный час: заезд в 08:00, выезд до 08:00.

---

## Услуги и сервис

### Услуги и досуг

автостоянка, бар, летнее кафе, столовая, финская сауна, заказ авиа и ж/д билетов, заказ такси, трансферов, экскурсионное обслуживание, конференц-зал, аэробика, аква-аэробика, два бассейна (крытый и открытый), настольный теннис, зал ЛФК, тренажерный зал, игровая комната с воспитателем, детская площадка, детское меню, прокат колясок, кроваток, стульчиков.

---

## Расстояние до важных объектов

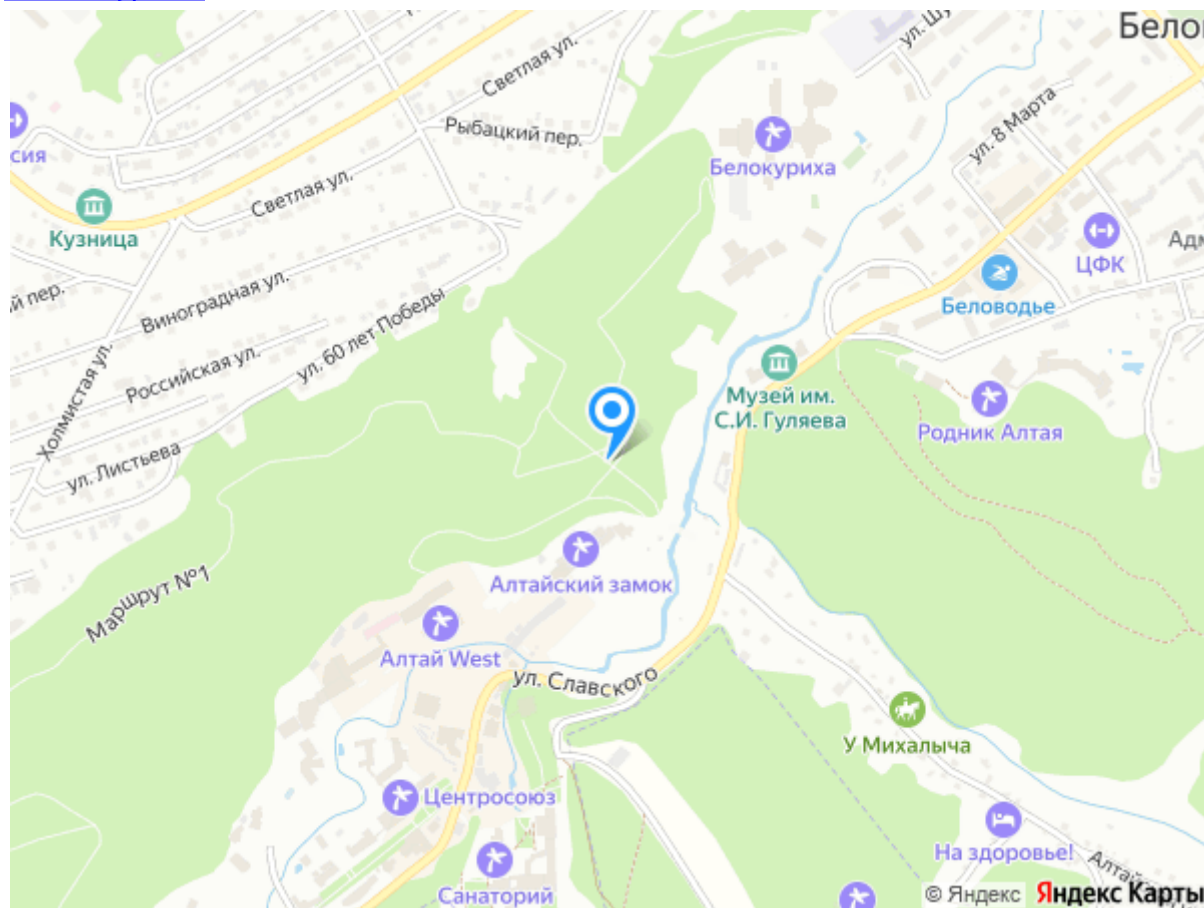
### Как добраться

*поездом или самолетом:* до г. Новосибирск, от ж/д вокзала Новосибирска до ж/д вокзала Бийска. Из Бийска (железнодорожный вокзал находится рядом с автовокзалом) можно добраться до Белокурихи рейсовыми автобусами, маршрутками или на такси либо с автовокзала Новосибирска до

Белокурихи на рейсовом автобусе. Либо до г. Барнаул, далее от ж/д вокзала Барнаула до ж/д вокзала Бийска. Из Бийска (железнодорожный вокзал находится рядом с автовокзалом) можно добраться до Белокурихи рейсовыми автобусами, маршрутками или на такси; либо с автовокзала Барнаула до Белокурихи на рейсовом автобусе (время в пути около 4 часов).

## Адрес санатория Алтайский замок

[г. Белокуриха,](#)



## Телефоны службы бронирования

8(800)2000-750 - бесплатный звонок по РФ

8(962)4277-772 - Сотовый Билайн

8(928)3388-188 - Сотовый Мегафон

8(918)7444-422 - Сотовый МТС